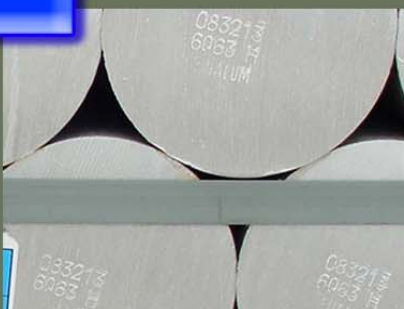




CVG Conductores de Aluminio, C.A.



CVG Conductores de Aluminio, C.A. (CVG Cabelum)

Marco Normativo Institucional

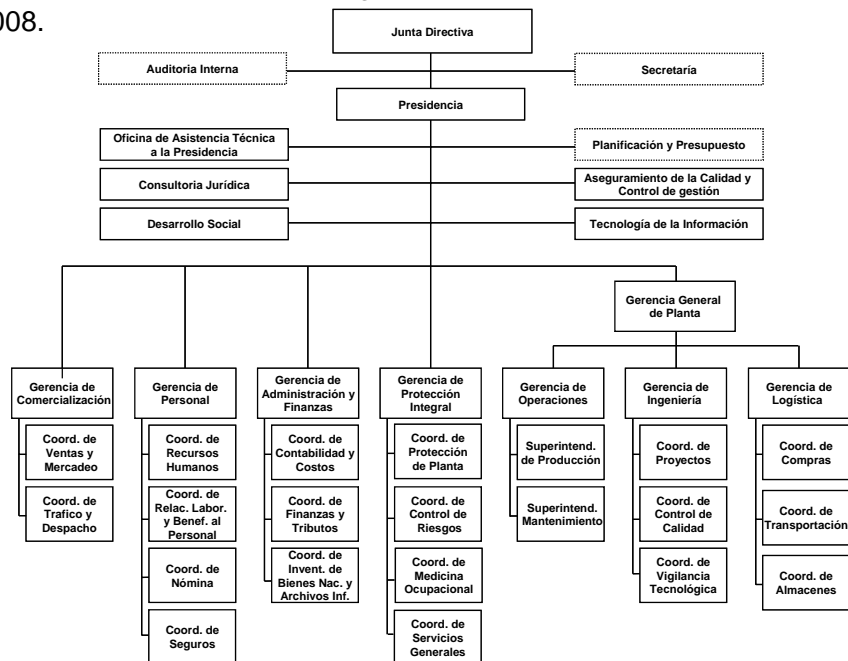
Manufacturar y comercializar alambrcn, conductores elctricos de aluminio, aleaciones y afines en forma sustentable para satisfacer a nuestros clientes, trabajadores, accionistas y a la comunidad, generando desarrollo y bienestar socio productivo en la regin y el pas, contribuyendo con la preservacin del medio ambiente.

Competencias

Manufacturar y comercializar alambrcn, conductores elctricos de aluminio y aleaciones; implantando un sistema de gestin ambiental.

Estructura Organizativa

Aprobada por la Junta Directiva segn resolucin N^o JD/CAB 007-2008 de fecha 04/06/2008.



Líneas de Acción del Ejercicio Económico Financiero

Manufacturar y comercializar alambión, conductores eléctricos de aluminio y aleaciones, que satisfagan los requisitos de los clientes con la participación de su personal y proveedores, a través de un sistema de gestión de calidad que garantice el mejoramiento continuo de sus procesos y servicios en forma permanente.

Garantizar el cumplimiento de las normativas legales vigentes a través de la implantación de un sistema de gestión ambiental, a fin de prevenir la contaminación de los recursos: aire, suelo y agua.

Garantizar la comercialización de una mezcla óptima de productos con mayor valor agregado, mediante estrategia y estudio de mercado, a fin de ser una empresa sustentable.

Impulsar y diversificar la inversión, la cooperación e integración internacional y el uso de nuevas tecnologías en la minería e industrias básicas.

Logros de Gestión

Modelo Productivo Socialista

CVG Cabelum, de acuerdo a los lineamientos del Plan de Desarrollo Económico y Social de la Nación 2007-2013 consolidó el modelo productivo endógeno como base económica del Socialismo del Siglo XXI alcanzando un crecimiento sostenido.

El proyecto de producir y comercializar las 11.750 toneladas de alambión y conductores eléctricos alcanzó el 92 % de ejecución.

La ejecución de las acciones específicas representó una producción de 10.849 toneladas métricas de alambión y 4.410 toneladas de conductor, dando prioridad al mercado nacional para cubrir la demanda de la crisis energética, además se suscribió un convenio con la hermana república Cubana para el suministro de 1.850 toneladas de conductores eléctricos, se concretó el suministro de 656 toneladas de conductor para el proyecto de la nueva ciudad de aluminio en la Ciudad de Caicara del Orinoco del estado Bolívar.

Nueva Geopolítica Nacional

La empresa alcanzó una producción de 10.849 toneladas de alambón, el 95% fue destinado al mercado nacional, contribuyendo a desarrollar los grandes proyectos emprendido por el gobierno nacional en masificar la inversión del sistema eléctrico.

Las 4.410 toneladas de conductores eléctricos fue destinada al mercado nacional para los proyectos de inversión del sistema eléctrico nacional.

Recursos Transferidos

La empresa CVG Cabelum recibió vía crédito adicional los recursos financieros aprobado en Gaceta Oficial N° 39.776 de fecha 11/11/201, según Decreto 8.505 del 11/10/2011, por un monto de Bs. 30.683.067.

Ingresos Devengados

Los ingresos generados por las actividades propias de la empresa alcanzó un monto de Bs. 151.982.816, del cual son por venta nacional Bs. 129.185.394 y por venta de exportación Bs. 22.797.422.

Limitaciones

CVG Cabelum se ha visto afectado por la coyuntura energética, la cual ha afectado a las empresas reductoras de aluminio primario, ocasionado una disminución de sus capacidades de producción. Esta situación, generó el ajuste de la producción de acuerdo a la capacidad de suministro de las empresas reductoras.

Líneas y Planes de Acción para el Año Siguiende

Producir y Comercializar 24.000 toneladas de Alambión y Conductores Eléctricos.

- El objetivo general de este proyecto es acelerar la construcción de la nueva estructura social, rumbo a la creación del nuevo sistema económico social.
- El objetivo estratégico institucional es producir y comercializar 24.000 toneladas de alambión y conductores de aluminio, a fin de satisfacer el mercado nacional e internacional.
- La producción está dirigida a producir 16.800 toneladas / año de alambión y 7.200 toneladas / año de conductores eléctricos.

Desarrollo Social de las Comunidades Aledañas a la empresa CVG Cabelum.

- En referencia al nuevo Modelo Productivo Socialista, el proyecto de Desarrollo Social de las Comunidades Aledañas a la empresa CVG Cabelum. Consiste en apoyar a las comunidades aledañas a la empresa ejecutando programas enmarcados en las distintas misiones del gobierno nacional, todo en la conformación de la nueva estructura social, estableciendo programas sociales, culturales y deportivos a los fines de mejorar la calidad de vida de las 300 familias asentadas en las comunidades aledañas.
- Apoyar a las familias desasistida de las comunidades aledañas a la empresa, llevándole in situ las distintas misiones nacionales que enmarque un beneficio directo y una mejor calidad de vida en búsqueda de la suprema felicidad.

La empresa para el año 2012, tiene previsto culminar el proyecto de ampliación de la planta fase II, que consiste en la instalación de los equipos de trefilado y cableado, la cual incrementará la producción de conductores eléctricos de aluminio de 10.000 toneladas año a 30.000 toneladas año.

Proyectos

Cuadro I

Proyectos Ejecutados por el Ente

1. Código de Nueva Etapa	2. Denominación	3. Fecha de Inicio	4. Fecha de Culminación	5. Monto Total del Proyecto	6. Unidad de Medida	7. Fuente de Financiamiento	8. Entidad donde se Ejecuta	Resultado Físico 2011			Resultado Financiero 2011		
								9. Programado 2011	10. Ejecutado 2011	11. %	12. Programado 2011	13. Ejecutado 2011	14. %
111896	Producir y comercializar alambres y conductores de aluminio	01/01/11	31/12/11	198.048.126	Tonelada	Recursos propios	Bolivar	11.750	10.849	92	198.048.126		-
112051	Desarrollo social de las comunidades aledañas a empresa CVG Cabelum	01/01/11	31/12/11	325.000	Programa Social	Recursos propios	Bolivar	4	4	100	325.000		-

Fuente: CVG Cabelum, noviembre 2011

Cuadro II

Proyectos del Ente para el Año 2012

1. Código Nueva Etapa	2. Nombre del Proyecto	3. Meta Física		4. Monto en Bs.
		Cantidad	Unidad de Medida	
111896	Producir y comercializar alambres y conductores de aluminio	11750	Tonelada	198.048.126
205111	Desarrollo social de las comunidades aledañas a empresa CVG Cabelum	4	Programa Social	325.000

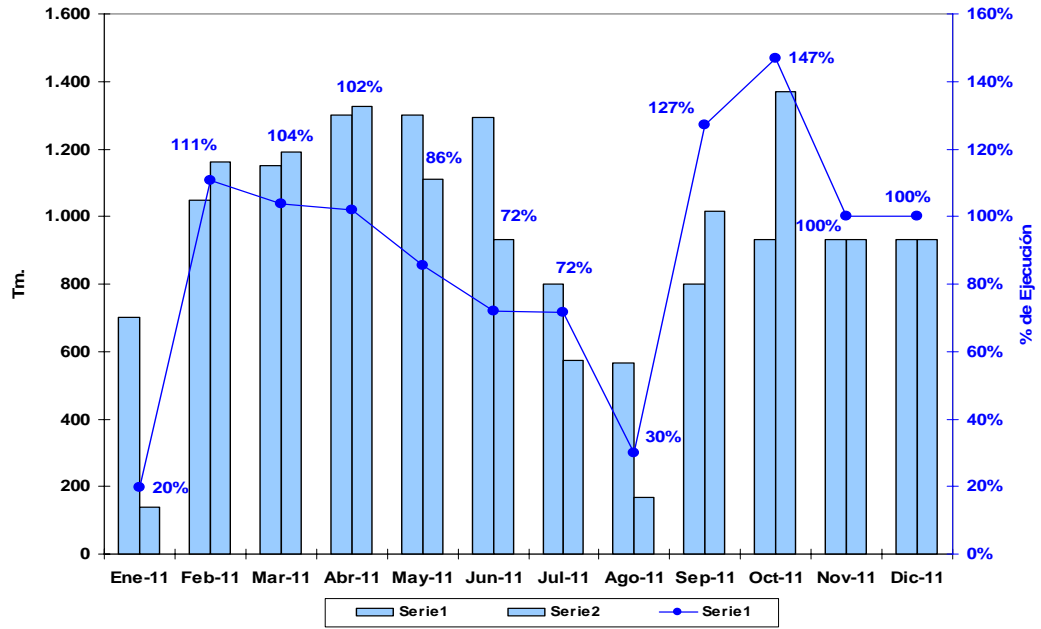
Fuente: CVG Cabelum, noviembre 2011

Resultados de Gestión

Cuadro III y Gráfico I

**Cuadro Estadístico Relativo a la Producción Consolidada en Tm.
(2007 - 2011)**

Años	Programación ⁽²⁾	Ejecución ⁽³⁾	% de Ejecución ⁽⁴⁾
2007	21.600	14.971	69%
2008	21.600	19.255	89%
2009	20.950	16.897	81%
2010	13.889	12.329	89%
2011	11.750	10.849	89%
01/11	700	139	20%
02/11	1.050	1.162	111%
03/11	1.150	1.191	104%
04/11	1.300	1.326	102%
05/11	1.300	1.112	86%
06/11	1.292	930	72%
07/11	800	574	72%
08/11	566	169	30%
09/11	800	1.017	127%
10/11	932	1.369	147%
11/11	930	930	100%
12/11	930	930	100%

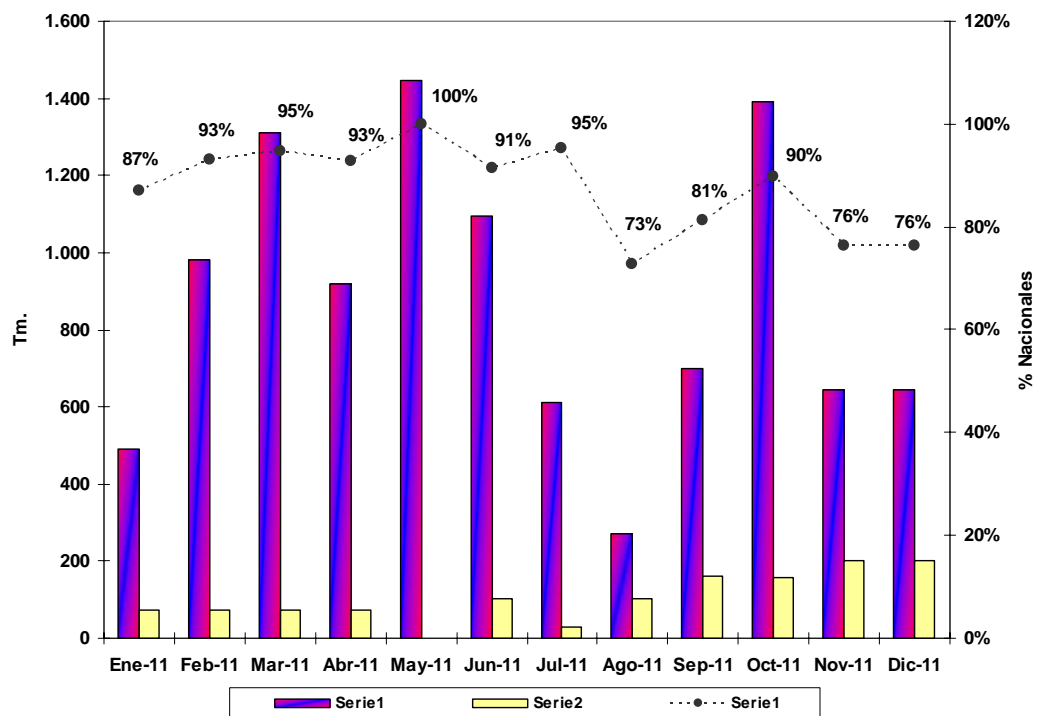
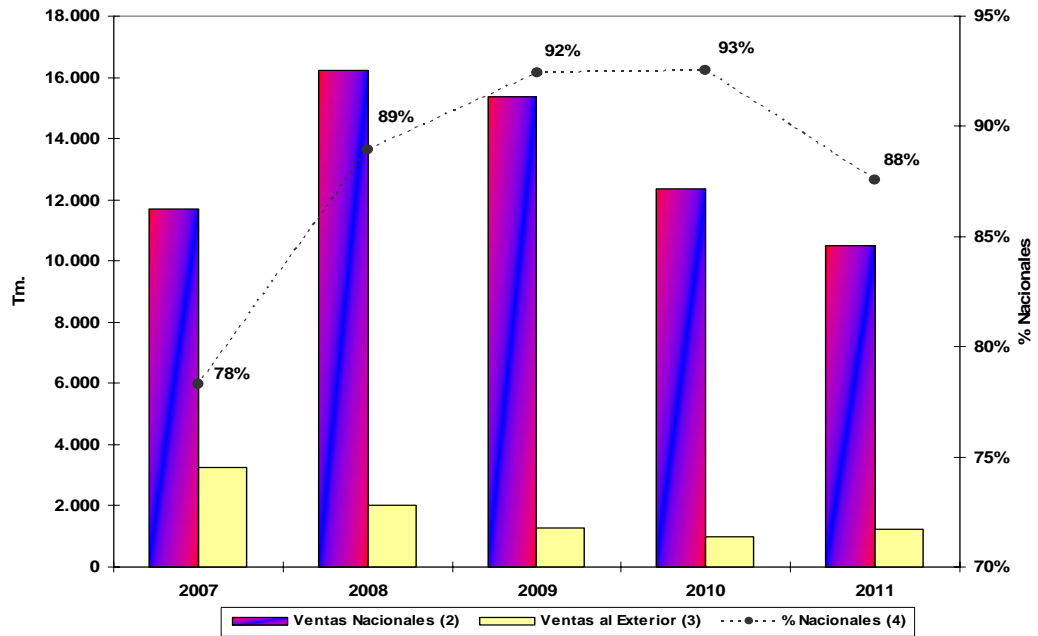


Fuente: CVG Cabelum, noviembre 2011

Cuadro IV y Gráficos II y III

Cuadro Estadístico Relativo a la Ventas Nacionales y al Exterior, en Tm.
(2007 - 2011)

Años	Ventas Nacionales ⁽²⁾	Ventas al Exterior ⁽³⁾	% Nacionales ⁽⁴⁾
2007	11.712	3.242	78%
2008	16.228	2.022	89%
2009	15.361	1.258	92%
2010	12.376	998	93%
2011	10.502	1.246	88%
01/11	489	73	87%
02/11	983	74	93%
03/11	1.312	74	95%
04/11	919	72	93%
05/11	1.445	0	100%
06/11	1.096	103	91%
07/11	611	30	95%
08/11	271	101	73%
09/11	698	161	81%
10/11	1.392	158	90%
11/11	643	200	76%
12/11	643	200	76%

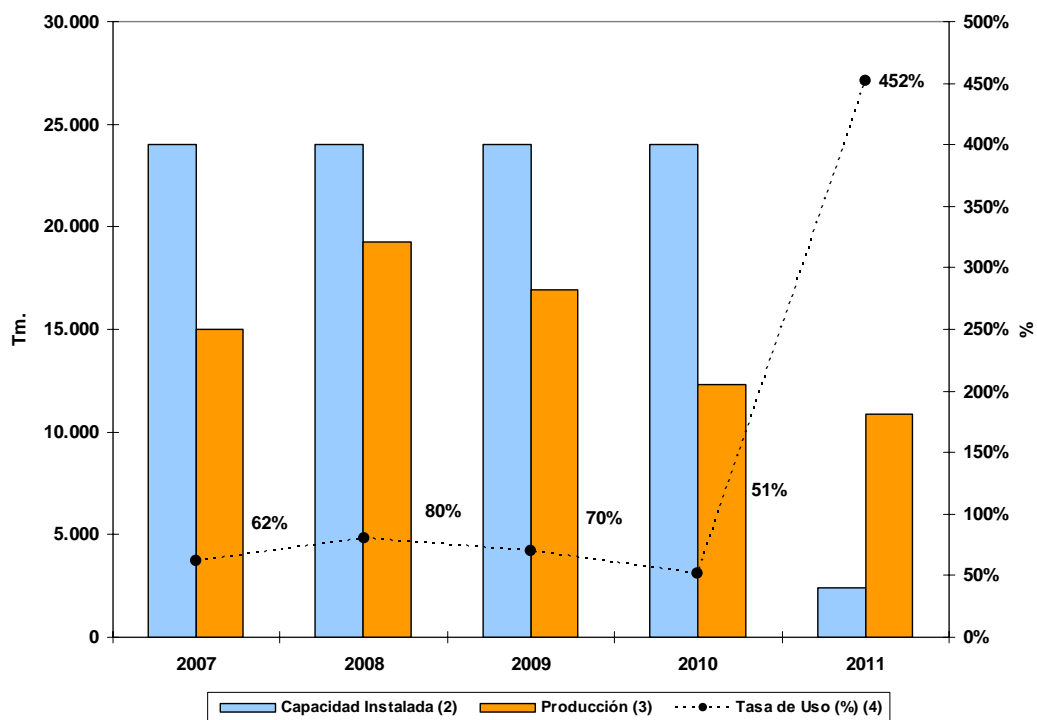


Fuente: CVG Cabelum, noviembre 2011

Cuadro V y Gráfico IV

Cuadro Estadístico Relativo a la Utilización de la Capacidad Instalada en Tm. (2007 - 2011)

Años	Capacidad Instalada ⁽²⁾	Producción ⁽³⁾	Tasa de Uso (%) ⁽⁴⁾
2007	24.000	14.972	62%
2008	24.000	19.255	80%
2009	24.000	16.897	70%
2010	24.000	12.329	51%
2011	2.400	10.849	452%

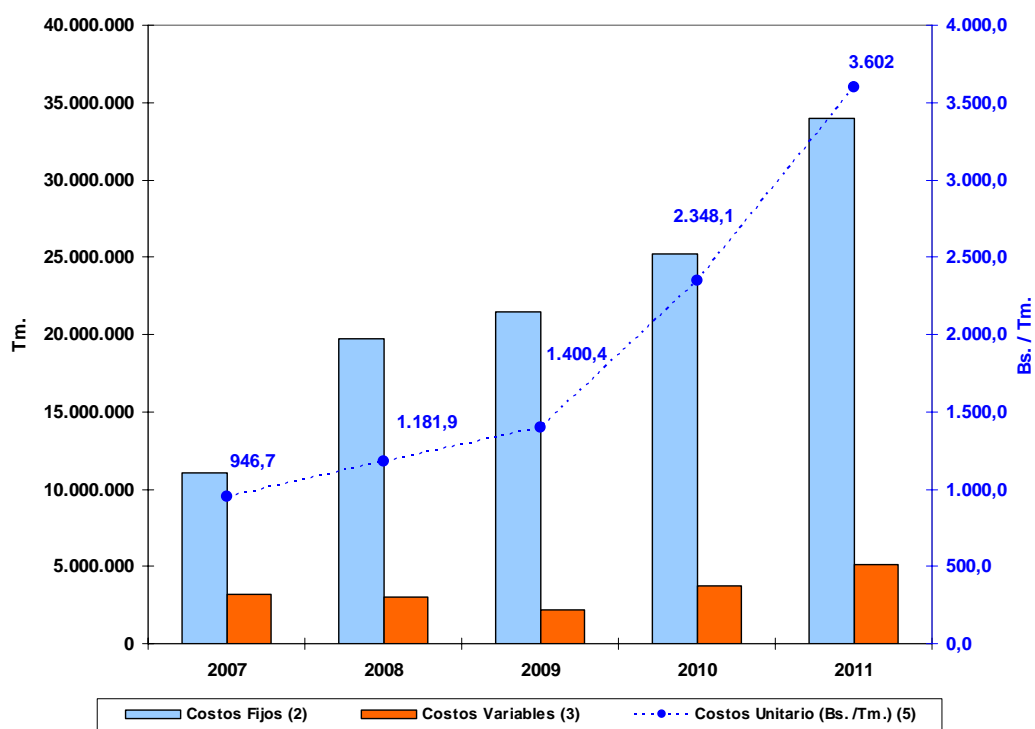


Fuente: CVG Cabelum, noviembre 2011

Cuadro VI y Gráfico V

Cuadro Estadístico Relativo a la Estructura de Costos por Producto, en Bs.
(2007 - 2011)

Años	Costos Fijos ⁽²⁾	Costos Variables ⁽³⁾	Costos Totales ⁽⁴⁾	Costos Unitario (Bs. /Tm.) ⁽⁵⁾
2007	11.011.800	3.162.451	14.174.251	946,7
2008	19.701.502	3.056.182	22.757.684	1.181,9
2009	21.432.852	2.229.930	23.662.782	1.400,4
2010	25.173.801	3.776.070	28.949.871	2.348,1
2011	33.984.631	5.097.695	39.082.326	3.602

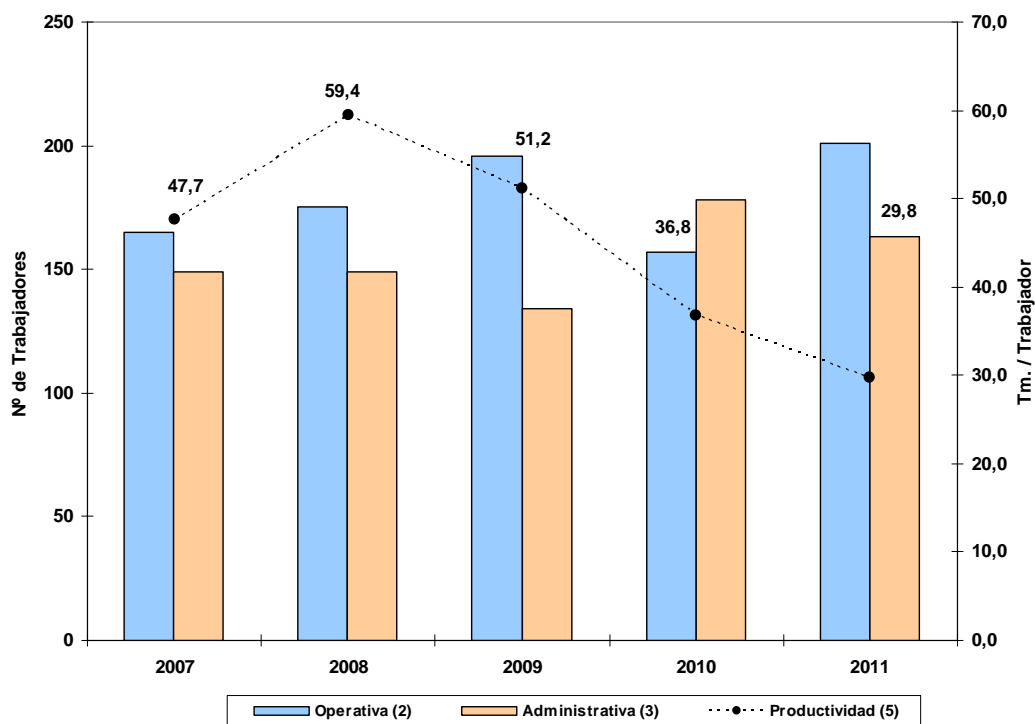


Fuente: CVG Cabelum, noviembre 2011

Cuadro VII y Gráfico VI

Cuadro Estadístico Relativo a la Fuerza Laboral Vs. Productividad Laboral en Nº de personas (2007 - 2011)

Años	Fuerza Laboral			Productividad ⁽⁵⁾ (Tm./trabajador)
	Operativa ⁽²⁾	Administrativa ⁽³⁾	Total ⁽⁴⁾	
2007	165	149	314	47,7
2008	175	149	324	59,4
2009	196	134	330	51,2
2010	157	178	335	36,8
2011	201	163	364	29,8

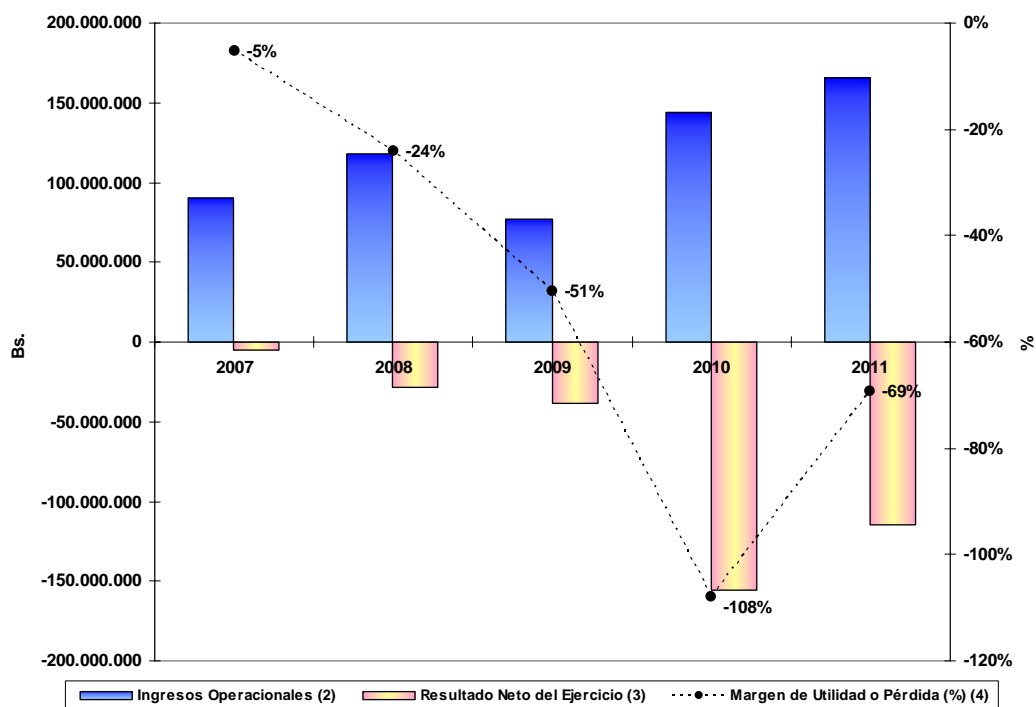


Fuente: CVG Cabelum, noviembre 2011

Cuadro VIII y Gráfico VII

Cuadro Estadístico Relativo al Margen de Utilidad o Pérdida del Ejercicio en Bs. (2007 - 2011)

Años	Ingresos Operacionales ⁽²⁾	Resultado Neto del Ejercicio ⁽³⁾	Margen de Utilidad o Pérdida (%) ⁽⁴⁾
2007	90.424.139	-4.820.068	-5%
2008	118.350.978	-28.487.707	-24%
2009	76.748.045	-38.771.858	-51%
2010	144.351.362	-155.921.342	-108%
2011	165.955.644	-114.989.642	-69%

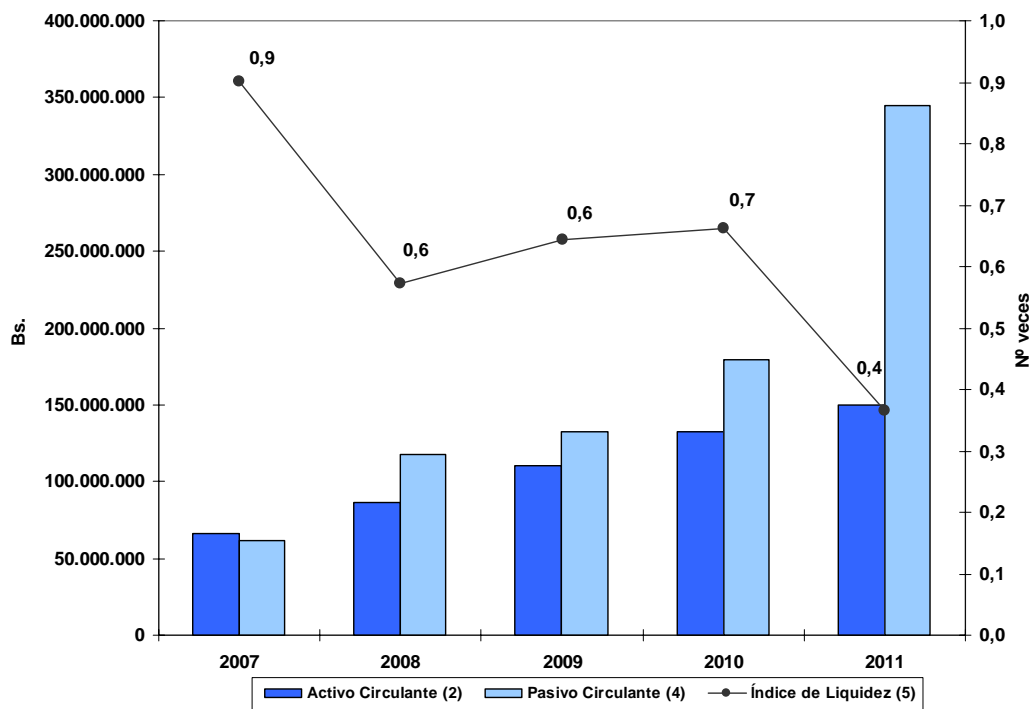


Fuente: CVG Cabelum, noviembre 2011

Cuadro IX y Gráfico VIII

Cuadro Estadístico Relativo al Nivel de Liquidez en Bs.
(2007 - 2011)

Años	Activo Circulante ⁽²⁾	Total Inventarios ⁽³⁾	Pasivo Circulante ⁽⁴⁾	Índice de Liquidez ⁽⁵⁾
2007	65.750.939	9.891.979	62.001.893	0,9
2008	86.014.235	18.789.942	117.517.943	0,6
2009	110.784.224	25.609.674	132.357.048	0,6
2010	132.207.160	13.326.241	179.575.601	0,7
2011	150.164.474	24.478.117	344.711.202	0,4

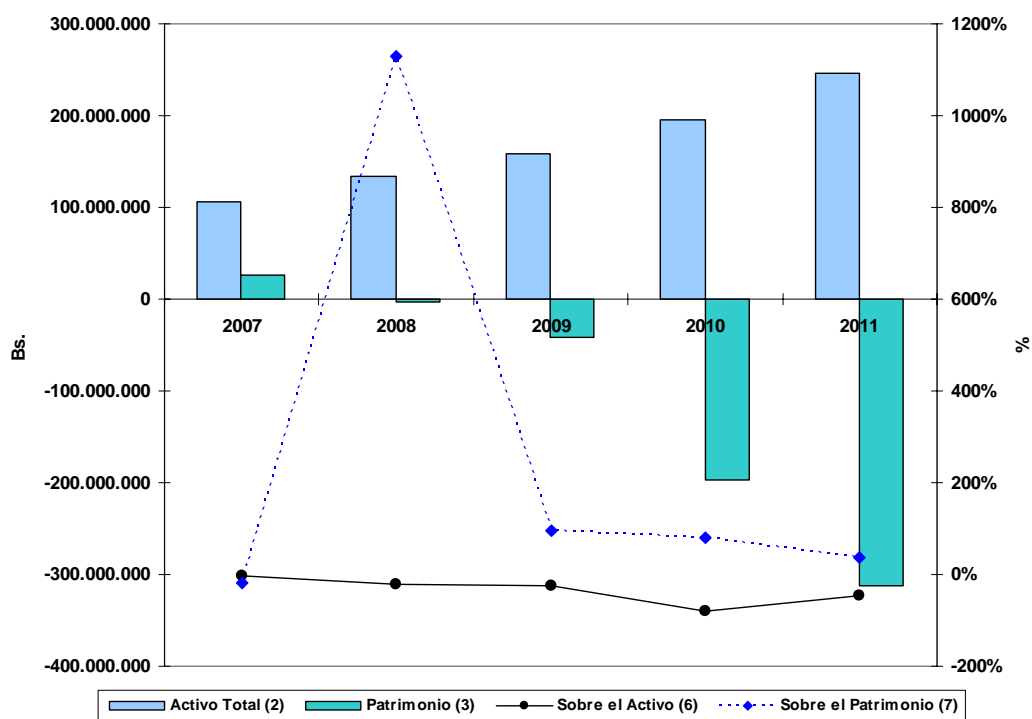


Fuente: CVG Cabelum, noviembre 2011

Cuadro X y Gráfico IX

Cuadro Estadístico Relativo al Rendimiento Operativo del Activo y del Patrimonio en Bs. (2007 - 2011)

Años	Activo Total ⁽²⁾	Patrimonio ⁽³⁾	Resultado Neto del Ejercicio ⁽⁴⁾	Flujo de Caja al Cierre del Ejercicio ⁽⁵⁾	Índice de Rendimiento	
					Sobre el Activo ⁽⁶⁾	Sobre el Patrimonio ⁽⁷⁾
2007	105.447.791	26.033.559	(4.820.068)	5.873.152	-5%	-19%
2008	134.281.644	(2.520.931)	(28.487.707)	237.345	-21%	1130%
2009	158.800.641	(41.257.293)	(38.771.858)	18.496.975	-24%	94%
2010	195.338.513	-197.214.130	-155.921.342	19.205.489	-80%	79%
2011	245.877.257	-312.203.772	-114.989.642	22.796.957	-47%	37%

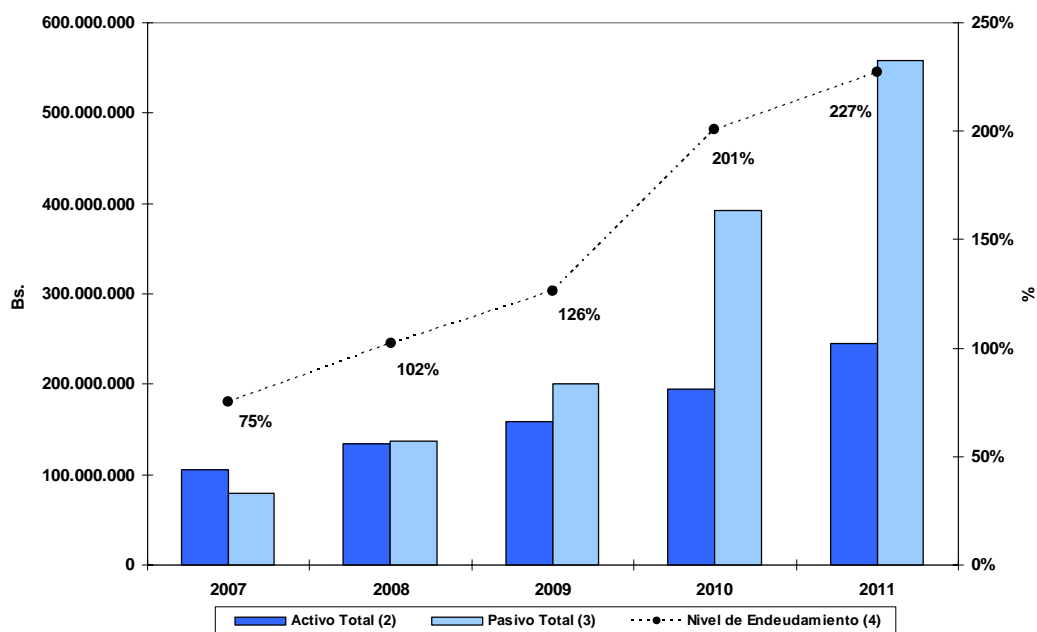


Fuente: CVG Cabelum, noviembre 2011

Cuadro XI y Gráfico X

Cuadro Estadístico Relativo Activo Total, Pasivo Total y Endeudamiento en Bs. (2007 - 2011)

Años	Activo Total ⁽²⁾	Pasivo Total ⁽³⁾	Nivel de Endeudamiento ⁽⁴⁾
2007	105.447.791	79.414.232	75%
2008	134.281.644	136.802.575	102%
2009	158.800.641	200.057.934	126%
2010	195.338.513	392.552.643	201%
2011	245.877.257	558.081.029	227%

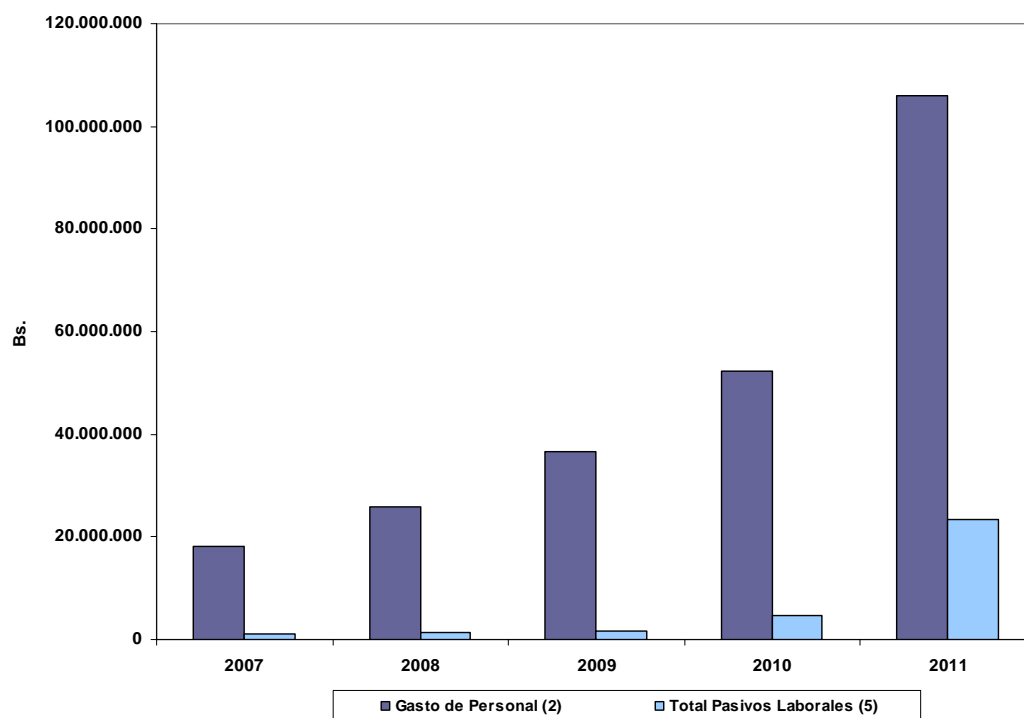


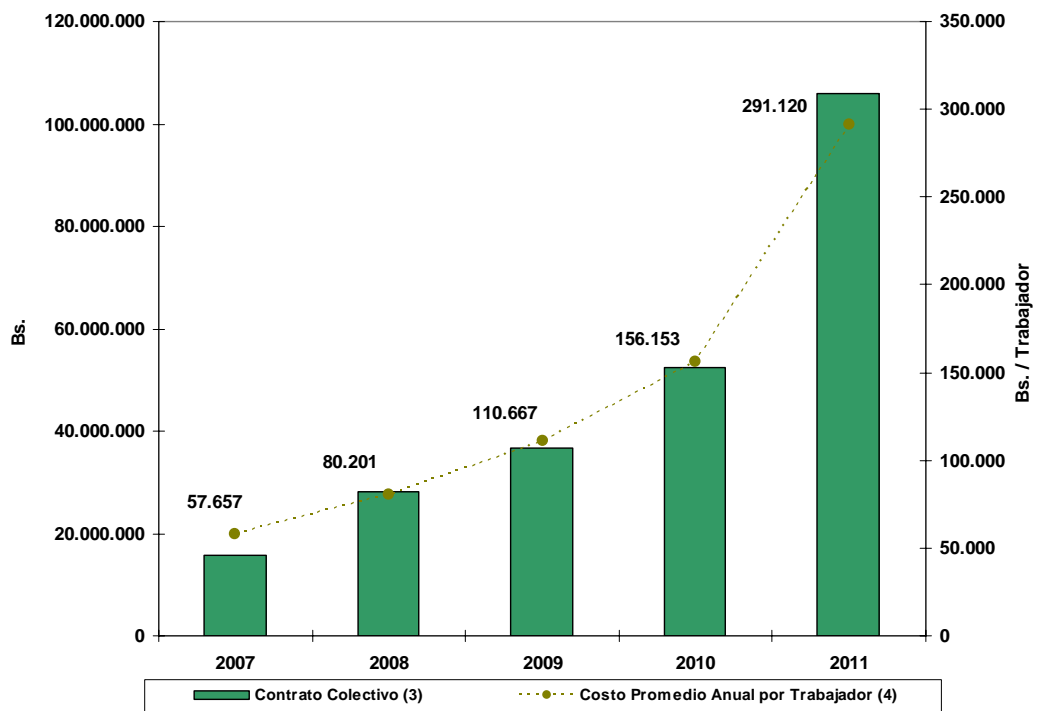
Fuente: CVG Cabelum, noviembre 2011

Cuadro XII y Gráficos XI y XII

Cuadro Estadístico Relativo a los Gastos de Personal y Pasivos Laborales en Bs. (2007 - 2011)

Años	Gasto de Personal ⁽²⁾	Contrato Colectivo ⁽³⁾	Costo Promedio Anual por Trabajador ⁽⁴⁾	Total Pasivos Laborales ⁽⁵⁾
2007	18.104.189	15.627.094	57.657	1.229.648
2008	25.985.241	28.065.000	80.201	1.398.093
2009	36.520.186	36.824.320	110.667	1.684.450
2010	52.311.255	52.323.000	156.153	4.542.005
2011	105.967.766	105.967.766	291.120	23.455.718



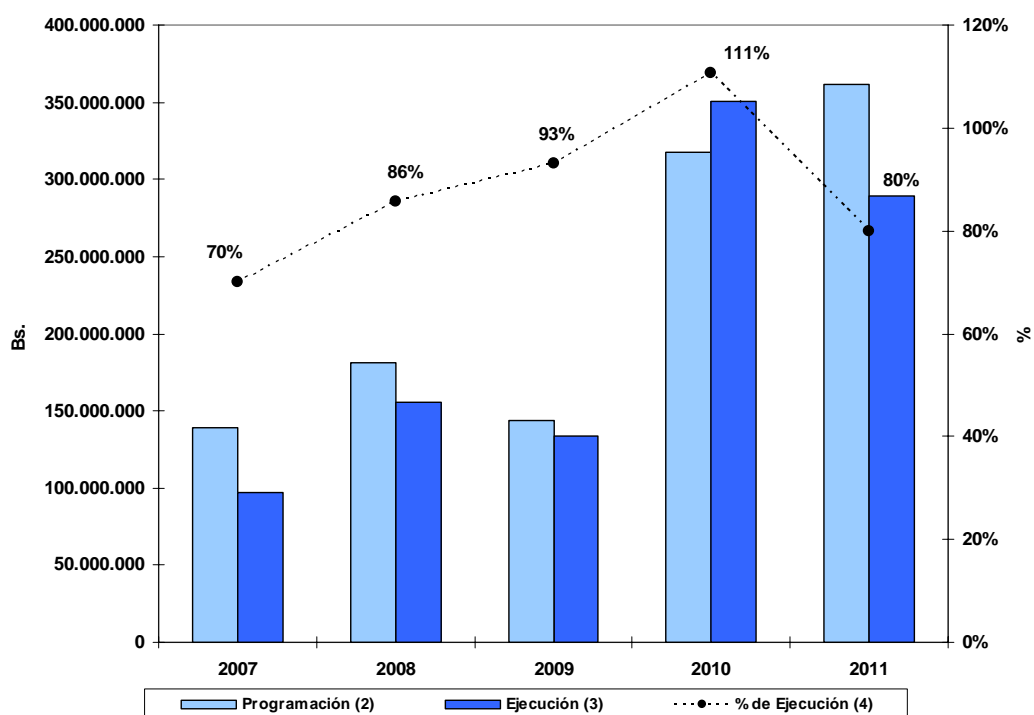


Fuente: CVG Cabelum, noviembre 2011

Cuadro XIII y Gráfico XIII

Cuadro Estadístico Relativo a la Ejecución del Presupuesto en Bs. (2007 - 2011)

Años	Programación ⁽²⁾	Ejecución ⁽³⁾	% de Ejecución ⁽⁴⁾
2007	139.028.764	97.271.994	70%
2008	181.630.488	155.377.881	86%
2009	143.548.215	133.456.066	93%
2010	317.234.507	350.629.109	111%
2011	361.230.337	288.984.269	80%

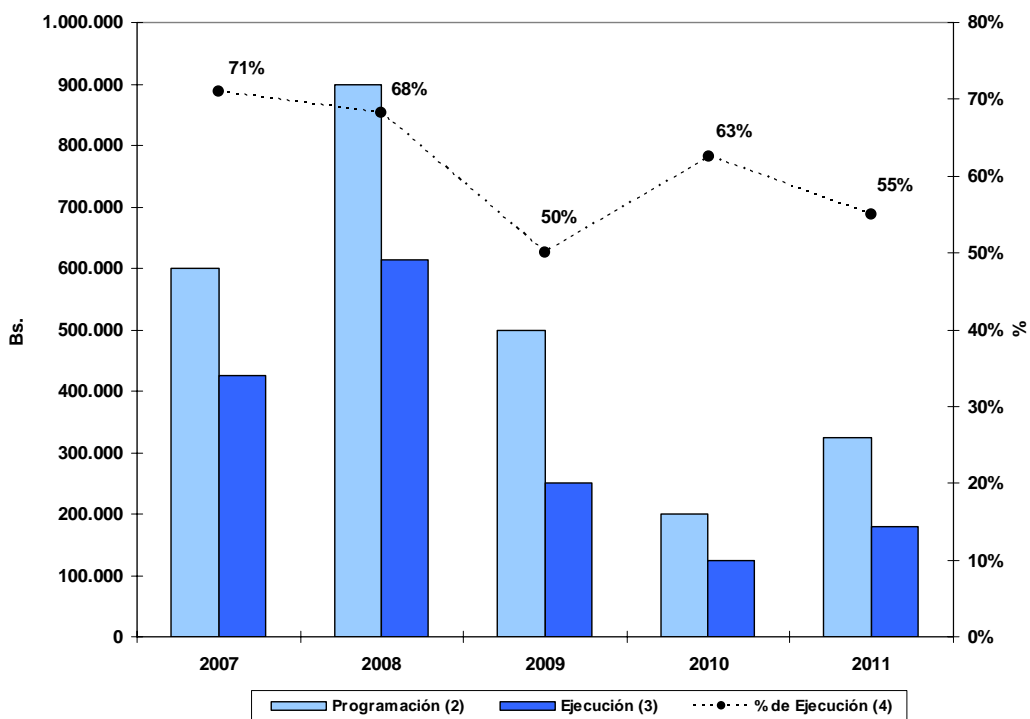


Fuente: CVG Cabelum, noviembre 2011

Cuadro XIV y Gráfico XIV

**Cuadro Estadístico Relativo a la Inversión Social, en Bs.
(2007 - 2011)**

Años	Programación ⁽²⁾	Ejecución ⁽³⁾	% de Ejecución ⁽⁴⁾
2007	600.000	425.750	71%
2008	900.000	613.708	68%
2009	500.000	250.000	50%
2010	200.000	125.000	63%
2011	325.000	178.750	55%



Fuente: CVG Cabelum, noviembre 2011