



# CVG Carbones del Orinoco, C.A.





# CVG Carbones del Orinoco, C.A. (CVG Carbonorca)

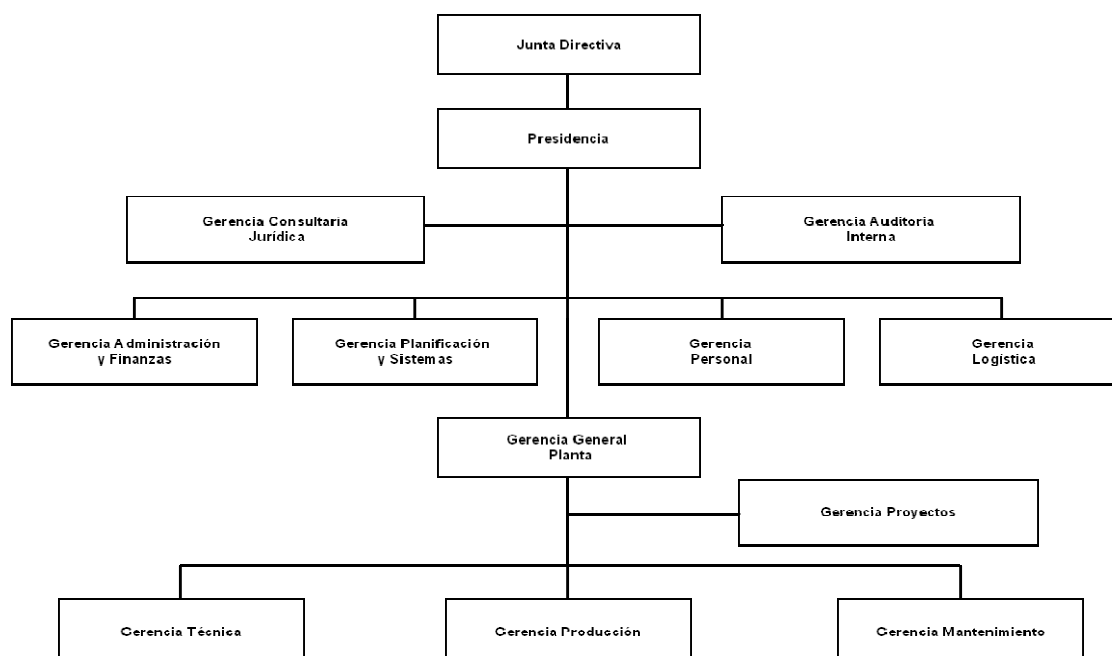
## Marco Normativo Institucional

### Misión

Producir y comercializar ánodos de carbón para plantas reductoras de aluminio; en términos de competitividad, rentabilidad y equilibrio ambiental, satisfaciendo a nuestros accionistas, clientes y recurso humano, contribuyendo al desarrollo económico y social de la Región.

### Estructura Organizativa

Resolución Aprobatoria: Vigente desde el 14 de marzo de 2002 según N° JDC-2002-03.



## **Líneas de Acción del Ejercicio Económico Financiero**

**Proyecto: Producción y comercialización de 66.354 toneladas de ánodos en el año 2011. Recursos presupuestarios asignados: Bs. 175.152.840**

El plan de producción para el año 2011, se orientó al mercado nacional, se fijó como meta la producción de 70.322 toneladas de ánodos verdes, 68.548 toneladas de ánodos cocidos y 66.354 toneladas comercializadas.

Durante el ejercicio económico financiero 2011, CVG CARBONORCA avanza sostenidamente en la concreción de sus planes; las ventas de ánodos cocidos alcanzan un volumen equivalente a 66.210 toneladas, lo que representa un cumplimiento acumulado respecto a la meta de 100%.

**Proyecto: Inversiones operativas y de sostenimiento recursos presupuestarios asignados: Bs. 19.745.024.**

Para este proyecto se contempló la actualización o el mantenimiento de 48 equipos, los cuales no pudieron atenderse en su totalidad debido al déficit de caja producto de la disminución de nuestros ingresos, no obstante, parte de estos procesos se consideraron en el plan de recuperación que se adelanta de las cadenas críticas de la planta con recursos provenientes del financiamiento otorgado por el Fondo conjunto Chino Venezolano.

**Proyecto: Apoyo financiero y técnico a los programas sociales Gubernamentales durante el año 2011. Presupuestarios Asignados: Bs. 351.000.**

Este proyecto se contempló la dotación y apoyos logísticos a los programas gubernamentales y comunidades, ejecutándose un 56% de la meta planteada, debido al retraso en los proceso por problemas laborales en la empresa.

## Logros

Incorporación del personal tercerizado a la nómina de la empresa.

En aras de cumplir con los lineamientos del ejecutivo nacional, así como dar cumplimiento a los fines supremos tutelados por el estado como lo es, la justicia social, equidad, igualdad y bien común, se ingresa a 25 tercerizados a la nómina de CVG Carbonorca, declarando a CVG Carbonorca como territorio libre de tercerizados

Impulso al proyecto de calcinación de coque de petróleo Venezolano para uso industrial

CVG Carbonorca continúa impulsando el proyecto de calcinación de coque a escala industrial, a través de charlas informativas para sensibilizar a los trabajadores y trabajadoras, con el objetivo de dar a conocer los avances y lecciones aprendidas en nuestra empresa durante el desarrollo de esta prueba industrial y comercial.

De esta manera, con el fin de conocer los resultados referentes a la producción de coque calcinado de petróleo en nuestra empresa, trabajadores y trabajadoras asistieron en la mañana de este miércoles 09/02/11, en las instalaciones del comedor industrial, a una charla dictada por el Ing. Rafael Damas, superintendente de ingeniería de procesos y el Ing. Herdys Moreno, titular de la gerencia técnica, quienes mostraron los resultados y los beneficios derivados del uso de 1.511 t de coque de petróleo calcinado venezolano, como material de empaque en nuestra empresa, permitiendo la continuidad de la producción de ánodos cocidos suministrados a CVG Alcasa y CVG Venalum.

### Gestión ambiental

- CVG Carbonorca continúa desarrollando un Plan de Mejoramiento Ambiental con la finalidad de implementar medidas tendentes a mitigar, mejorar y compensar el impacto ambiental que se genera en el proceso operativo para la producción del carbón, el cual comprende los siguientes programas:
- Se inicio el mantenimiento mayor del sistema depurador de gases LURGI I y II con la finalidad de disminuir la emanación de gases tóxico contaminantes al ambiente.

- Sistema de colectores del polvo de molienda y compactación: procura de contratación para elaboración de ingeniería conceptual y básica.
- Logramos el saneamiento y ordenamiento de los desechos ubicados en los patios de la empresa.
- Sistema de Colectores de gases: Proceso de contratación de ingeniería conceptual y básica.
- Adquisición de vehículos para el control de emergencia: un (1) camión cisterna.

## Ingresos Devengados

Los ingresos corrientes provenientes de las ventas se programaron en Bs. 116.543.107 para un real acumulado de Bs. 126.963.002 con un excedente sobre lo planificado de Bs. 10.419.895.

Sin embargo, cabe destacar que se hicieron ajustes a los ingresos inicialmente previstos debido a:

- Pérdida de capacidad de carga en los hornos de cocción por deterioro de los equipos.
- Modificaciones e incertidumbre en los planes de ventas producto de cambios en los requerimientos de nuestro único cliente CVG Alcasa.
- Falta de materia prima (Brea de Alquitrán y Coque Calcinado) en el sector aluminio.

## Limitaciones

Desde el punto de vista operativo CVG CARBONORCA presentó una serie de dificultades durante el año 2011 que incidieron en los resultados de los volúmenes de producción de ánodos cocidos esperados al cierre del ejercicio:

- Déficit de materias primas (brea de alquitrán y coque de petróleo calcinado) en el sector aluminio.
- Deterioro considerable de un importante número de secciones de hornos de cocción, representando una pérdida de 2.569,6t/mes.

- Disminución de la producción por modificación de los requerimientos programados de CVG ALCASA en el último trimestre del año.

Desde el punto de vista financiero:

- Las limitaciones de flujo de caja, afectada por el incremento de los costos de producción debido a los compromisos adquiridos en las dos contrataciones colectivas aprobadas durante el ejercicio 2007.
- La modificación de los planes de ventas por disminución de requerimientos de nuestro cliente CVG Alcasa.
- Las demoras en la recepción de los ingresos producto de las ventas a CVG Alcasa, afectando el cronograma de pagos con trabajadores y terceros, incrementándose las deudas a corto plazo y retrasando los procesos de procura de bienes y servicios.

Las limitaciones de flujo de caja se ven agudizadas debido a los siguientes factores:

- Importantes pasivos acumulados de ejercicios anteriores.
- Precio de venta del producto por debajo del costo de producción.
- Falta de pago oportuno de la facturación por parte de nuestro único cliente, CVG Alcasa.

El incremento de los costos de producción y las limitaciones operativas y financieras expuestas, reducen la competitividad del producto en el mercado internacional, haciéndolo poco atractivo frente a otros competidores con estructuras de costos más bajas. Esta desventaja comparativa, reduce la posibilidad de concreción de contratos de suministro con clientes foráneos, aún en momentos en los cuales puede existir la oportunidad de producir volúmenes de exportación por la baja de los requerimientos nuestro único cliente, CVG Alcasa.

Desde el punto de vista de logística, las demoras presentados en algunos procesos de procura han hecho necesario la reprogramación de los cronogramas de ejecución física de los Proyectos de Normalización e Inversiones operativas, comprometiéndose buena parte de los recursos previstos, los cuales serán ejecutados en la medida de que la situación financiera lo permita.

No obstante, se presentaron algunas desviaciones debido a limitaciones en la capacidad de carga de los hornos de cocción por deterioro del material refractario

de las secciones y al déficit de materias primas (Brea de Alquitrán y Coque de Petróleo Calcinado) en el sector aluminio para la fabricación de ánodos.

## **Líneas y Planes de Acción para el 2012**

**Proyecto: Producción y comercialización de 128.944 toneladas de ánodos cocidos en el año 2012 recursos presupuestarios requeridos: Bs. 246.671.829.**

Este es el principal proyecto de CVG CARBONORCA, se centra en la producción y comercialización de 128.944 toneladas de ánodos; requiere garantizar las condiciones operativas de la planta, mediante el mantenimiento preventivo y correctivo de los equipos productivos, formación del equipo humano, suministro de materiales, repuestos y demás insumos que permitan alcanzar los niveles de producción programados.

**Proyecto: Inversiones operativas y de sostenimiento. Recursos presupuestarios requeridos: Bs. 18.726.000**

Proyecto de inversión orientado para mejorar las condiciones operativas de la planta, incrementar los niveles de producción y mejorar las condiciones de trabajo del personal que labora en la Empresa.

**Proyecto: Apoyo financiero y técnico a los programas sociales y Gubernamentales durante el año 2012. Recursos presupuestarios requeridos: Bs. 444.000.**

Comprende las siguientes actividades:

- Apoyo logístico para el transporte de los participantes de la Misión Ribas.
- Apoyo logístico en equipamiento, locales y facilitadores de la Misión Sucre donde participaran trabajadores de la Empresa y comunidad.
- Apoyo logístico en equipamiento de la Misión Robinson.
- Apoyo a la Misión Robinson mediante la entrega de material didáctico, transporte y comidas.
- Dotaciones a las escuelas Bolivarianas.



- Donación de recursos a los más necesitados.

Mediante el apoyo prestado seguiremos incorporación población excluida del sistema de educación formal media diversificada y profesional (Misión Ribas, Misión Sucre)

## Proyectos

### Cuadro I

Proyectos Ejecutados por el Ente

1. Código de Nueva Etapa	2. Denominación	3. Fecha de Inicio	4. Fecha de Culminación	5. Monto Total del Proyecto	6. Unidad de Medida	7. Fuente de Financiamiento	8. Entidad donde se Ejecuta	Resultado Físico 2011			Resultado Financiero 2011		
								9. Programado 2011	10. Ejecutado 2011	11. %	12. Programado 2011	13. Ejecutado 2011	14. %
100560	PRODUCCIÓN Y COMERCIALIZACIÓN DE 68.548 TONELADAS DE ANODOS COCIDOS EN EL AÑO 2011	01/01/2011	31/12/2011	175.152.840	Toneladas	Recursos Propios	Gcia. Gral. De Planta	68.548	68.548	100	175.152.840	178.858.800	102
100578	INVERSIONES OPERATIVAS Y DE SOSTENIMIENTO	01/01/2011	31/12/2011	12.745.024	Equipo Actualizado o Mantenido	Otros	Todas la unidades organizativas	48	20	42	12.745.024	8.643.742	68
100581	APOYO FINANCIERO Y TÉCNICO A LOS PROGRAMAS SOCIALES GUBERNAMENTALES DURANTE EL AÑO 2011	01/01/2011	31/12/2011	351.000	% de recursos ejecutados	Recursos Propios	Coord. de Promoción y Desarrollo Social	100	56	56	351.000	223.900	64

Fuente: CVG Carbonorca, noviembre 2011.

### Cuadro II

Proyectos del Ente para el Año 2012

1. Código Nueva Etapa	2. Nombre del Proyecto	3. Meta Física		4. Monto en Bs.
		Cantidad	Unidad de Medida	
113040	PRODUCCIÓN Y COMERCIALIZACION DE 128.944 TONELADAS DE ANODOS EN EL AÑO 2012	128.944	Toneladas	246.671.829
113056	INVERSIONES OPERATIVAS Y DE SOSTENIMIENTO	48	Equipo Actualizado o Mantenido	18.726.000
113107	APOYO FINANCIERO Y TÉCNICO A LOS PROGRAMAS SOCIALES GUBERNAMENTALES DURANTE EL AÑO 2012	100	% de Recursos Ejecutados	444.000

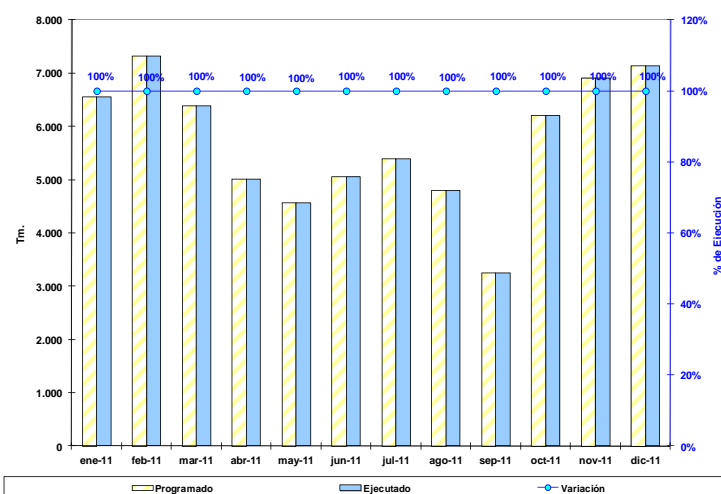
Fuente: CVG Carbonorca, noviembre 2011.

## Resultados de Gestión

### Cuadro III y Gráfico I

Cuadro Estadístico Relativo a la Producción Consolidada en Tm.  
(2007 - 2011)

Años	Programación <sup>(2)</sup>	Ejecución <sup>(3)</sup>	% de Ejecución <sup>(4)</sup>
2007	151.095	138.041	91%
2008	139.562	119.349	86%
2009	99.563	100.318	101%
2010	121.310	74.837	62%
2011	68.548	68.548	100%
ene-11	6.561	6.561	100%
feb-11	7.314	7.314	100%
mar-11	6.384	6.384	100%
abr-11	5.015	5.015	100%
may-11	4.570	4.570	100%
jun-11	5.048	5.048	100%
jul-11	5.386	5.386	100%
ago-11	4.788	4.788	100%
sep-11	3.250	3.250	100%
oct-11	6.203	6.203	100%
nov-11	6.899	6.899	100%
dic-11	7.129	7.129	100%

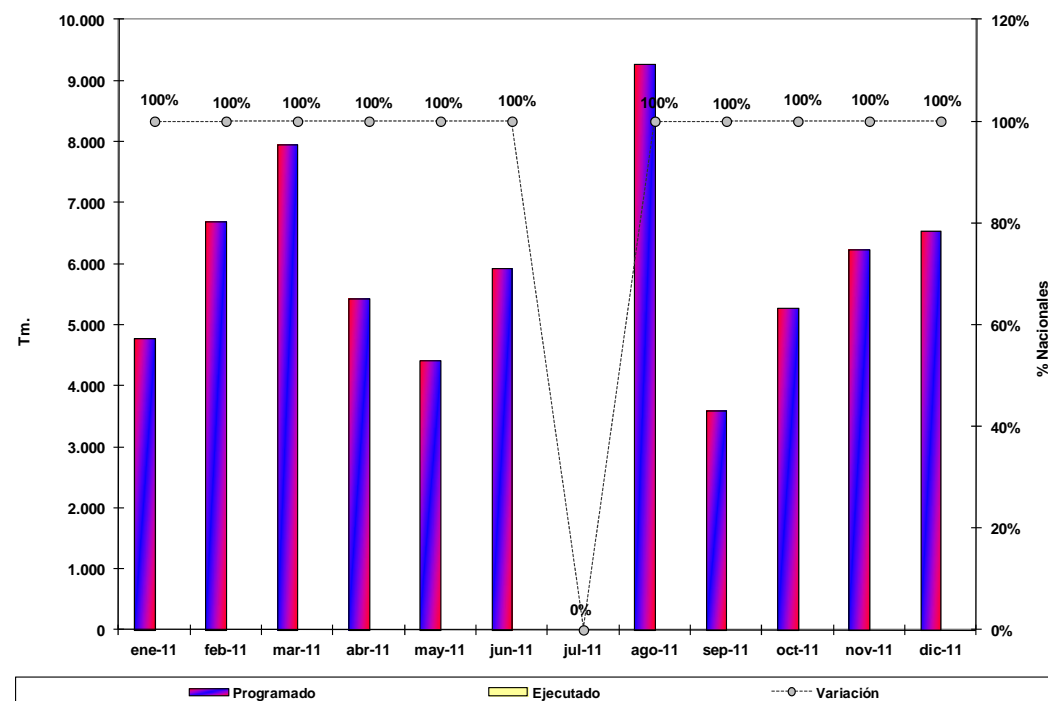
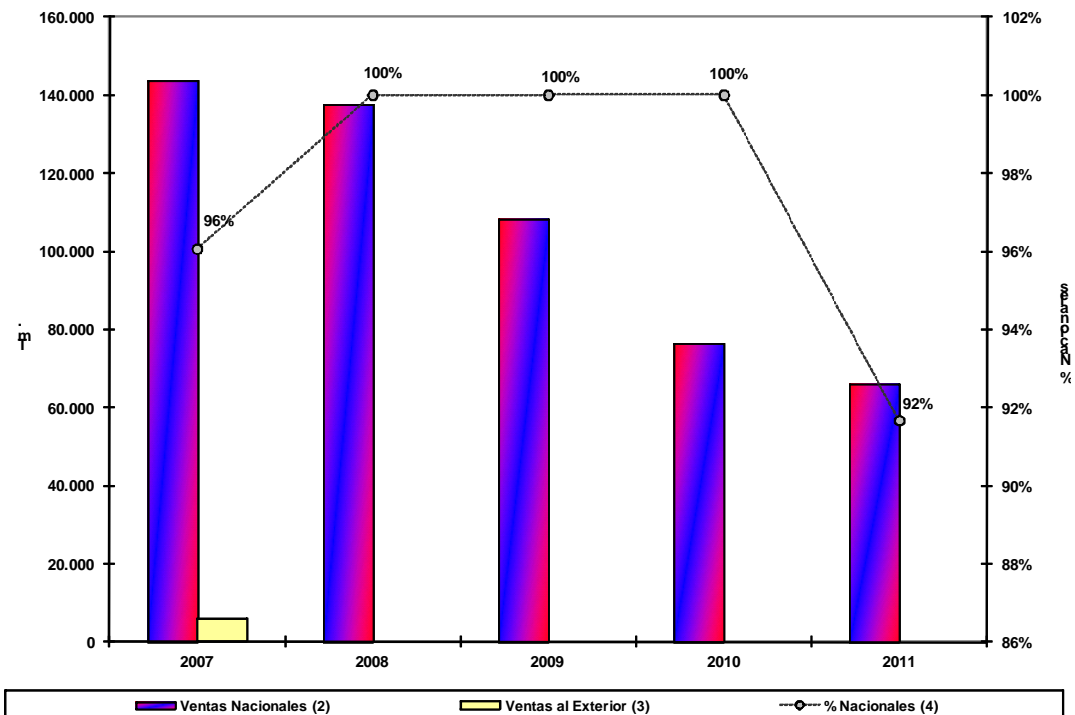


Fuente: CVG Carbonorca, noviembre 2011.

## Cuadro IV y Gráficos II y III

Cuadro Estadístico Relativo a la Ventas Nacionales y al Exterior, en Tm.  
(2007 - 2011)

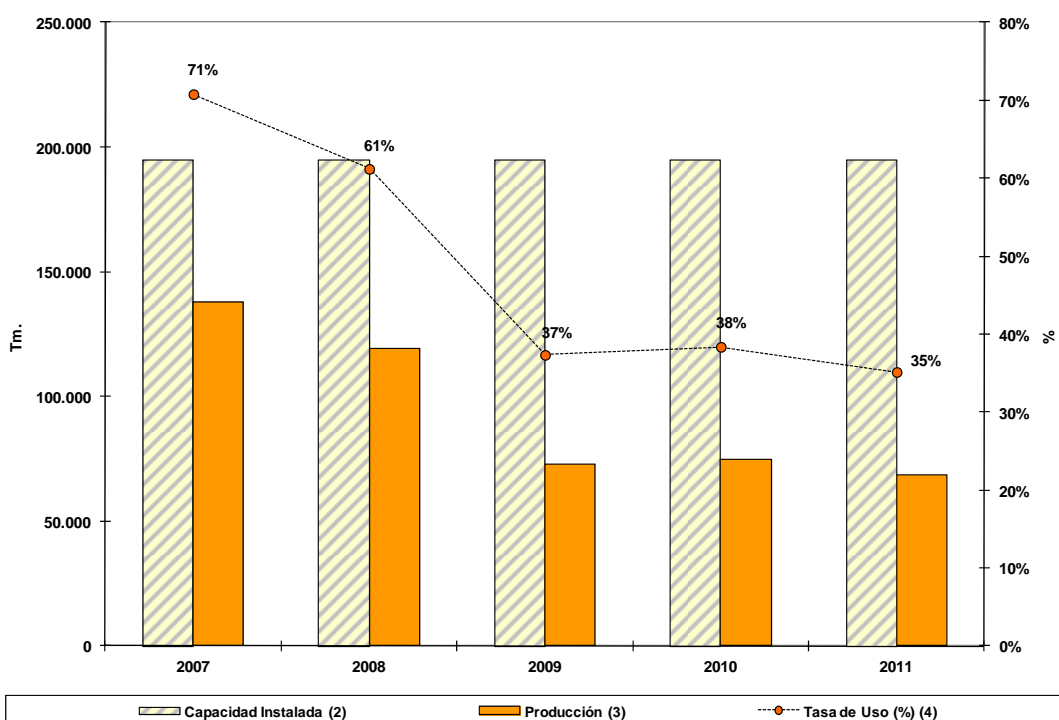
Años	Ventas Nacionales <sup>(2)</sup>	Ventas al Exterior <sup>(3)</sup>	% Nacionales <sup>(4)</sup>
2007	143.720	5.896	96%
2008	137.750	0	100%
2009	108.346	0	100%
2010	76.560	0	100%
2011	66.144	0	92%
ene-11	4.785	0	100%
feb-11	6.696	0	100%
mar-11	7.956	0	100%
abr-11	5.438	0	100%
may-11	4.417	0	100%
jun-11	5.930	0	100%
jul-11	0	0	0%
ago-11	9.281	0	100%
sep-11	3.587	0	100%
oct-11	5.276	0	100%
nov-11	6.238	0	100%
dic-11	6.540	0	100%



Fuente: CVG Carbonorca, noviembre 2011.

**Cuadro V y Gráfico IV**  
**Cuadro Estadístico Relativo a la Utilización de la Capacidad Instalada**  
**en Tm. (2007 - 2011)**

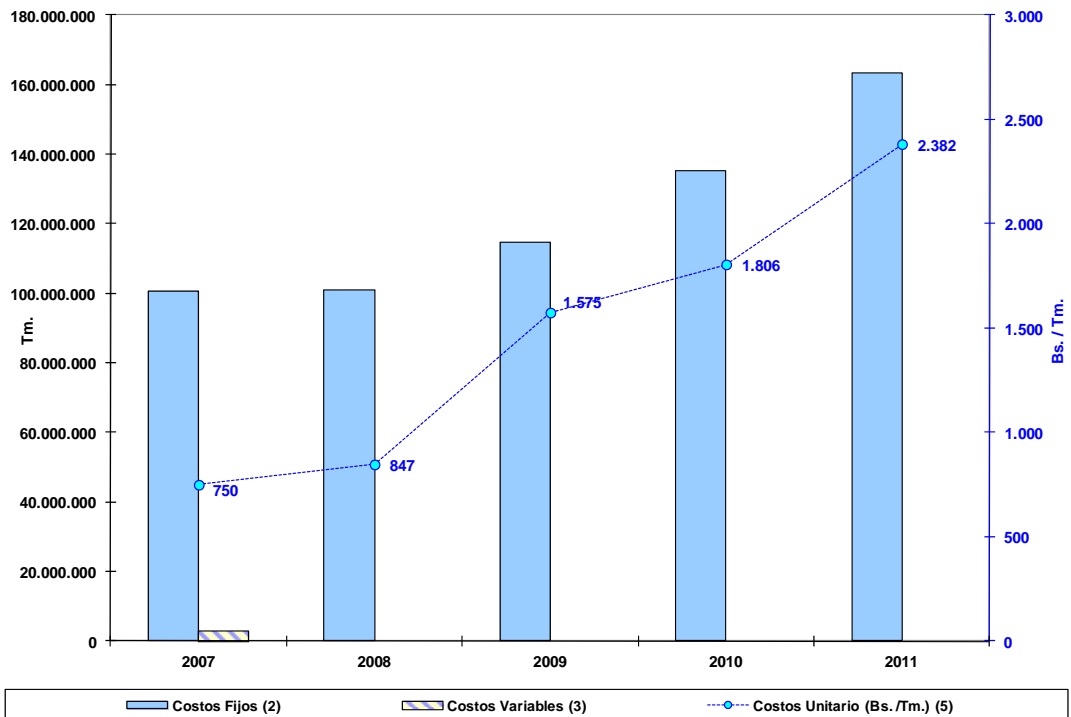
Años	Capacidad Instalada <sup>(2)</sup>	Producción <sup>(3)</sup>	Tasa de Uso (%) <sup>(4)</sup>
2007	195.000	138.041	71%
2008	195.000	119.349	61%
2009	195.000	72.823	37%
2010	195.000	74.837	38%
2011	195.000	68.548	35%



Fuente: CVG Carbonorca, noviembre 2011.

**Cuadro VI y Gráfico V**  
**Cuadro Estadístico Relativo a la Estructura de Costos por Producto, en Bs.**  
**(2007 - 2011)**

<b>Años</b>	<b>Costos Fijos <sup>(2)</sup></b>	<b>Costos Variables <sup>(3)</sup></b>	<b>Costos Totales <sup>(4)</sup></b>	<b>Costos Unitario (Bs. /Tm) <sup>(5)</sup></b>
<b>2007</b>	<b>100.668.983</b>	<b>2.843.089</b>	<b>103.512.072</b>	<b>750</b>
<b>2008</b>	<b>101.109.756</b>	<b>0</b>	<b>101.109.756</b>	<b>847</b>
<b>2009</b>	<b>114.683.397</b>	<b>0</b>	<b>114.683.397</b>	<b>1.575</b>
<b>2010</b>	<b>135.133.179</b>	<b>0</b>	<b>135.133.179</b>	<b>1.806</b>
<b>2011</b>	<b>163.289.335</b>	<b>0</b>	<b>163.289.335</b>	<b>2.382</b>

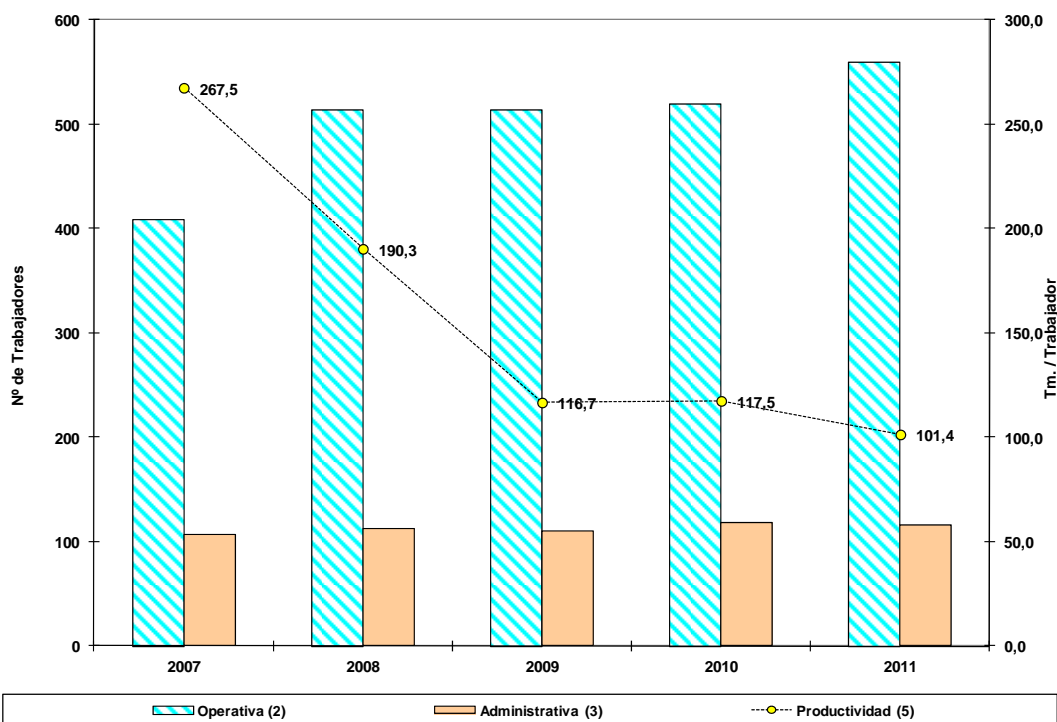


Fuente: CVG Carbonorca, noviembre 2011.

## Cuadro VII y Gráfico VI

Cuadro Estadístico Relativo a la Fuerza Laboral Vs. Productividad Laboral en Nº de personas (2007 - 2011)

Años	Fuerza Laboral			Productividad <sup>(5)</sup> (Tm./trabajador)
	Operativa <sup>(2)</sup>	Administrativa <sup>(3)</sup>	Total <sup>(4)</sup>	
2007	409	107	516	267,5
2008	514	113	627	190,3
2009	514	110	624	116,7
2010	519	118	637	117,5
2011	560	116	676	101,4



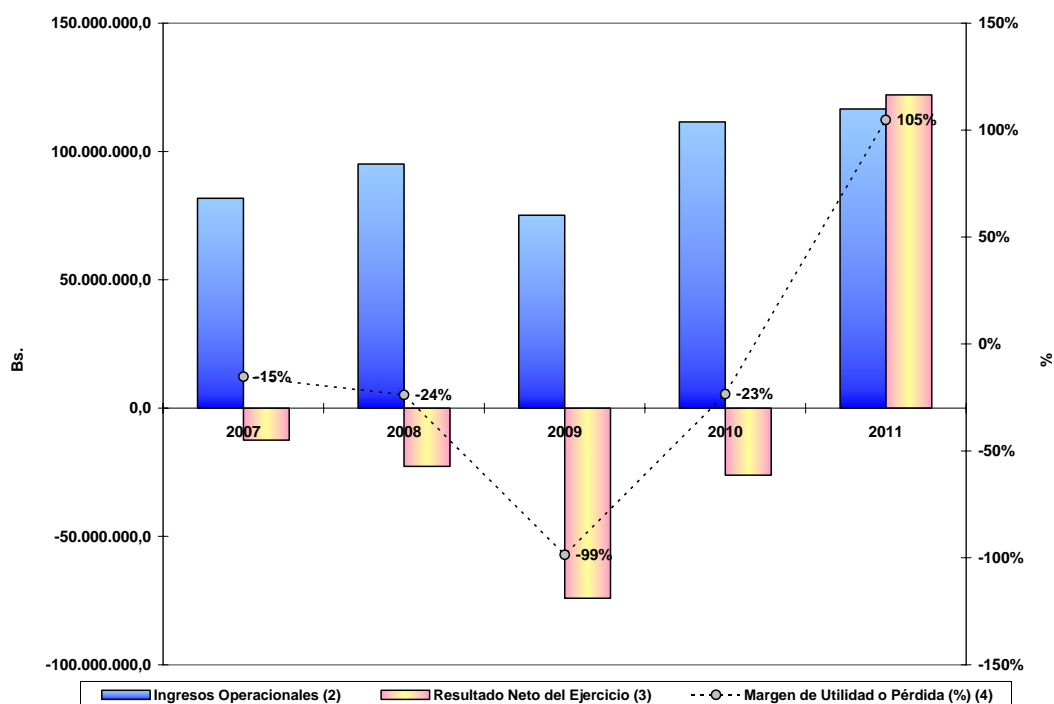
Fuente: CVG Carbonorca, noviembre 2011.



## Cuadro VIII y Gráfico VII

Cuadro Estadístico Relativo al Margen de Utilidad o Pérdida del Ejercicio en Bs. (2007 - 2011)

Años	Ingresos Operacionales <sup>(2)</sup>	Resultado Neto del Ejercicio <sup>(3)</sup>	Margen de Utilidad o Pérdida (%) <sup>(4)</sup>
2007	81.775.648,1	-12.496.032	-15%
2008	95.101.996,2	-22.636.364	-24%
2009	75.195.666	-74.104.981	-99%
2010	111.515.616	-26.153.812	-23%
2011	116.543.107	122.037.834	105%

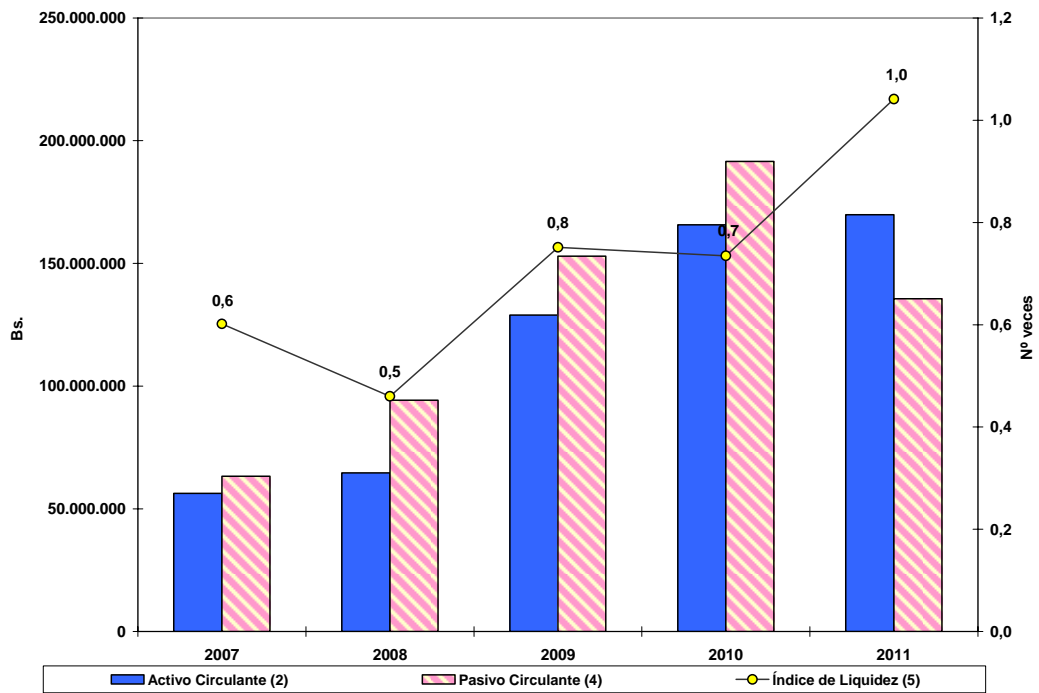


Fuente: CVG Carbonorca, noviembre 2011.

## Cuadro IX y Gráfico VIII

Cuadro Estadístico Relativo al Nivel de Liquidez en Bs.  
(2007 - 2011)

Años	Activo Circulante <sup>(2)</sup>	Total Inventarios <sup>(3)</sup>	Pasivo Circulante <sup>(4)</sup>	Índice de Liquidez <sup>(5)</sup>
2007	56.301.870	18.245.121	63.269.004	0,6
2008	64.621.246	21.284.723	94.220.605	0,5
2009	128.955.856	14.040.306	152.899.862	0,8
2010	165.683.209	24.944.550	191.489.428	0,7
2011	169.812.204	28.576.594	135.620.417	1,0

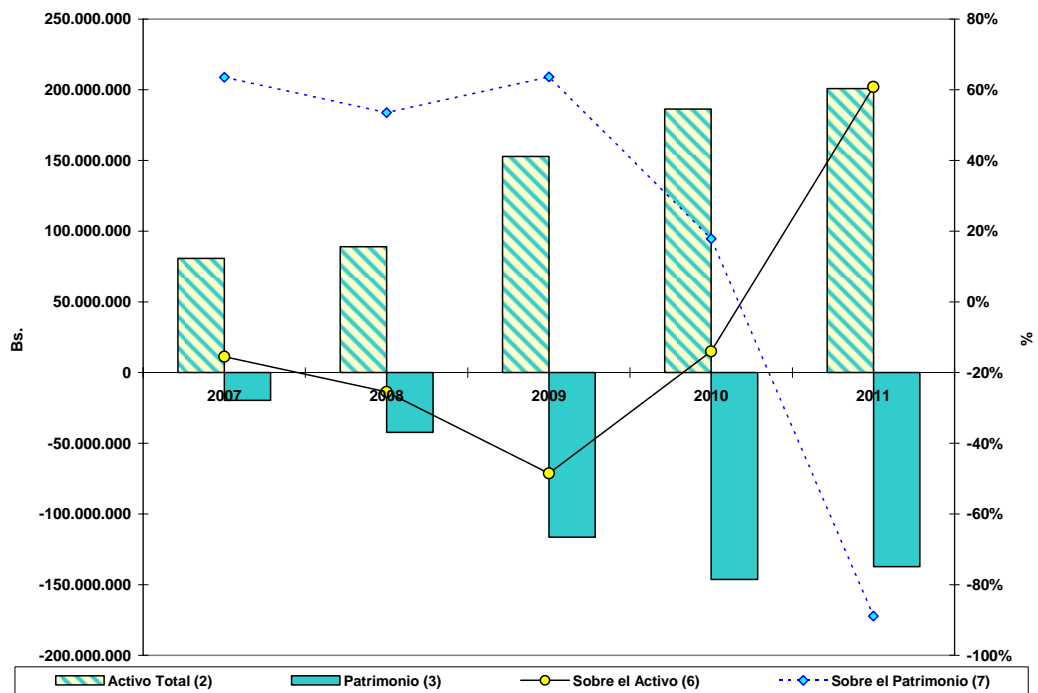


Fuente: CVG Carbonorca, noviembre 2011.

## Cuadro X y Gráfico IX

Cuadro Estadístico Relativo al Rendimiento Operativo del Activo y del Patrimonio  
en Bs. (2007 - 2011)

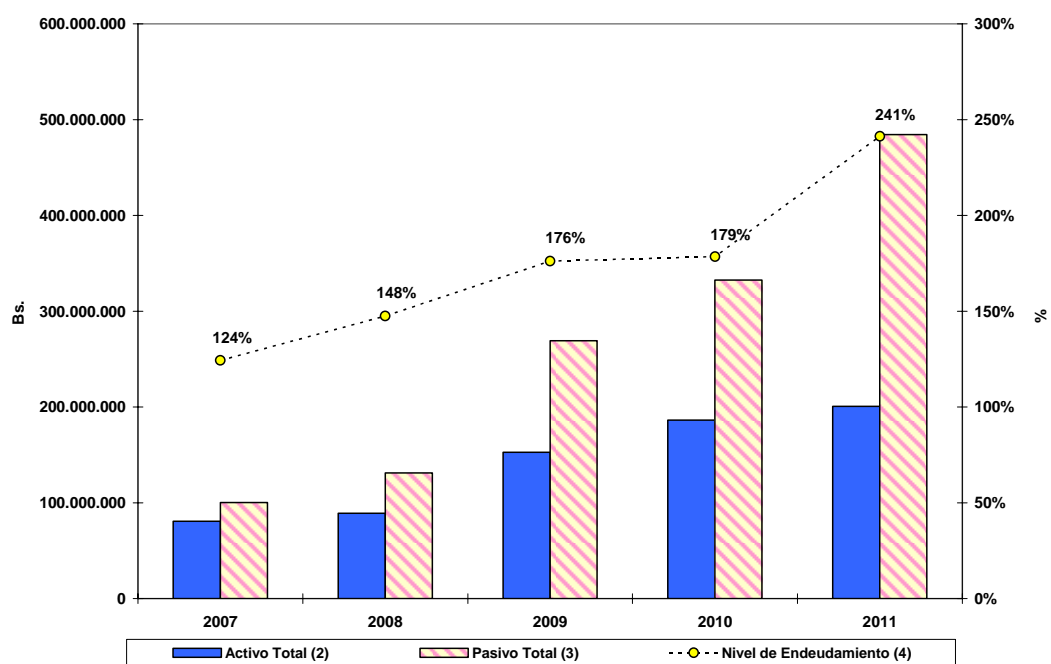
Años	Activo Total <sup>(2)</sup>	Patrimonio <sup>(3)</sup>	Resultado Neto del Ejercicio <sup>(4)</sup>	Flujo de Caja al Cierre del Ejercicio <sup>(5)</sup>	Índice de Rendimiento	
					Sobre el Activo <sup>(6)</sup>	Sobre el Patrimonio <sup>(7)</sup>
2007	80.691.161	-19.661.850	-12.496.032	8.381.796	-15%	64%
2008	89.006.245	-42.298.214	-22.636.364	5.634.412	-25%	54%
2009	152.779.661	-116.414.070	-74.104.981	38.490.241	-49%	64%
2010	186.352.307	-146.290.989	-26.153.812	23.724.882	-14%	18%
2011	200.768.265	-137.319.066	122.037.834	15.798.131	61%	-89%



Fuente: CVG Carbonorca, noviembre 2011.

**Cuadro XI y Gráfico X**  
**Cuadro Estadístico Relativo Activo Total, Pasivo Total y Endeudamiento**  
**en Bs. (2007 - 2011)**

Años	Activo Total <sup>(2)</sup>	Pasivo Total <sup>(3)</sup>	Nivel de Endeudamiento <sup>(4)</sup>
2007	80.691.161	100.353.012	124%
2008	89.006.245	131.304.460	148%
2009	152.779.661	269.193.730	176%
2010	186.352.307	332.643.297	179%
2011	200.758.265	484.368.321	241%

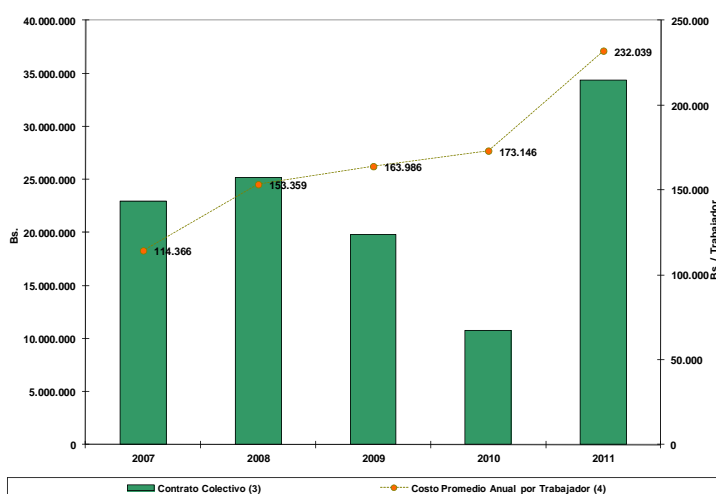
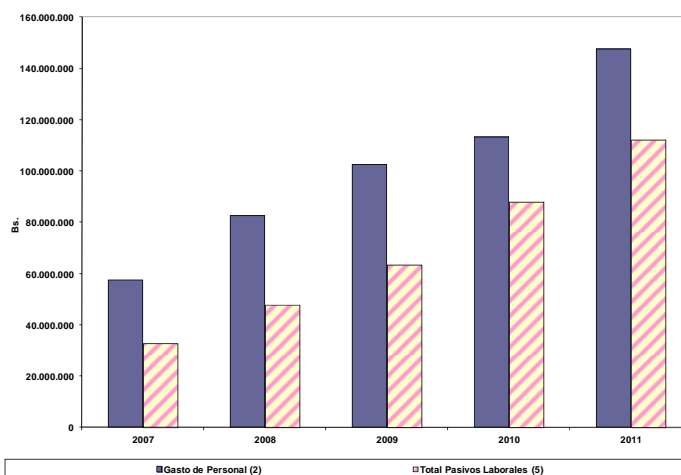


Fuente: CVG Carbonorca, noviembre 2011.

## Cuadro XII y Gráfico XI y XII

Cuadro Estadístico Relativo a los Gastos de Personal y Pasivos Laborales en Bs. (2007 - 2011)

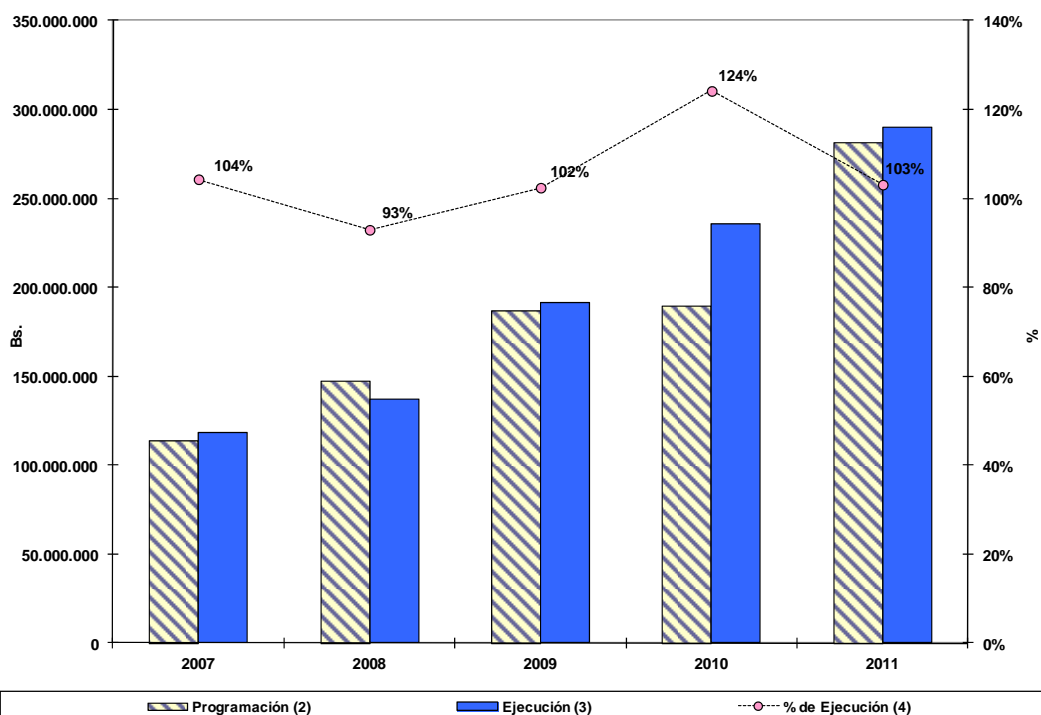
Años	Gasto de Personal <sup>(2)</sup>	Contrato Colectivo <sup>(3)</sup>	Costo Promedio Anual por Trabajador <sup>(4)</sup>	Total Pasivos Laborales <sup>(5)</sup>
2007	57.526.229	22.924.022	114.366	32.786.907
2008	82.660.629	25.134.401	153.359	47.758.579
2009	102.491.138	19.830.509	163.986	63.401.368
2010	113.237.255	10.746.116	173.146	87.734.618
2011	147.576.704	34.339.450	232.039	111.884.526



Fuente: CVG Carbonorca, noviembre 2011.

**Cuadro XIII y Gráfico XIII**  
**Cuadro Estadístico Relativo a la Ejecución del Presupuesto**  
**en Bs. (2007 - 2011)**

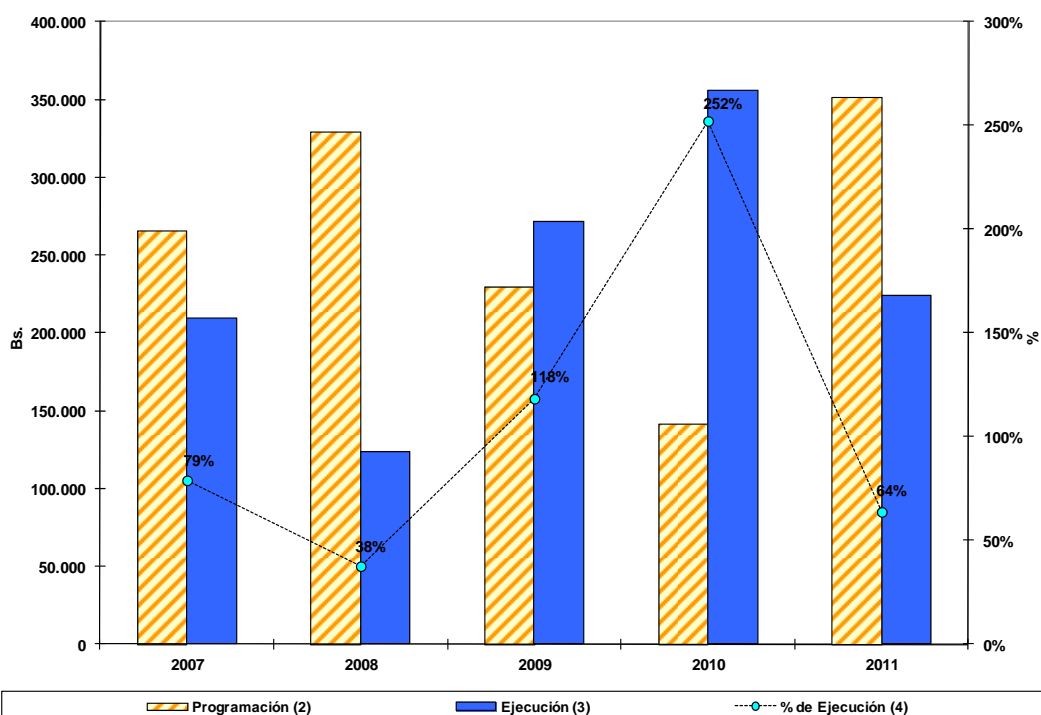
Años	Programación <sup>(2)</sup>	Ejecución <sup>(3)</sup>	% de Ejecución <sup>(4)</sup>
2007	113.534.634	118.431.923	104%
2008	147.264.129	136.883.788	93%
2009	186.825.784	191.351.005	102%
2010	189.571.471	235.407.186	124%
2011	281.164.401	289.906.189	103%



Fuente: CVG Carbonorca, noviembre 2011.

**Cuadro XIV y Gráfico XIV**  
**Cuadro Estadístico Relativo a la Inversión Social, en Bs.**  
**(2007 - 2011)**

Años	Programación <sup>(2)</sup>	Ejecución <sup>(3)</sup>	% de Ejecución <sup>(4)</sup>
2007	265.629	209.889	79%
2008	329.000	123.855	38%
2009	229.425	271.545	118%
2010	141.000	355.587	252%
2011	351.000	223.900	64%



Fuente: CVG Carbonorca, noviembre 2011.