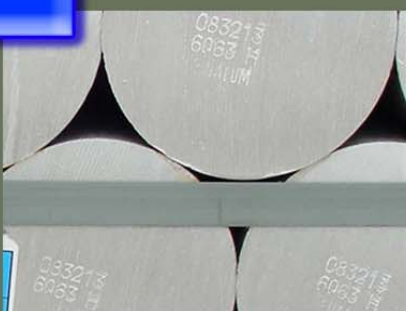




CVG Compañía Nacional de Cal, S.A.



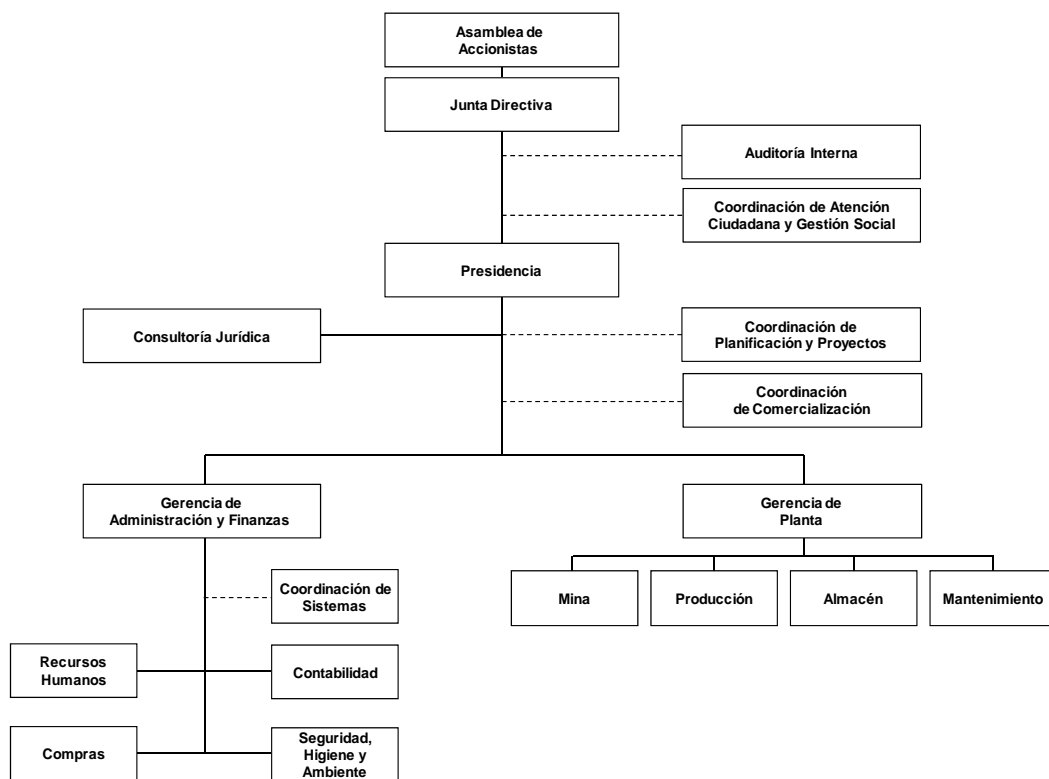
CVG Compañía Nacional de Cal, S.A. (CVG Conacal)

Marco Normativo Institucional

Misión

Extraer, procesar y comercializar minerales y sus derivados, mediante el uso racional de los recursos naturales, de forma productiva, rentable y sustentable a través de la participación corresponsable de sus trabajadores generando bienestar social a los trabajadores y a la comunidad.

Estructura Organizativa



Líneas de Acción del Ejercicio Económico Financiero

Nueva Ética Socialista

Durante parte del año 2011, se discutieron y analizaron temas de actualidad socio política, contribuyendo con el desarrollo humanístico de los participantes.

Suprema Felicidad

- Programas de vacunación, emisión Certificado Médico Vial, primeros auxilios, capacitación, fumigación, inspección instalaciones, planes de vivienda, mejoras de la vía de acceso, para lo cual se contactaron las Instituciones Públicas siguientes: Hospital de Clarines, Ambulatorio de Guanire, Hospital Píritu, Protección Civil de Clarines, Bomberos Puerto Píritu, SEVIGEA, Alcaldía del Municipio Manuel Ezequiel Bruzual y con Desarrollo Social de la Corporación Venezolana de Guayana. Incorporación al Comité Social responsable por las empresas de las personas que resultaron dignificadas durante los últimos meses del año 2010.
- Se contribuyó para la reparación de la única Unidad de Emergencia de Cuerpo de Bomberos de Puerto Píritu, la cual da respuestas a las emergencias que se presentan en las zonas aledañas de la Carretera de la Costa.
- Donación de agregados para la reparación de la vía de acceso al Caserío Rural Indígena Maraca, Caño Amarillo, Municipio Bruzual.

Democracia Protagónica y Revolucionaria

- Realización de cursos de capacitación y entrenamiento para los trabajadores y trabajadoras de la Empresa.
- Coordinación de esfuerzos mancomunados Consejos Comunales, Alcaldía Bruzual y Empresas para lograr la recuperación de 12 Kms. vía pública Clarines vía Amana.

Modelo Productivo Socialista

- Producción de 196 mil toneladas de caliza, en diferentes granulometrías, dirigidas a los sectores del mercado nacional siderúrgico, construcción y agrícola.
- Implantación Sistema Administrativo Integrado, bajo la modalidad de software libre.

Nueva Geopolítica Nacional

- Se ha propiciado a través de las mejoras de la vialidad, mejorar la calidad de vida de Comunidades ubicadas en zonas desconcentradas.

Logros de Gestión

Producción

La producción de caliza en diferentes granulometrías alcanzó 196 mil toneladas, representando un cumplimiento del 82% de la meta programada y un incremento de 3% con respecto a la producción del año 2010. Destinadas a las industrias químicas, construcción (proyectos de vivienda, vialidad y ferroviario del Estado) y agrícola.

Comercialización

Las ventas se ubicaron en 165 mil toneladas, representando un 88% del plan y un incremento de 7% con respecto a las ventas registradas en el año 2010.

Fuerza laboral

La fuerza laboral se ubicó, en promedio para el año 2011, en 70 trabajadores; del total de trabajadoras y trabajadores, el 60% se concentró en las áreas operativas y el resto en las áreas administrativas.

Ingresos Devengados

Para el año 2011 se estiman recibir ingresos por Bs. 19.646.902 de las ventas de caliza, en diferentes granulometrías.

Limitaciones

Ineficiencia operativa, debido al cumplimiento de la vida útil, del equipo de procesamiento de caliza y de la mayoría de la maquinaria y equipos mineros complementarios. Además, como factores externos incidieron: las fuertes y frecuentes lluvias que impactaron directamente en la producción, ya que las operaciones de CVG CONACAL son efectuadas a cielo abierto; así como, los retrasos en la disponibilidad de repuestos de importación para los equipos.

Proyectos

Cuadro I

Proyectos Ejecutados 2011

1. Código de Nueva Etapa	2. Denominación	3. Fecha de Inicio	4. Fecha de Culminación	5. Monto Total del Proyecto	6. Unidad de Medida	7. Fuente de Financiamiento	8. Entidad donde se Ejecuta	Resultado Físico 2011			Resultado Financiero 2011		
								9. Programado 2011	10. Ejecutado 2011	11. %	12. Programado 2011	13. Ejecutado 2011	14. %
113043	Producción de 238.839 toneladas de Caliza	01/01/11	31/12/11	238.839	Ton	Propia	Anzoátegui	238.839	196.106	82	12.861.887	11.722.625	91
113119	Comercialización de 187.699 toneladas de Caliza	01/01/11	31/12/11	187.699	Ton	Propia	Anzoátegui	187.699	165.940	88	509.769	291.238	57
	Construcción e Instalación Planta de Cal Viva e Hidratada con una capacidad de 100.000 toneladas	01/01/11	31/03/13	100.000	Ton	Fondos y Fondo Independencia	Anzoátegui y Bolívar	-	-	0	114.286.430	16.308.300	14

Fuente: CVG Conacal, noviembre 2011

Cuadro II

Proyectos del Ente para el Año 2012

1. Código Nueva Etapa	2. Nombre del Proyecto	3. Meta Física		4. Monto en Bs.
		Cantidad	Unidad de Medida	
	Producción de 242.531 toneladas de Caliza	242.531	Ton	18.671.927
	Comercialización de 202.999 toneladas de Caliza	202.999	Ton	936.415
	Construcción e Instalación Planta de Cal Viva e Hidratada con una capacidad de 100.000 toneladas	100.000	Ton	19.005.930

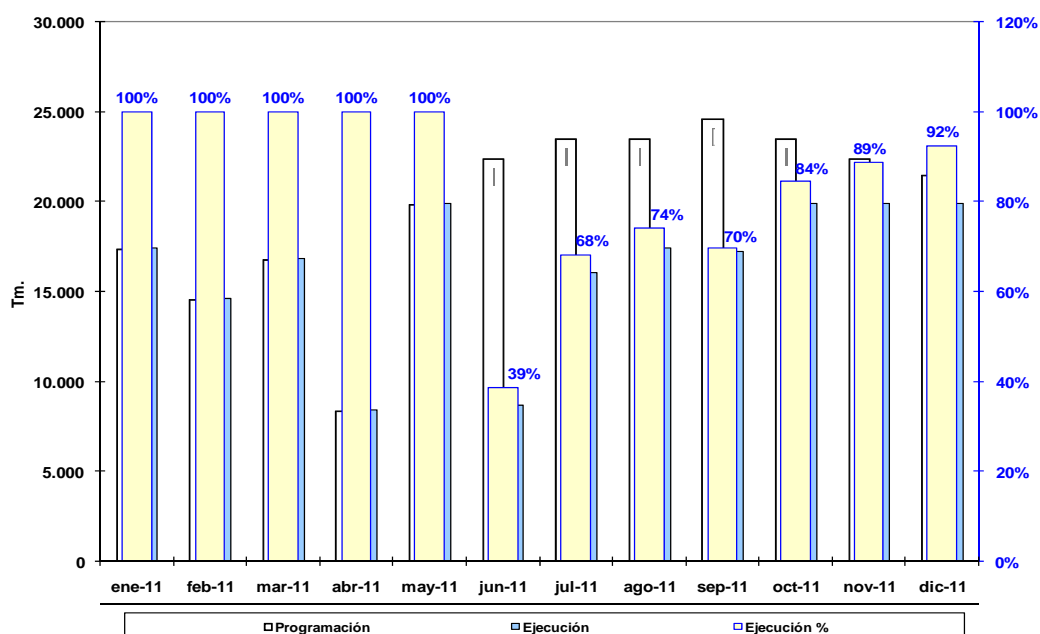
Fuente: CVG Conacal

Resultados de Gestión

Cuadro III y Gráfico I

Cuadro Estadístico Relativo a la Producción Consolidada en Tm.
(2007 - 2011)

Años	Programación ⁽²⁾	Ejecución ⁽³⁾	% de Ejecución ⁽⁴⁾
2007	392.165	317.689	81%
2008	361.549	227.879	63%
2009	365.456	227.375	62%
2010	202.173	190.481	94%
2011	238.839	196.106	85%
01/11	17.420	17.420	100%
02/11	14.625	14.625	100%
03/11	16.835	16.835	100%
04/11	8.385	8.385	100%
05/11	19.890	19.890	100%
06/11	22.425	8.645	39%
07/11	23.546	16.023	68%
08/11	23.546	17.420	74%
09/11	24.668	17.193	70%
10/11	23.546	19.890	84%
11/11	22.425	19.890	89%
12/11	21.528	19.890	92%

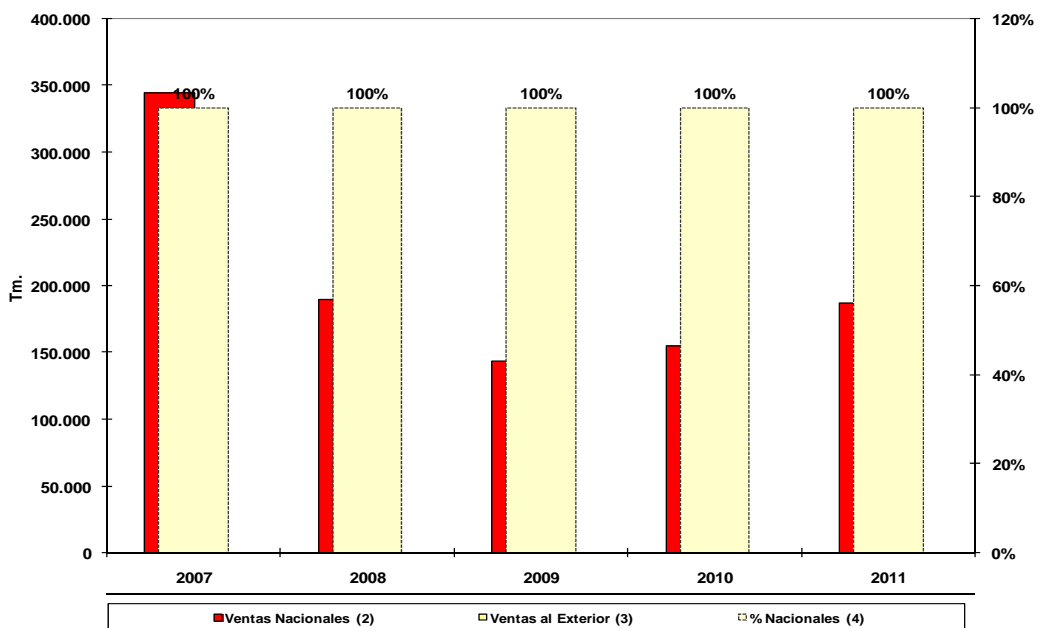


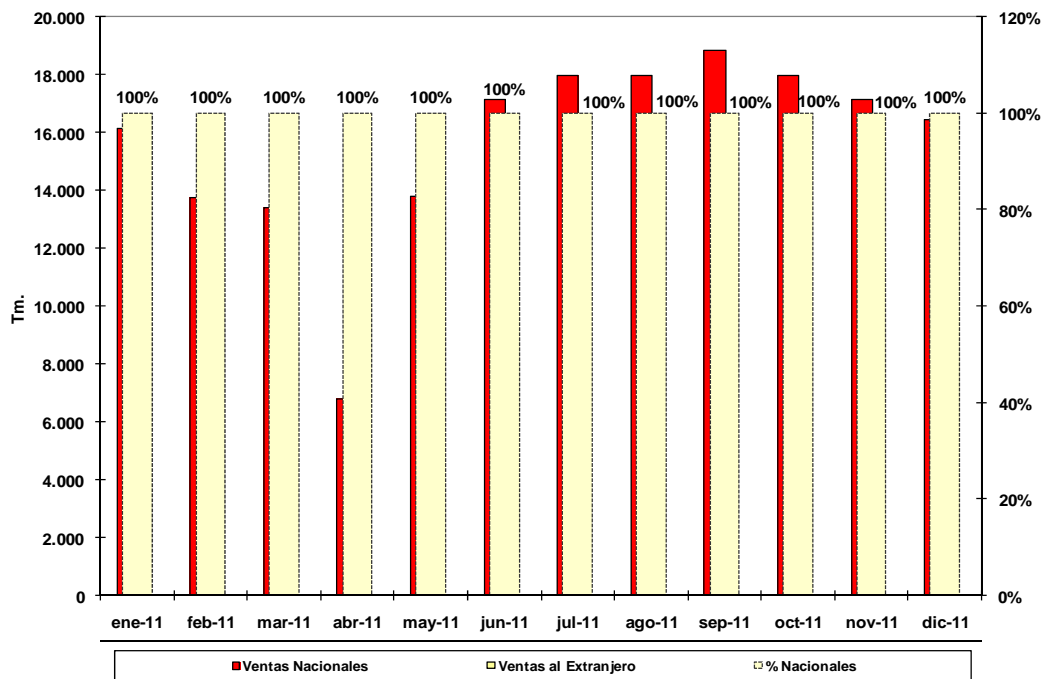
Fuente: CVG Conacal, noviembre 2011

Cuadro IV y Gráficos II y III

**Cuadro Estadístico Relativo a la Ventas Nacionales y al Exterior, en Tm.
(2007 - 2011)**

Años	Ventas Nacionales ⁽²⁾	Ventas al Exterior ⁽³⁾	% Nacionales ⁽⁴⁾
2007	345.520	0	100%
2008	190.706	0	100%
2009	144.123	0	100%
2010	155.767	0	100%
2011	187.699	0	100%
01/11	16.149	0	100%
02/11	13.781	0	100%
03/11	13.419	0	100%
04/11	6.825	0	100%
05/11	13.836	0	100%
06/11	17.155	0	100%
07/11	18.013	0	100%
08/11	18.013	0	100%
09/11	18.871	0	100%
10/11	18.013	0	100%
11/11	17.155	0	100%
12/11	16.469	0	100%

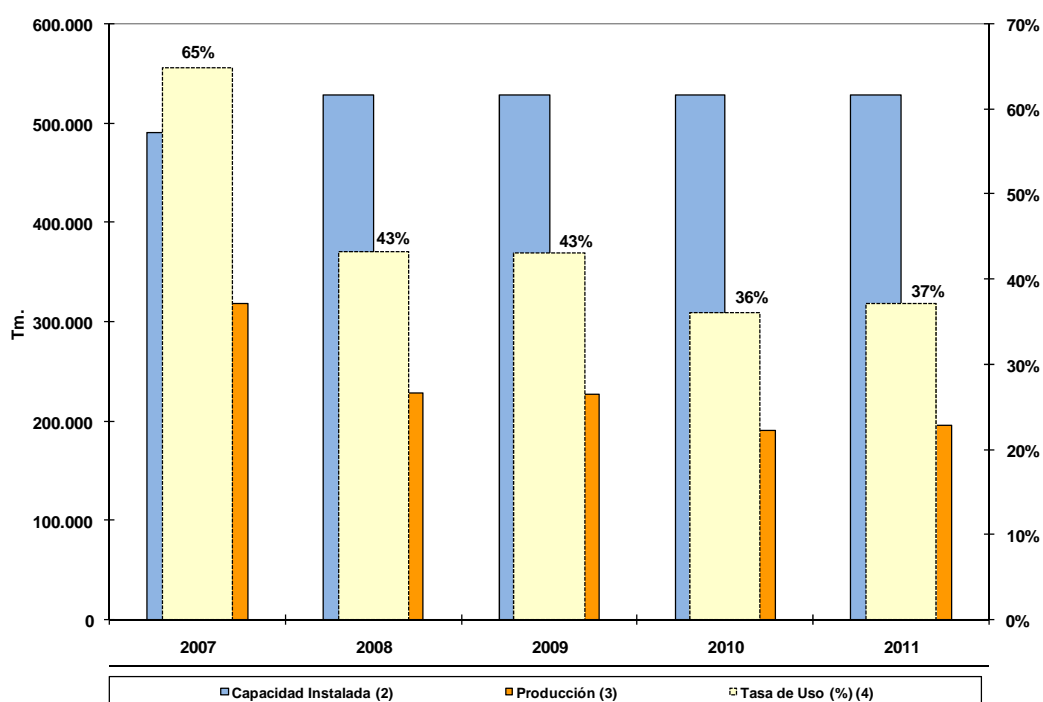




Fuente: CVG Conacal, noviembre 2011

Cuadro V y Gráfico IV
Cuadro Estadístico Relativo a la Utilización de la Capacidad Instalada
en Tm. (2007 - 2011)

Años	Capacidad Instalada ⁽²⁾	Producción ⁽³⁾	Tasa de Uso (%) ⁽⁴⁾
2007	490.000	317.689	65%
2008	528.000	227.879	43%
2009	528.000	227.375	43%
2010	528.000	190.481	36%
2011	528.000	196.106	37%

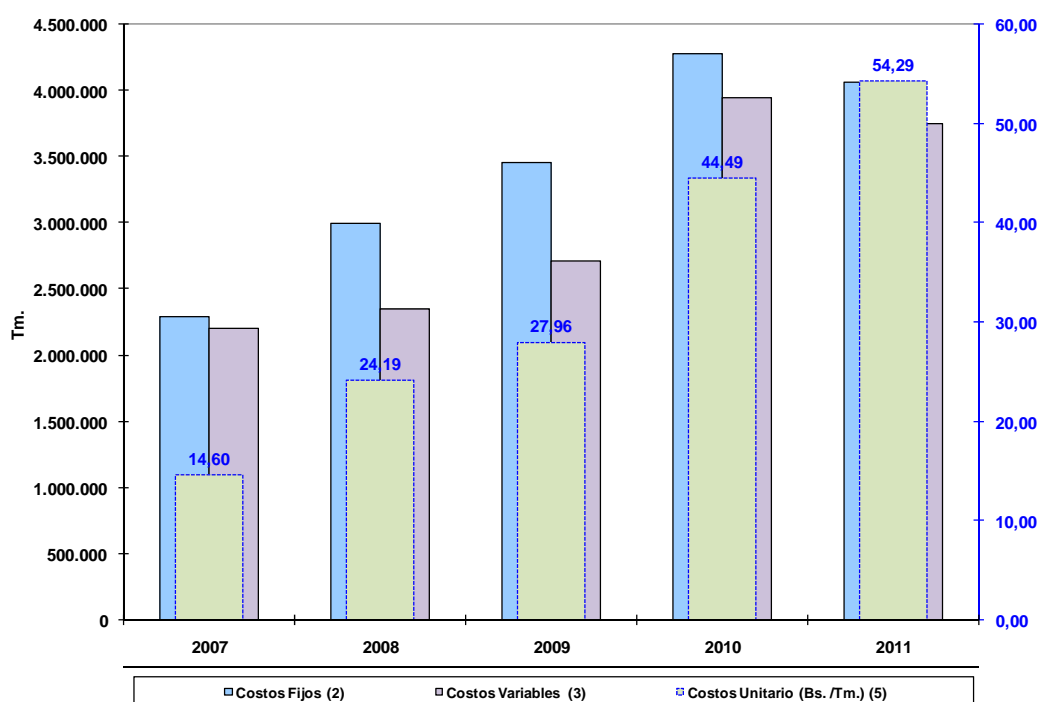


Fuente: CVG Conacal, noviembre 2011

Cuadro VI y Gráfico V

Cuadro Estadístico Relativo a la Estructura de Costos por Producto, en Bs.
(2007 - 2011)

Años	Costos Fijos ⁽²⁾	Costos Variables ⁽³⁾	Costos Totales ⁽⁴⁾	Costos Unitario (Bs. /Tm.) ⁽⁵⁾
2007	2.293.537	2.203.594	4.497.131	14,60
2008	2.992.716	2.351.419	5.344.135	24,19
2009	3.453.509	2.713.471	6.166.980	27,96
2010	4.274.704	3.945.880	8.220.584	44,49
2011	4.056.346	3.744.319	7.800.665	54,29

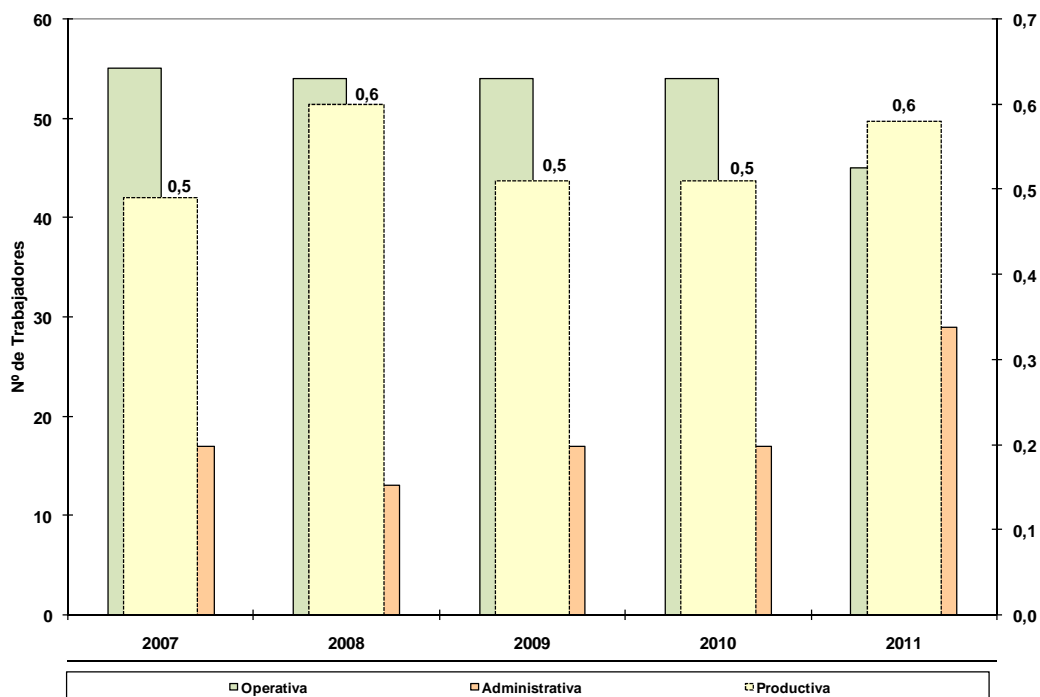


Fuente: CVG Conacal, noviembre 2011

Cuadro VII y Gráfico VI

Cuadro Estadístico Relativo a la Fuerza Laboral Vs. Productividad Laboral en N° de personas (2007 - 2011)

Años	Fuerza Laboral			Productividad ⁽⁵⁾ (Tm./trabajador)
	Operativa ⁽²⁾	Administrativa ⁽³⁾	Total ⁽⁴⁾	
2007	55	17	72	0,5
2008	54	13	67	0,6
2009	54	17	71	0,5
2010	54	17	71	0,5
2011	45	29	74	0,6

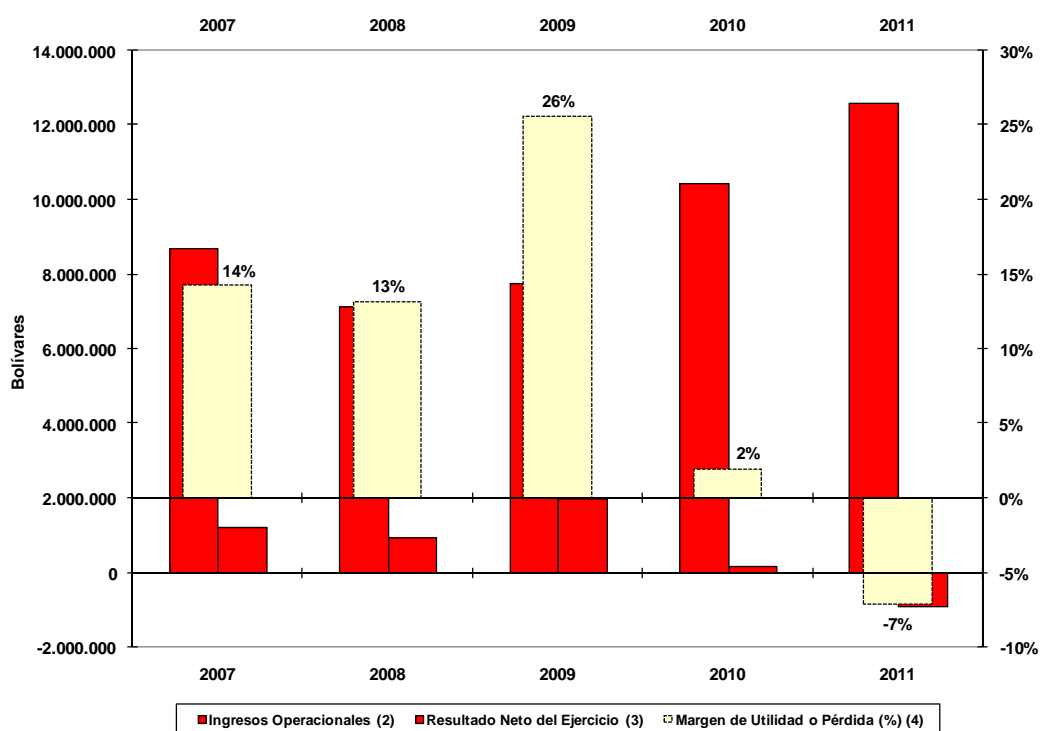


Fuente: CVG Conacal, noviembre 2011

Cuadro VIII y Gráfico VII

Cuadro Estadístico Relativo al Margen de Utilidad o Pérdida del Ejercicio en Bs. (2007 - 2011)

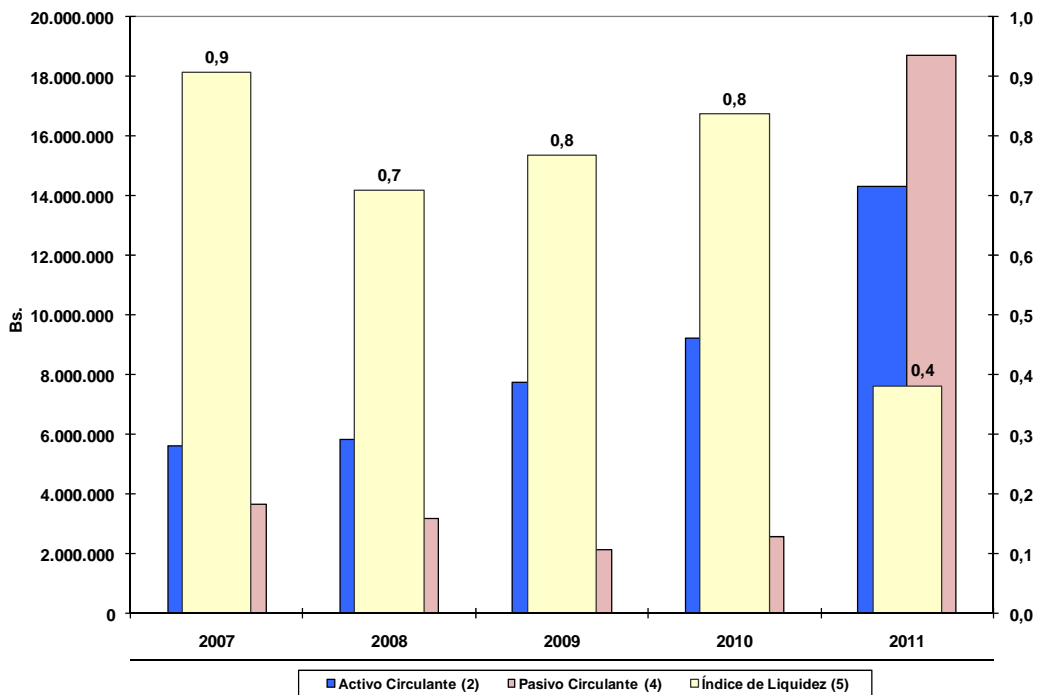
Años	Ingresos Operacionales ⁽²⁾	Resultado Neto del Ejercicio ⁽³⁾	Margen de Utilidad o Pérdida (%) ⁽⁴⁾
2007	8.691.362	1.236.886	14%
2008	7.130.549	937.808	13%
2009	7.780.815	1.988.468	26%
2010	10.459.418	202.034	2%
2011	12.612.953	-901.757	-7%



Fuente: CVG Conacal, noviembre 2011

Cuadro IX y Gráfico VIII
Cuadro Estadístico Relativo al Nivel de Liquidez en Bs.
(2007 - 2011)

Años	Activo Circulante ⁽²⁾	Total Inventarios ⁽³⁾	Pasivo Circulante ⁽⁴⁾	Índice de Liquidez ⁽⁵⁾
2007	5.621.079	2.324.170	3.640.458	0,9
2008	5.831.704	3.596.228	3.157.760	0,7
2009	7.750.053	6.128.693	2.115.529	0,8
2010	9.209.225	7.078.730	2.548.831	0,8
2011	14.322.505	7.207.206	18.693.576	0,4

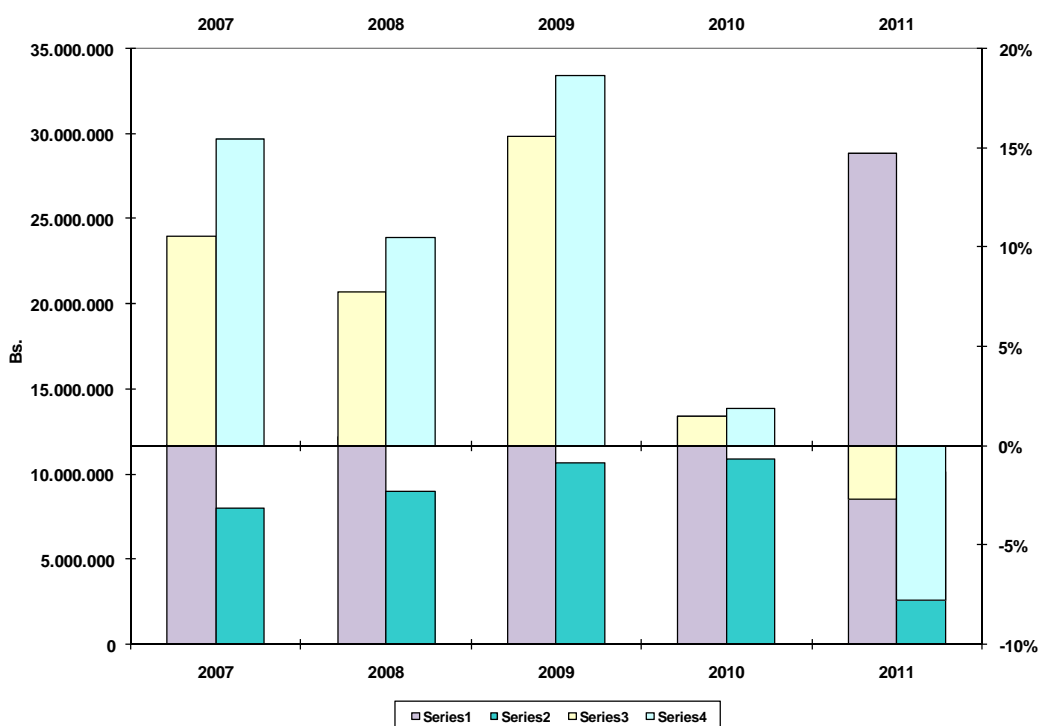


Fuente: CVG Conacal, noviembre 2011

Cuadro X y Gráfico IX

Cuadro Estadístico Relativo al Rendimiento Operativo del Activo y del Patrimonio en Bs. (2007 - 2011)

Años	Activo Total ⁽²⁾	Patrimonio ⁽³⁾	Resultado Neto del Ejercicio ⁽⁴⁾	Flujo de Caja al Cierre del Ejercicio ⁽⁵⁾	Índice de Rendimiento	
					Sobre el Activo ⁽⁶⁾	Sobre el Patrimonio ⁽⁷⁾
2007	11.696.916	8.016.887	1.236.886	2.975.133	11%	15%
2008	12.161.176	8.954.695	937.808	1.401.763	8%	10%
2009	12.792.537	10.670.175	1.988.467	1.395.008	16%	19%
2010	13.424.173	10.872.209	202.034	1.584.281	2%	2%
2011	28.851.186	10.087.307	-784.901	6.308.231	-3%	-8%

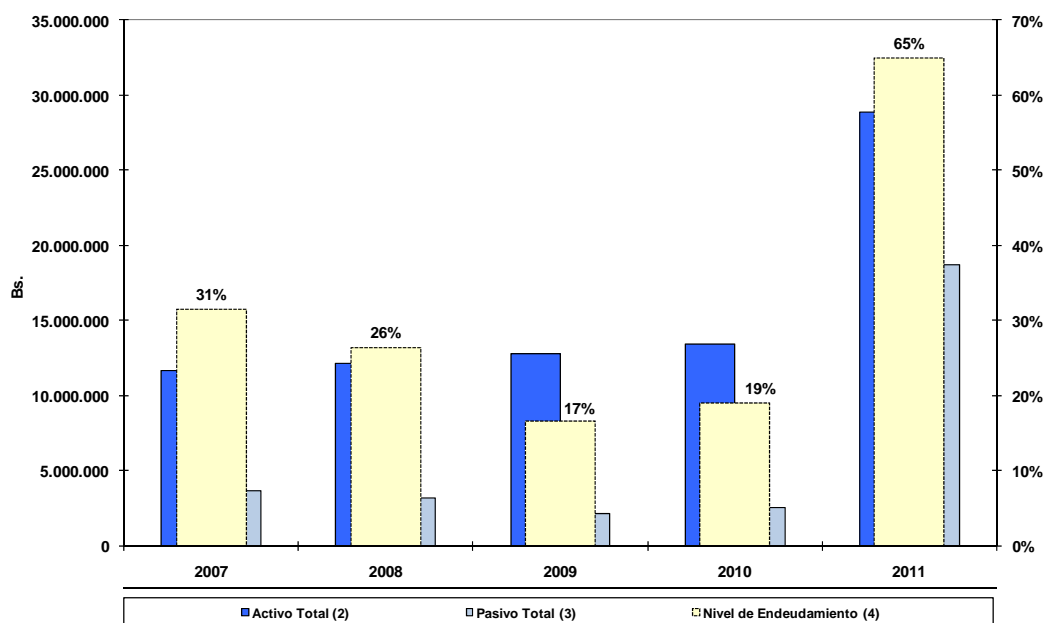


Fuente: CVG Conacal, noviembre 2011

Cuadro XI y Gráfico X

Cuadro Estadístico Relativo Activo Total, Pasivo Total y Endeudamiento en Bs. (2007 - 2011)

Años	Activo Total ⁽²⁾	Pasivo Total ⁽³⁾	Nivel de Endeudamiento ⁽⁴⁾
2007	11.696.916	3.680.029	31%
2008	12.161.176	3.206.481	26%
2009	12.792.537	2.122.362	17%
2010	13.424.173	2.551.964	19%
2011	28.851.186	18.705.606	65%

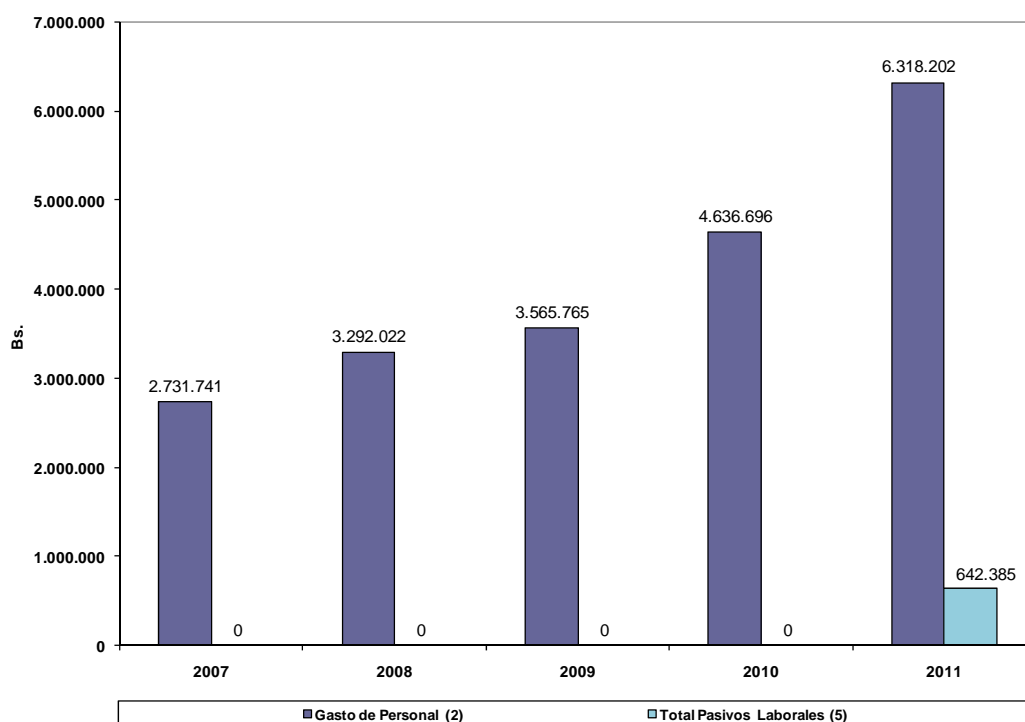


Fuente: CVG Conacal, noviembre 2011

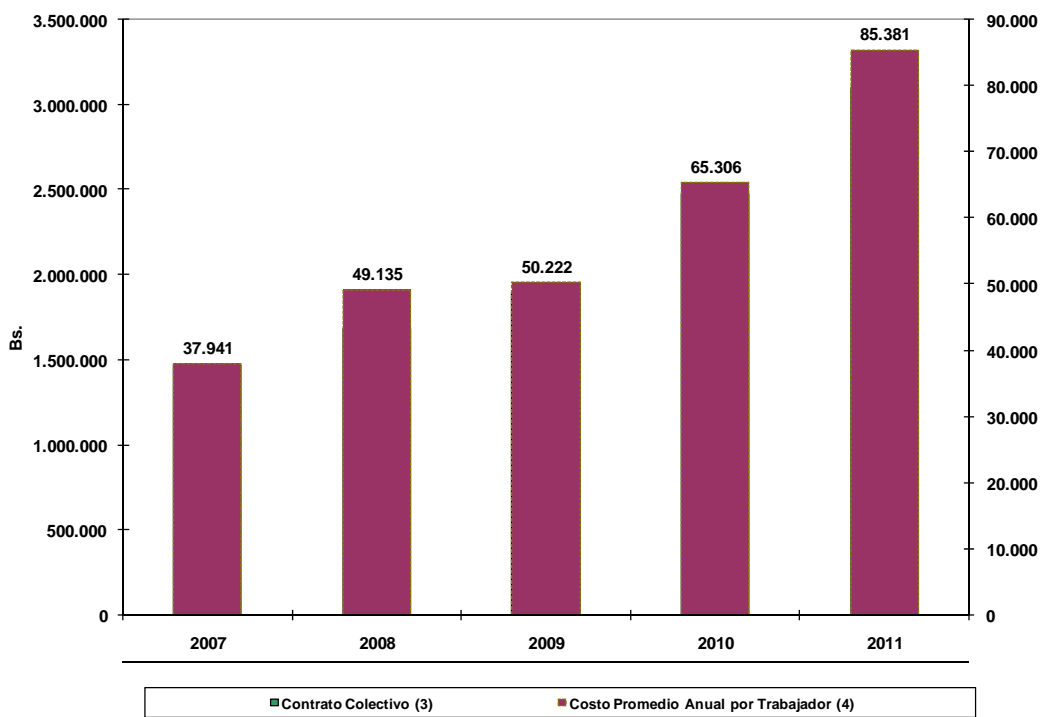
Cuadro XII y Gráficos XI y XII

Cuadro Estadístico Relativo a los Gastos de Personal y Pasivos Laborales en Bs. (2007 - 2011)

Años	Gasto de Personal ⁽²⁾	Contrato Colectivo ⁽³⁾	Costo Promedio Anual por Trabajador ⁽⁴⁾	Total Pasivos Laborales ⁽⁵⁾
2007	2.731.741	1.465.278	37.941	0
2008	3.292.022	1.682.364	49.135	0
2009	3.565.765	1.890.873	50.222	0
2010	4.636.696	2.473.225	65.306	0
2011	6.318.202	3.099.012	85.381	642.385



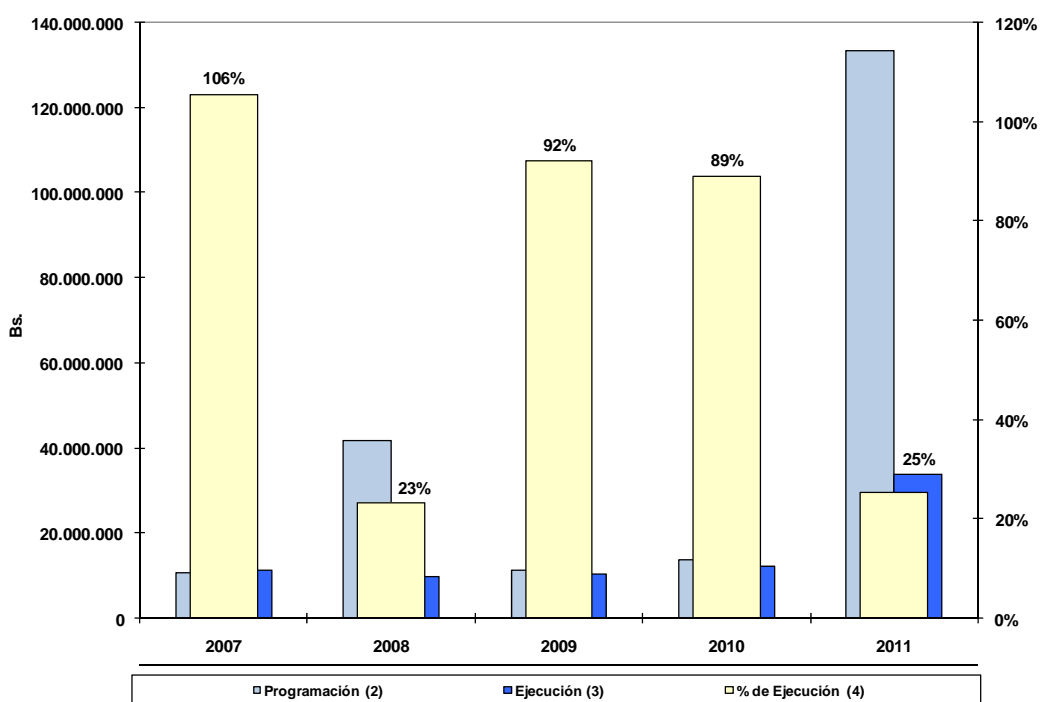
Fuente: CVG Conacal, noviembre 2011



Fuente: CVG Conacal, noviembre 2011

Cuadro XIII y Gráfico XIII
Cuadro Estadístico Relativo a la Ejecución del Presupuesto
en Bs. (2007 - 2011)

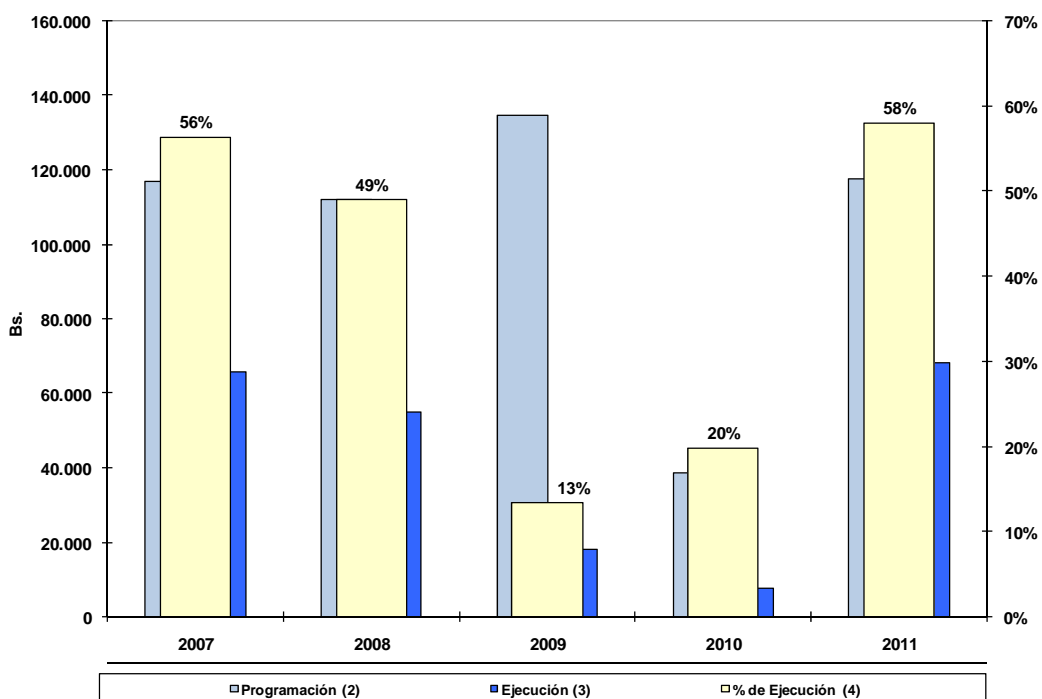
Años	Programación ⁽²⁾	Ejecución ⁽³⁾	% de Ejecución ⁽⁴⁾
2007	10.708.391	11.299.099	106%
2008	41.801.213	9.667.488	23%
2009	11.253.228	10.366.815	92%
2010	13.578.153	12.095.611	89%
2011	133.259.408	33.746.593	25%



Fuente: CVG Conacal, noviembre 2011

Cuadro XIV y Gráfico XIV
Cuadro Estadístico Relativo a la Inversión Social, en Bs.
(2007 - 2011)

Años	Programación ⁽²⁾	Ejecución ⁽³⁾	% de Ejecución ⁽⁴⁾
2007	117.000	65.862	56%
2008	112.000	54.802	49%
2009	134.600	17.969	13%
2010	38.500	7.612	20%
2011	117.600	68.176	58%



Fuente: CVG Conacal, noviembre 2011