

CVG Industria Venezolana de Aluminio, C.A.

CVG Venezolana del Aluminio, C.A. (CVG Venalum)

Marco Normativo Institucional

Misión

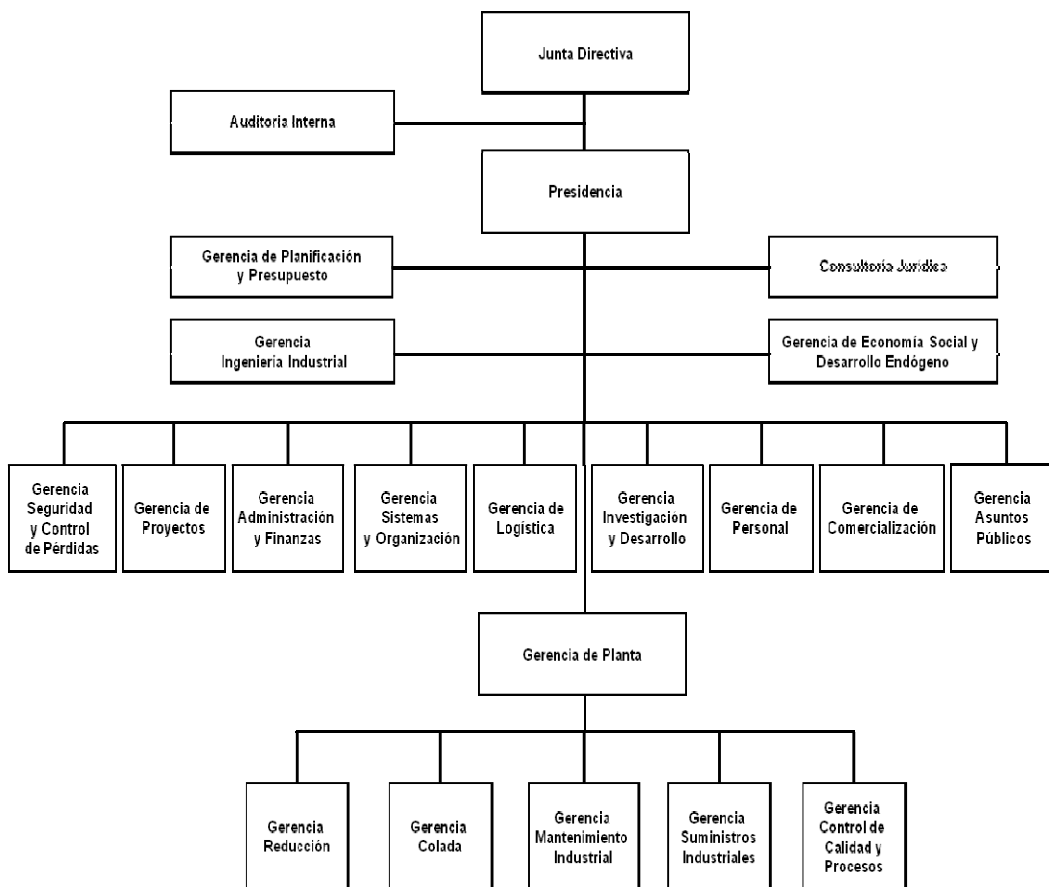
CVG Venalum tiene por misión producir y comercializar aluminio de forma sustentable para generar bienestar y compromiso social en las comunidades, los trabajadores, los accionistas, los clientes y los proveedores para así contribuir a fomentar el desarrollo endógeno de la República Bolivariana de Venezuela.

Competencias

CVG Venalum, tiene por objeto producir, vender y comercializar aluminio y productos de aluminio. En cumplimiento de este objeto podrá instalar talleres y fábricas y explotarlos industrialmente; adquirir, usar o aprovechar concesiones, licencias, marcas de fábricas, patentes, marcas descriptivas, invenciones, mejoras y derechos análogos; promover, como accionista o no, la formación de otras sociedades civiles o mercantiles y asociarse con personas naturales o jurídicas; agenciamiento naviero y aduanal, almacenaje temporal o In Bond y en general el almacenaje o depósito de toda clase de mercancías en procesos de nacionalización; así mismo realizar todos los actos y negocios jurídicos que guarden relación con el objeto descrito.

Estructura Organizativa

Aprobada por la Junta Directiva de CVG Venalum – Resolución de Junta Directiva N° JDV-2008-19 de fecha 21/08/2008.



Líneas de Acción del Ejercicio 2011

Nueva Ética Socialista

CVG Venalum incorporó a la nómina 179 personas de las diferentes cooperativas que prestan servicio a la empresa, tiene previsto la incorporación de 209 personas más para un total de 388 al cierre del 2011, desde hace más de cinco años ha sido la empresa pionera en cumplir con el mandato del Comandante Presidente Hugo Chávez, de eliminar de manera progresiva la tercerización de los servicios, a través del plan progresivo de incorporación de cooperativistas a la nómina activa y pasiva de CVG Venalum, hasta la fecha se ha desarrollado de manera satisfactoria y ha sido ejemplo de justicia e inclusión social en las empresas básicas de Guayana, cumpliéndose en 100% la primera etapa, dentro de la cual se contempló tres (3) fases del referido plan.

Se realizaron talleres en función de concientizar a la masa laboral sobre la vigencia de la Revolución Bolivariana y el necesario cambio para la transformación social, llevando a cabo diversas charlas y simposios, como: “La Revolución Ética Socialista dentro del Proyecto Nacional Simón Bolívar”, dirigido a todos los cooperativistas de la empresa; y Talleres de formación socio política para reforzar principios revolucionarios.

Suprema Felicidad Social

La empresa a través de “Mi Casa Bien Equipada” realizó operativo para facilitar a trabajadores, trabajadoras, cooperativistas, jubilados, jubiladas, pensionados y sus familiares, la oportunidad de comprar 856 equipos electrodomésticos a precios accesibles, representando un ahorro que oscila entre el 40 y el 60 por ciento, en relación con los precios que se ofrecen en el mercado. Iniciativa del Gobierno Bolivariano, promovida en CVG Venalum mediante su presidencia, buscando ofrecer a los venezolanos y venezolanas productos de calidad por el buen vivir del pueblo.

Mediante una alianza interinstitucional, la presidencia de CVG Venalum, el Ministerio del Poder Popular para la Alimentación y la Sala de batalla social, llevaron hasta las instalaciones de la reductora de aluminio el operativo, Mi Casa bien equipada, una Feria Escolar y la Feria del Mango, todo enmarcado dentro de las políticas de humanización que se orienta en lograr el buen vivir de la clase trabajadora.

Se Realizaron ferias escolares socialistas, facilitando la adquisición de útiles escolares a precios accesibles a la comunidad en general, ferias artesanales con exposición de multiplicidad de productos autóctonos (cerámicas, tejidos, joyería) de diversas áreas del país.

Se realizó jornadas de mantenimiento, desmalezamiento y limpieza en los siguientes espacios: Iglesia San Buenaventura, Oficina de atención a las víctimas de delito y/o del abuso del poder policial rehabilitación, en el marco de la gestión socialista que desarrolla CVG Venalum en apoyo a las comunidades de Ciudad Guayana, la división servicios generales, a través del departamento rehabilitación ambiental y sus cooperativas adscritas.

Modelo Productivo Socialista

En 2011, la Industria Venezolana de Aluminio CVG Venalum, destinó más de 350 toneladas de aluminio primario para impulsar la construcción de viviendas, en el marco de la Gran misión vivienda Venezuela que adelanta el Gobierno Bolivariano. Con el despacho permanente de metal a CVG Alunasa se destinan 350 toneladas mensuales de productos terminados y semiterminados, destacando las láminas de aluminio empleadas para la fabricación de techos: foil para techos climatizados, para las viviendas que se construyen en el marco de la Gran misión vivienda Venezuela.

CVG Venalum cumplió en un 100% con el nivel de satisfacción de clientes, al obtener cero (0) reclamos procedentes en el año.

La empresa firmó un convenio de triangulación con CVG Bauxilum y CVG Cabelum, fortaleciendo la cadena productiva del aluminio a través de la generación de productos con valor agregado, garantizando también mayores ingresos para el fortalecimiento de las empresas anteriormente mencionadas.

El número de beneficiados ascenderá a 68 transformadores por CVG Venalum en Táchira y algunos de Mérida, con un nuevo proceso de certificación de fundiciones, quienes recibirán subsidios y garantía de materia prima como aluminio para elaborar una amplia gama de productos, piezas, autopartes y objetos de alta calidad para ser ofertados en el mercado, a través del programa "una Gota de Aluminio Socialista por la soberanía productiva". Este programa creado en el 2007 tiene como propósito apoyar a todos aquellos artesanos que anteriormente utilizaban chatarra para elaborar los utensilios, moldes y autopartes de fabricación casera, y para apoyarlos,

CVG Venalum como empresa del estado brinda asesoría y 10% de descuento del precio de la materia prima

Nueva Geopolítica Nacional

Suministrar metal a los transformadores nacionales, a pesar del recorte de la producción ocasionado por el aporte energético de CVG Venalum en el 2010, se ha destinado la mayor parte de la producción al sector transformador nacional (59% de la producción), lo cual construyó al desarrollo de la producción nacional de productos terminados, fortaleciendo la industria nacional y el empleo.

Logros

Comercialización y ventas

Las ventas se ubicaron en 254.472 toneladas, representando el 93% del plan de 273.758 de toneladas. El mercado nacional demandó 147.162 toneladas, representando el 59% del total de las ventas y las exportaciones se ubicaron en 107.310 toneladas, para una reducción de 16% respecto al 2010.

Producción

La producción de aluminio primario alcanzó 266.133 toneladas, representando un cumplimiento del 98% de la meta programada de 270.451 toneladas.

Fuerza laboral y productividad

La fuerza laboral se ubicó, en promedio para el año 2011, en 4.401 trabajadores, lo cual significó un incremento del 2% con relación al año 2010. Del total de trabajadoras y trabajadores, el 62% se concentró en las áreas operativas y el resto en las áreas administrativas. La productividad laboral se ubicó en 60 toneladas por trabajador.

Inversión social

La inversión social de la empresa, para el año 2011, fue de Bs. 12.456.819. El 76% se destinó al mantenimiento de avenidas de la ciudad, parques, entre otros. El 13% se dirigió al área de salud en apoyo a la comunidad. El resto se distribuyó en acciones de apoyo a las misiones y Fundadeporte.

Recursos Transferidos

Durante el año 2011 fueron aprobados los siguientes recursos:

Gaceta oficial N° 39700 crédito adicional al presupuesto de gastos vigente del Mppibam, para el plan de aprovisionamiento de materias primas e insumos 2011-2012 del sector aluminio por Bs. 130.260.825,45.

Gaceta Oficial N° 39.776 crédito adicional al presupuesto de gastos vigente del Mppibam "transferencias y donaciones" ingresos ordinarios, para cubrir déficit de programas especiales y deudas laborales por Bs. 57.788.187.

Gaceta Oficial N° 38.787 crédito adicional al presupuesto de gastos vigente del Mppibam "transferencias y donaciones" otras fuentes, para cubrir gastos de pago de personal por Bs. 20.184.454.

Gaceta Oficial N° 38.787 crédito adicional al presupuesto de gastos vigente del Mppibam "transferencias y donaciones" otras fuentes para bonificación de fin de año por Bs. 41.201.390.

El total de recursos aprobados ascendió a Bs. 249.434.857.

Ingresos Devengados

Para el año 2011, se estiman recibir ingresos por Bs. 2.714.933.498.

Limitaciones

Disminución del 40% de la producción debido al Plan de Ahorro Energético Nacional que impactó directamente en los ingresos por venta los cuales hubiesen sido suficientes para honrar los compromisos financieros del año 2011. CVG Venalum ha iniciado un Plan de Normalización de la Capacidad Instalada el cual busca revertir el impacto mencionado.

A pesar que lo precios del aluminio se han recuperado en el 2011 con respecto al 2010, todavía se mantienen por debajo de nuestros nivel de costos operativos.

Rigidez de los costos y gastos incrementaron la brecha entre ingresos y egresos.

La poca disponibilidad de efectivo dificulta la ejecución de los programas de compras, los cuales incrementan los riesgos para el sostenimiento de las operaciones en el corto plazo.

Rigidez de la estructura del costo de producción por la alta dependencia de variables macroeconómicas (tipo de cambio, inflación, LME, precios del petróleo) de carácter exógeno para la empresa.

Fragilidad de la política comercial de la empresa, poca diversificación de la cesta de productos.

Líneas y Planes de Acción para el Año Siguiende

En lo concerniente a los lineamientos estratégicos para el año 2012, se ha establecido el Plan Estratégico 2007-2013 en el marco de las directrices emanadas del órgano tutelar y entes adscritos, así como del Plan Nacional de Desarrollo Económico y Social.

Política y Lineamientos Estratégicos

Nueva Ética Socialista

Objetivos Estratégicos CVG Venalum:

- Contribuir a la formación de la conciencia revolucionaria de los trabajadores

Estrategias CVG Venalum.

- Fomentar programas de formación socialista.

Suprema Felicidad Social

Objetivos Estratégicos CVG Venalum

- Fomentar programas para el trabajo productivo y desarrollo integral de las comunidades.

Estrategias CVG Venalum:

- Desarrollar programas en educación, salud, vivienda, seguridad social, alimentación, cultura y deporte.
- Fortalecer al Poder Popular apoyando a los consejos comunales.

Democracia Protagónica Revolucionaria

Objetivos Estratégicos CVG Venalum

- Impulsar la participación protagónica de los actores que hacen vida en CVG Venalum

Estrategias CVG Venalum

- Promover alternativas de participación difusión, seguimiento y control de la gestión.

Nueva Geopolítica Nacional

Objetivos Estratégicos CVG Venalum

- Diversificar los canales de distribución del producto hasta llegar a todas las áreas del país.

Estrategias CVG Venalum

- Consolidar el programa de suministro de aluminio a los pequeños artesanos.

Nueva Geopolítica Internacional

Objetivos Estratégicos CVG Venalum

- Impulsar relaciones comerciales con áreas de interés geoestratégicas.

Estrategias CVG Venalum

- Ampliar el mercado de proveedores de materias primas.
- Ampliar el mercado de ventas de productos.

Modelo Productivo Socialista

Objetivos Estratégicos CVG Venalum

- Reorientar las actividades productivas hacia el modelo socialista.
- Desarrollar políticas integrales de calidad, ambiente, seguridad y salud laboral.
- Fomentar y consolidar la soberanía tecnológica.

Estrategias CVG Venalum

- Garantizar la sostenibilidad de la empresa.
- Fomentar la sustitución de importaciones.
- Garantizar satisfacción de clientes y asegurar el cumplimiento de sus expectativas.
- Garantizar el sistema de gestión a través de mantenimiento y la mejora continua.
- Garantizar trabajadores capacitados y motivados que laboren en condiciones seguras.
- Promover la consolidación de proveedores corresponsables.
- Adecuar la empresa a las regulaciones ambientales vigentes para contribuir a mejorar la calidad de vida de los trabajadores y las comunidades de su entorno.
- Fomentar y fortalecer la investigación y desarrollo.

Proyectos

Producir 315.129 t de aluminio para la venta

Consiste en aprovechar la infraestructura técnico-productiva con un enfoque humano-social para garantizar el suministro de aluminio para el desarrollo endógeno de la República Bolivariana de Venezuela.

Comercializar 314.998 t de aluminio.

Con este proyecto se pretende aplicar las políticas públicas de estímulo y desarrollo del aparato productivo nacional y propiciar las iniciativas del gobierno para consolidar procesos de integración con países geoestratégicos.

Plan de adecuación de la empresa en materia de ambiente, seguridad y salud laboral

Con este proyecto se busca desarrollar los programas requeridos en materia de infraestructura, equipos y sistemas para la adecuación en materia ambiental, seguridad y salud laboral de los procesos productivos de la empresa en las áreas de carbón, colada, reducción y servicios auxiliares en materia de agua, aire y suelo, a fin de brindar un mayor bienestar en los trabajadores y la comunidad.

Asistencia técnica a consejos comunales para la conformación de las Empresas de Producción Social

CVG Venalum se compromete a promover la conformación de Empresas de Producción Social, que propicien la posibilidad del desarrollo de las comunidades con base a sus potencialidades en el ámbito local, estatal y nacional.

Producir 265.801 t de aluminio para la venta

Este proyecto consiste en producir 265.801 t de aluminio para satisfacer la demanda del mercado nacional e internacional, aprovechando la infraestructura técnico-productiva con un enfoque humano-social para garantizar el suministro de aluminio en sus diferentes formas y aleaciones (lingotes y cilindros) para su comercialización.

Comercializar 265.916 t de aluminio.

Con este proyecto se logra comercializar 265.916 t de aluminio en calidad y oportunidad para satisfacer la demanda de este metal en el mercado nacional e internacional, a través de la aplicación de las políticas públicas de estímulo y desarrollo del aparato productivo nacional y propiciar las iniciativas del gobierno para consolidar procesos de integración con países geoestratégicos.

Cuadro I

Proyectos Ejecutados por el Ente

1. Código de Nueva Etapa	2. Denominación	3. Fecha de Inicio	4. Fecha de Culminación	5. Monto Total del Proyecto	6. Unidad de Medida	7. Fuente de Financiamiento	8. Entidad donde se Ejecuta	Resultado Físico 2011			Resultado Financiero 2011		
								9. Programado 2011	10. Ejecutado 2011	11. %	12. Programado 2011	13. Ejecutado 2011	14. %
113405	Producir 265.801 t de aluminio para la venta	01/01/11	31/12/11	3.394.231.960	t	Propios	CVG VENALUM	265801	266.133	100	3.391.231.960	1.995.238.943	59
113404	Comercializar 265.916 t de aluminio	01/01/11	31/12/11	4.292.866	t	Propios	CVG VENALUM	265916	206.745	78	3.668.043	2.569.826	70
106506	Plan de Adecuación de la empresa en materia de ambiente, seguridad y salud laboral.	01/01/10	31/12/15	611.488.783	Programas	Propios	CVG VENALUM	5	5	100	73.861.190	29.953.888	41
113409	Asistencia técnica a las U.P.S., EPS, cooperativas, comunidades organizadas y otras formas asociativas tuteladas por CVG-Venalum.	01/01/11	31/12/11	24.002.709	Asistencia Técnica	Propios	CVG VENALUM	179	54	30	24.002.709	10.909.047	45
106487	Ejecutar un proyecto de adecuación tecnológica de grúas ECL	01/01/10	30/06/16	93.009.839	Equipo	Propios	CVG VENALUM	7	1	14	3.941.348	1.122.469	28
100784	Adecuación tecnológica del sistema de suministro de energía eléctrica AC/DC	01/01/09	31/12/16	645.000.000	Equipo	Propios	CVG VENALUM	3	0	2	20.910.000	1.968.093	9
101094	Reparación Mayor de dos (2) Hornos de Cocción de 32 y 48 secciones en Nave 1 y II	01/01/09	30/09/15	328.675.492	Equipo	Propios	CVG VENALUM	3	-	0	51.744.792	-	-

Fuente: CVG Venalum, noviembre 2011.

Cuadro II

Proyectos del Ente para el Año 2012

1. Código Nueva Etapa	2. Nombre del Proyecto	3. Meta Física		4. Monto en Bs.
		Cantidad	Unidad de Medida	
116155	Producir 315.129 t netas de aluminio para la venta	315129	toneladas	3.525.195.521
116172	Comercializar 314.998 t de aluminio	314998	toneladas	4.792.377
106506	Plan de Adecuación de la empresa en materia de ambiente, seguridad y salud laboral.	32	programas	611.488.783
116180	Asistencia técnica a consejos comunales para la conformación de las Empresas de Producción Social	16	Plan de capacitación	24.101.411

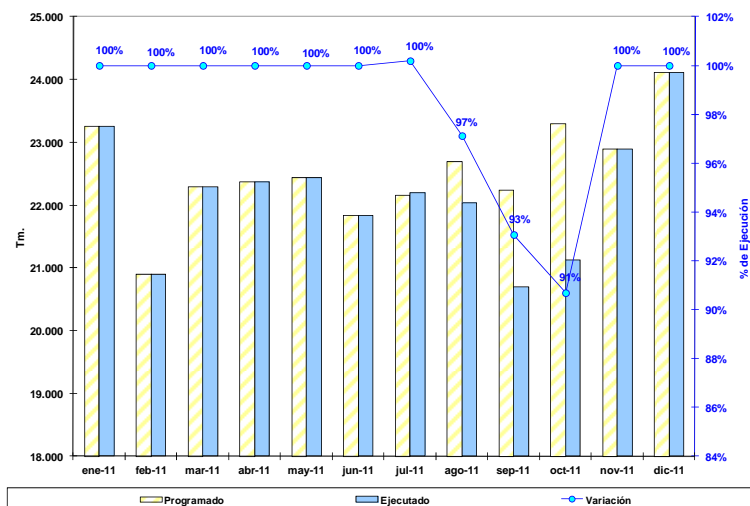
Fuente: CVG Venalum, noviembre 2011.

Logros de Gestión

Cuadro III y Gráfico I

Cuadro Estadístico Relativo a la Producción Consolidada en Tm.
(2007 - 2011)

Años	Programación ⁽²⁾	Ejecución ⁽³⁾	% de Ejecución ⁽⁴⁾
2007	438.022	435.601	99%
2008	440.336	438.737	100%
2009	362.352	355.288	98%
2010	257.006	257.444	100%
2011	270.451	266.133	98%
ene-11	23.255	23.255	100%
feb-11	20.892	20.892	100%
mar-11	22.295	22.295	100%
abr-11	22.374	22.374	100%
may-11	22.436	22.436	100%
jun-11	21.835	21.835	100%
jul-11	22.157	22.200	100%
ago-11	22.685	22.033	97%
sep-11	22.235	20.695	93%
oct-11	23.293	21.125	91%
nov-11	22.890	22.890	100%
dic-11	24.104	24.104	100%

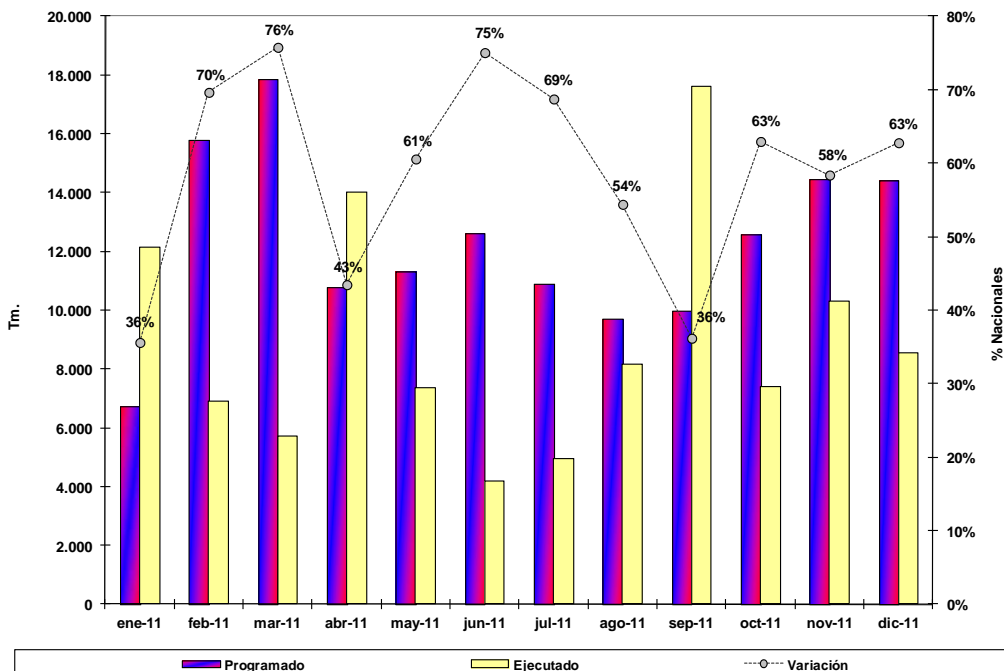
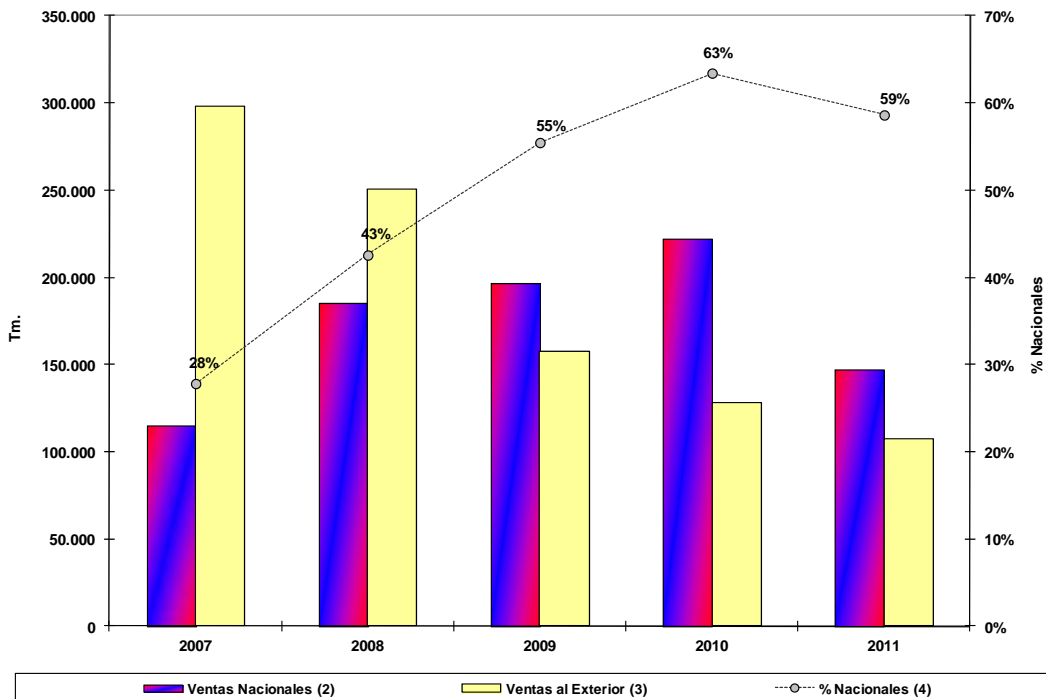


Fuente: CVG Venalum, noviembre 2011.

Cuadro IV y Gráficos II y III

Cuadro Estadístico Relativo a la Ventas Nacionales y al Exterior, en Tm.
(2007 - 2011)

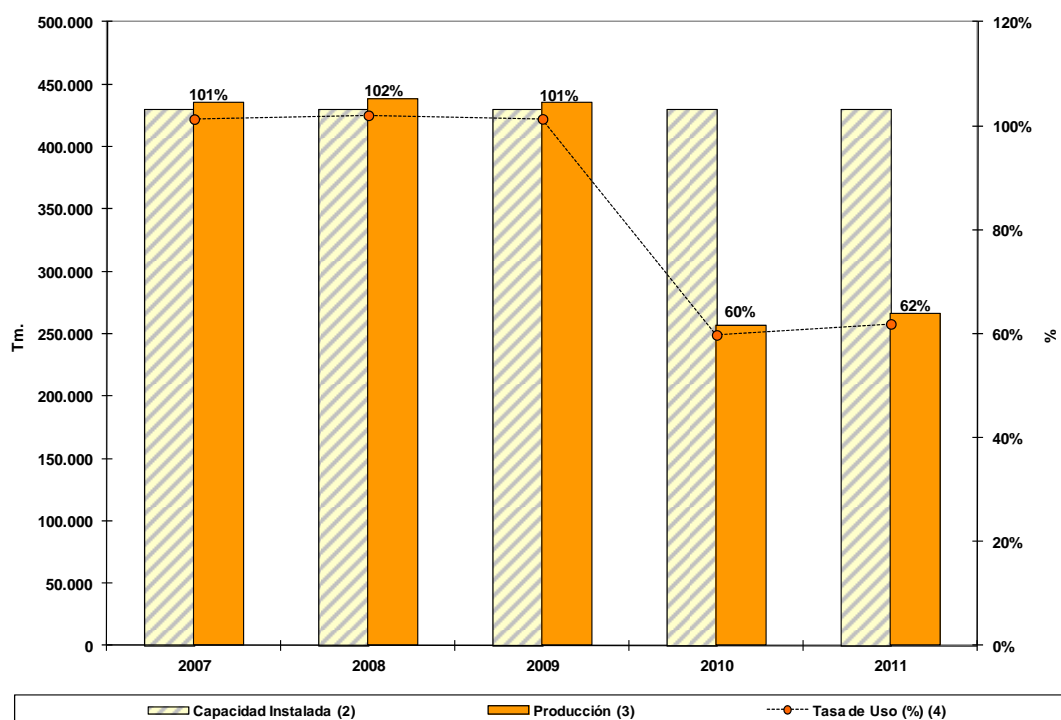
Años	Ventas Nacionales ⁽²⁾	Ventas al Exterior ⁽³⁾	% Nacionales ⁽⁴⁾
2007	114.952	298.111	28%
2008	185.678	250.557	43%
2009	196.668	157.901	55%
2010	222.410	128.224	63%
2011	147.162	107.310	59%
ene-11	6.724	12.159	36%
feb-11	15.793	6.885	70%
mar-11	17.870	5.716	76%
abr-11	10.778	14.015	43%
may-11	11.303	7.357	61%
jun-11	12.622	4.197	75%
jul-11	10.887	4.952	69%
ago-11	9.726	8.152	54%
sep-11	9.989	17.617	36%
oct-11	12.592	7.410	63%
nov-11	14.454	10.300	58%
dic-11	14.424	8.550	63%



Fuente: CVG Venalum, noviembre 2011.

Cuadro V y Gráfico IV
Cuadro Estadístico Relativo a la Utilización de la Capacidad Instalada en Tm. (2007 - 2011)

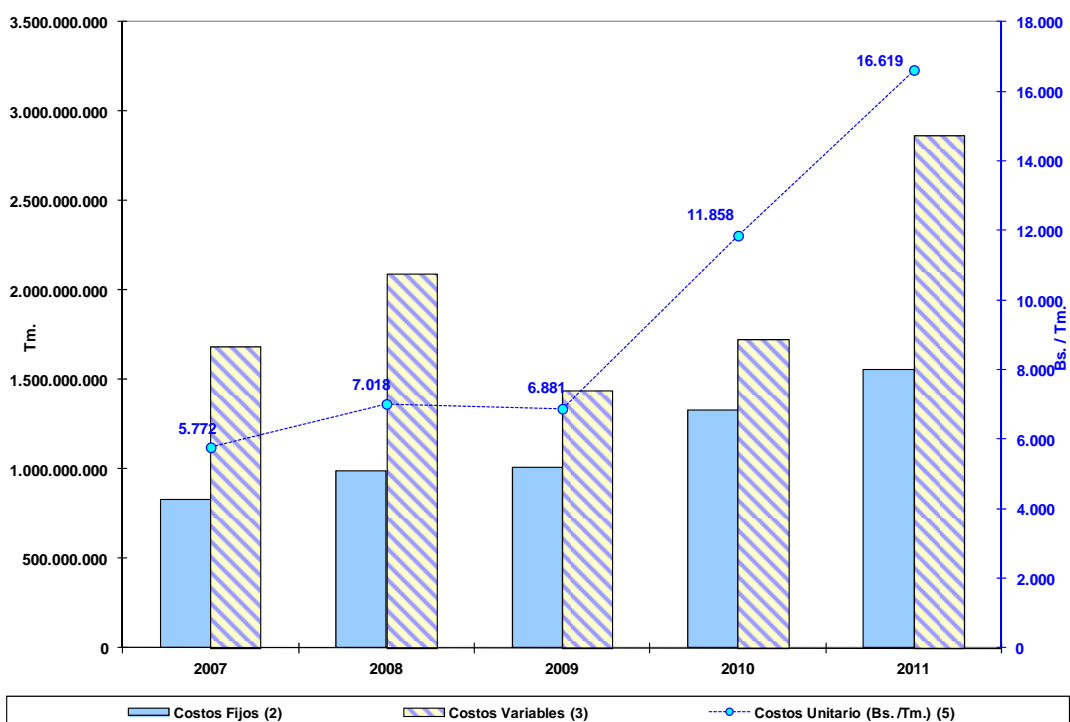
Años	Capacidad Instalada ⁽²⁾	Producción ⁽³⁾	Tasa de Uso (%) ⁽⁴⁾
2007	430.000	435.601	101%
2008	430.000	438.737	102%
2009	430.000	435.758	101%
2010	430.000	257.006	60%
2011	430.000	266.133	62%



Fuente: CVG Venalum, noviembre 2011.

Cuadro VI y Gráfico V
Cuadro Estadístico Relativo a la Estructura de Costos por Producto, en Bs.
(2007 - 2011)

Años	Costos Fijos ⁽²⁾	Costos Variables ⁽³⁾	Costos Totales ⁽⁴⁾	Costos Unitario (Bs. /Tm.) ⁽⁵⁾
2007	829.658.055	1.684.643.516	2.514.301.571	5.772
2008	987.919.387	2.091.286.940	3.079.206.327	7.018
2009	1.007.783.562	1.436.956.064	2.444.739.627	6.881
2010	1.330.649.535	1.722.015.439	3.052.664.974	11.858
2011	1.559.274.697	2.863.679.045	4.422.953.742	16.619

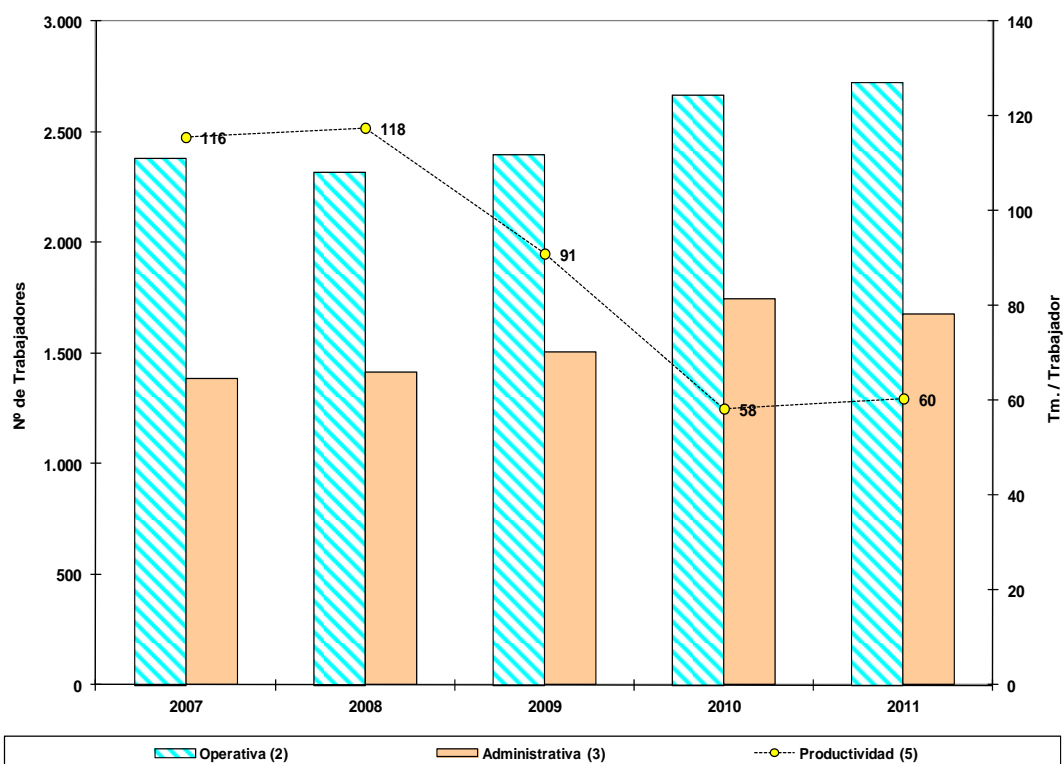


Fuente: CVG Venalum, noviembre 2011.

Cuadro VII y Gráfico VI

Cuadro Estadístico Relativo a la Fuerza Laboral Vs. Productividad Laboral en Nº de personas (2007 - 2011)

Años	Fuerza Laboral			Productividad ⁽⁵⁾ (Tm./trabajador)
	Operativa ⁽²⁾	Administrativa ⁽³⁾	Total ⁽⁴⁾	
2007	2.382	1.386	3.768	115,6
2008	2.320	1.412	3.732	117,6
2009	2.395	1.508	3.903	91,0
2010	2.668	1.745	4.413	58,3
2011	2.724	1.677	4.401	60

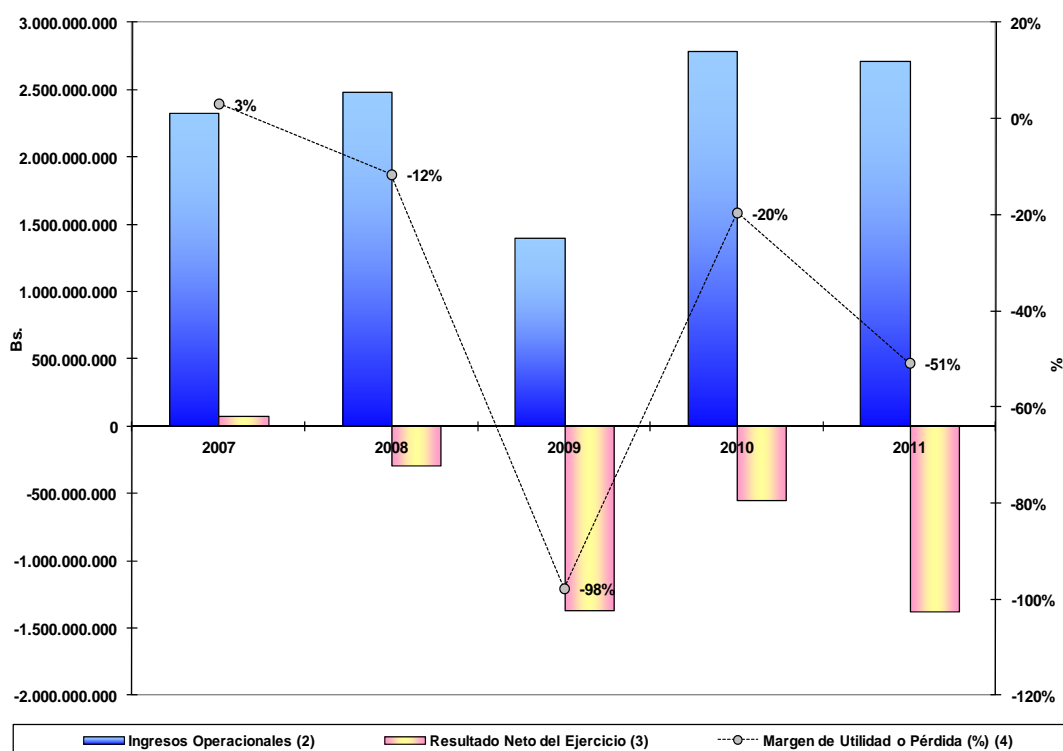


Fuente: CVG Venalum, noviembre 2011.

Cuadro VIII y Gráfico VII

Cuadro Estadístico Relativo al Margen de Utilidad o Pérdida del Ejercicio en Bs. (2007 - 2011)

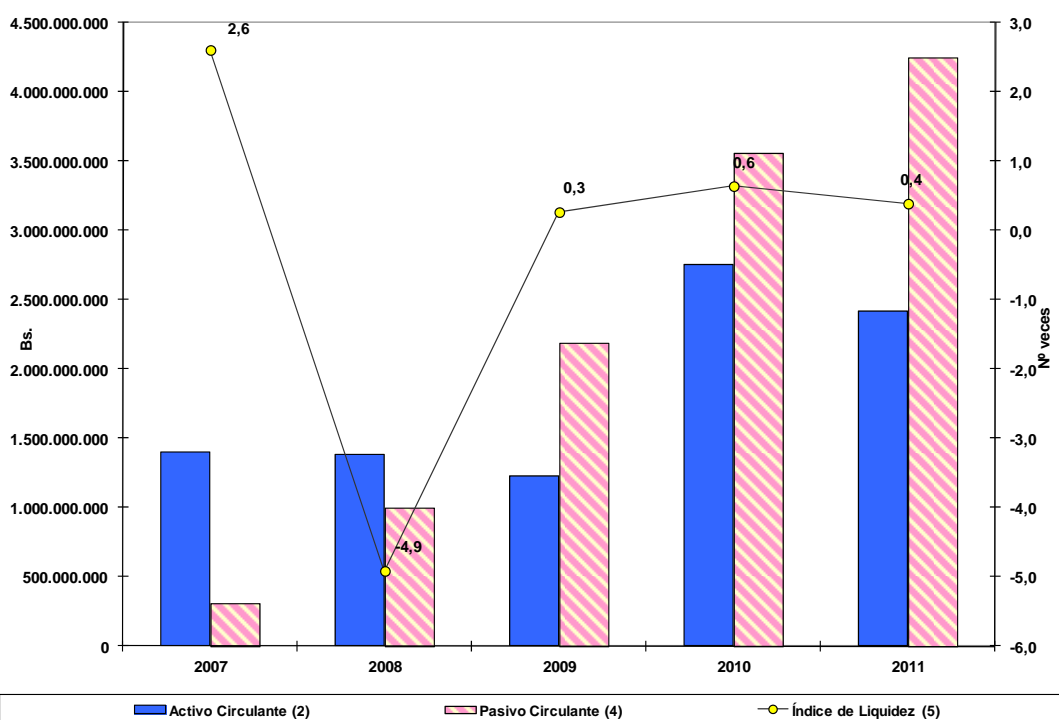
Años	Ingresos Operacionales ⁽²⁾	Resultado Neto del Ejercicio ⁽³⁾	Margen de Utilidad o Pérdida (%) ⁽⁴⁾
2007	2.325.679.878	73.401.318	3%
2008	2.480.806.593	-287.149.302	-12%
2009	1.402.398.343	-1.370.134.588	-98%
2010	2.791.370.587	-544.957.621	-20%
2011	2.714.933.498	-1.378.580.022	-51%



Fuente: CVG Venalum, noviembre 2011.

Cuadro IX y Gráfico VIII
Cuadro Estadístico Relativo al Nivel de Liquidez en Bs.
(2007 - 2011)

Años	Activo Circulante ⁽²⁾	Total Inventarios ⁽³⁾	Pasivo Circulante ⁽⁴⁾	Índice de Liquidez ⁽⁵⁾
2007	1.397.138.175	601.934.447	304.971.393	2,6
2008	1.381.925.185	6.274.313.894	995.594.131	-4,9
2009	1.230.568.015	649.078.305	2.182.771.661	0,3
2010	2.753.488.455	474.220.635	3.552.857.664	0,6
2011	2.419.313.309	768.883.646	4.241.895.337	0,4

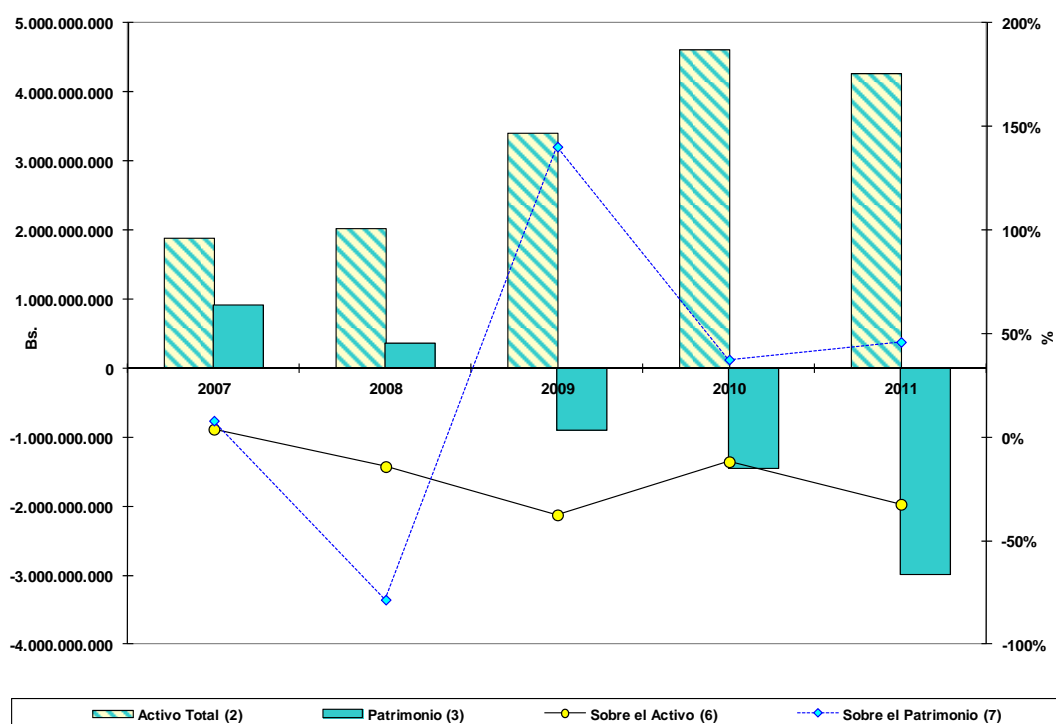


Fuente: CVG Venalum, noviembre 2011.

Cuadro X y Gráfico IX

Cuadro Estadístico Relativo al Rendimiento Operativo del Activo y del Patrimonio en Bs. (2007 - 2011)

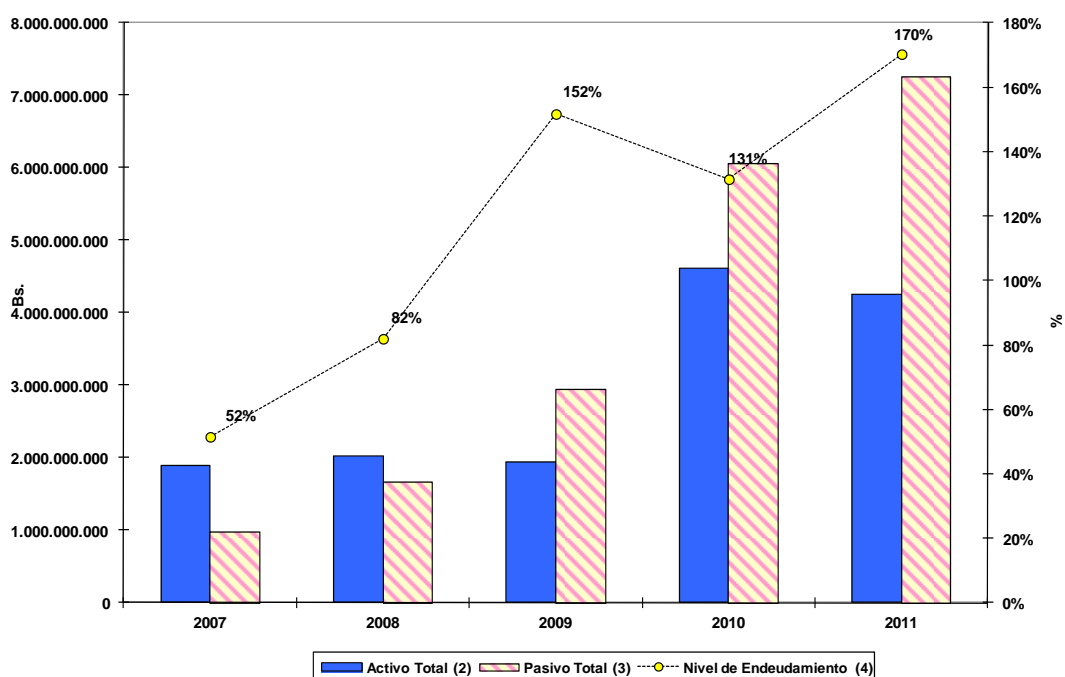
Años	Activo Total ⁽²⁾	Patrimonio ⁽³⁾	Resultado Neto del Ejercicio ⁽⁴⁾	Flujo de Caja al Cierre del Ejercicio ⁽⁵⁾	Índice de Rendimiento	
					Sobre el Activo ⁽⁶⁾	Sobre el Patrimonio ⁽⁷⁾
2007	1.886.773.737	914.814.815	73.401.318	112.761.000	4%	8%
2008	2.028.037.076	366.155.809	-287.149.302	16.001.000	-14%	-78%
2009	3.393.524.516	-906.405.504	-1.271.793.749	-23.230.725	-37%	140%
2010	4.612.876.824	-1.451.363.124	-544.957.621	105.577.535	-12%	38%
2011	4.261.152.884	-2.994.901.312	-1.378.580.022	15.772.000	-32%	46%



Fuente: CVG Venalum, noviembre 2011.

Cuadro XI y Gráfico X
Cuadro Estadístico Relativo Activo Total, Pasivo Total y Endeudamiento
en Bs. (2007 - 2011)

Años	Activo Total ⁽²⁾	Pasivo Total ⁽³⁾	Nivel de Endeudamiento ⁽⁴⁾
2007	1.886.773.737	971.958.922	52%
2008	2.028.037.076	1.661.881.268	82%
2009	1.942.054.424	2.946.033.203	152%
2010	4.612.876.824	6.064.239.948	131%
2011	4.261.152.884	7.256.054.196	170%

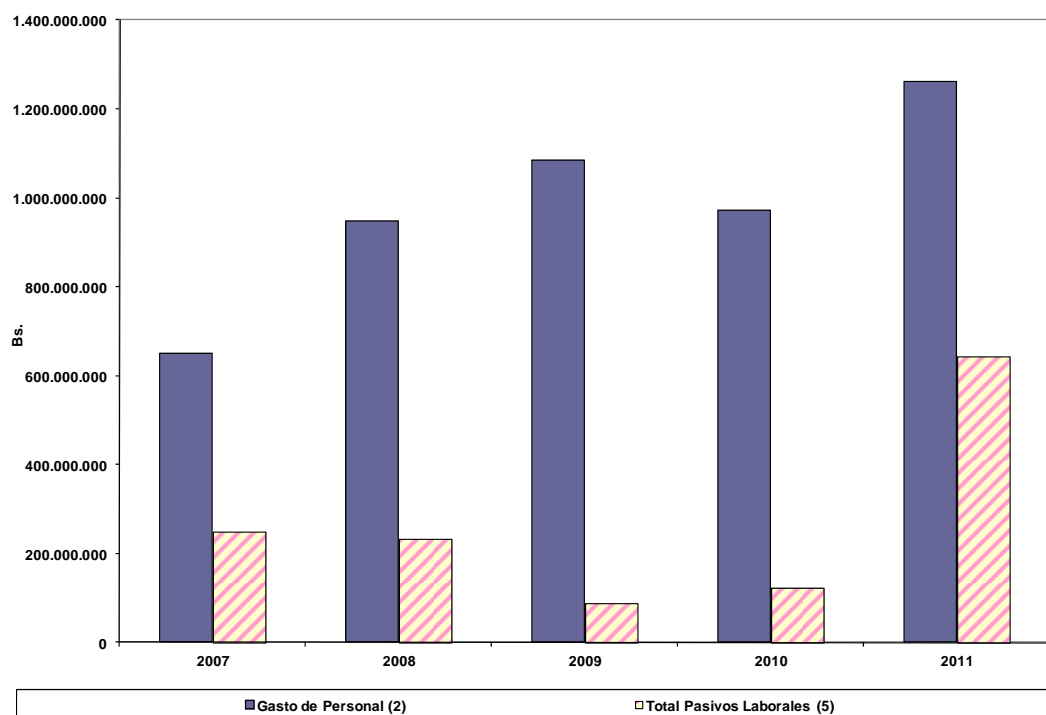


Fuente: CVG Venalum, noviembre 2011.

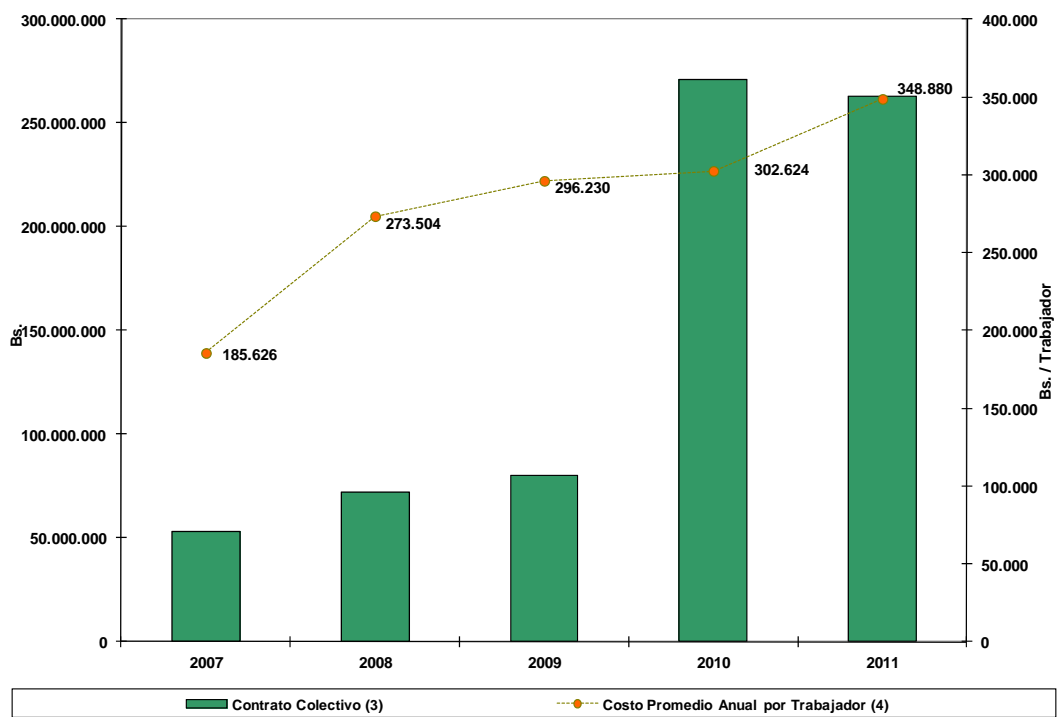
Cuadro XII y Gráficos XI y XII

Cuadro Estadístico Relativo a los Gastos de Personal y Pasivos Laborales en Bs. (2007 - 2011)

Años	Gasto de Personal ⁽²⁾	Contrato Colectivo ⁽³⁾	Costo Promedio Anual por Trabajador ⁽⁴⁾	Total Pasivos Laborales ⁽⁵⁾
2007	650.740.370	53.339.065	185.626	248.796.800
2008	948.719.389	71.998.246	273.504	230.787.141
2009	1.084.068.238	80.412.037	296.230	88.414.149
2010	973.485.759	271.207.299	302.624	122.374.038
2011	1.262.763.407	262.889.099	348.880	643.046.553



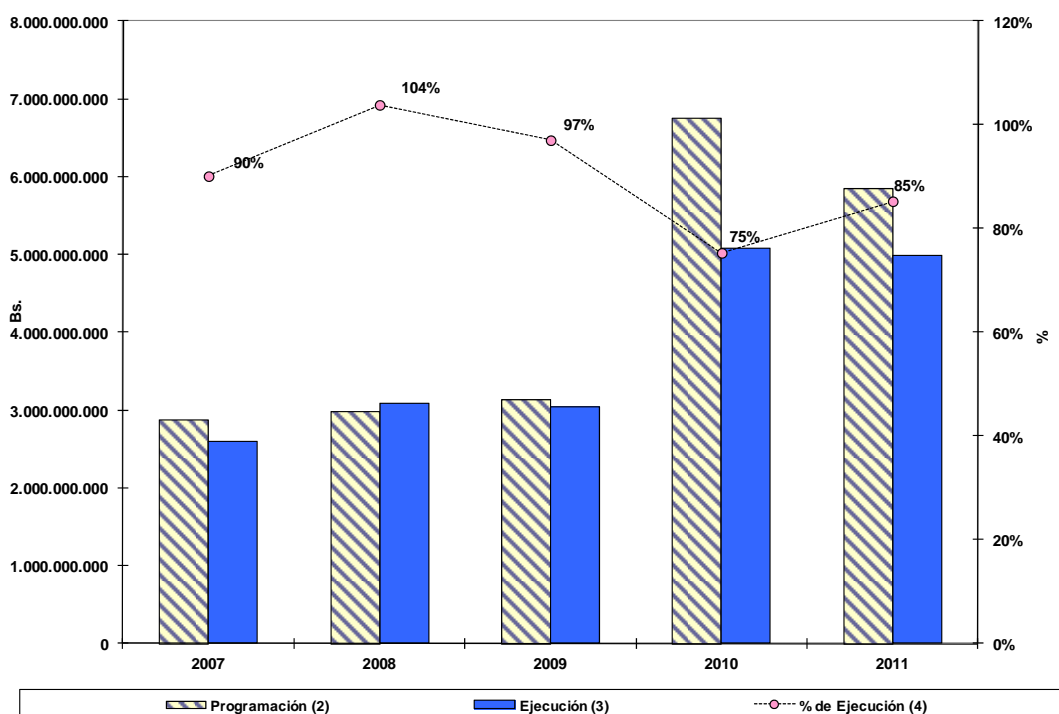
Fuente: CVG Venalum, noviembre 2011.



Fuente: CVG Venalum, noviembre 2011.

Cuadro XIII y Gráfico XIII
Cuadro Estadístico Relativo a la Ejecución del Presupuesto
en Bs. (2007 - 2011)

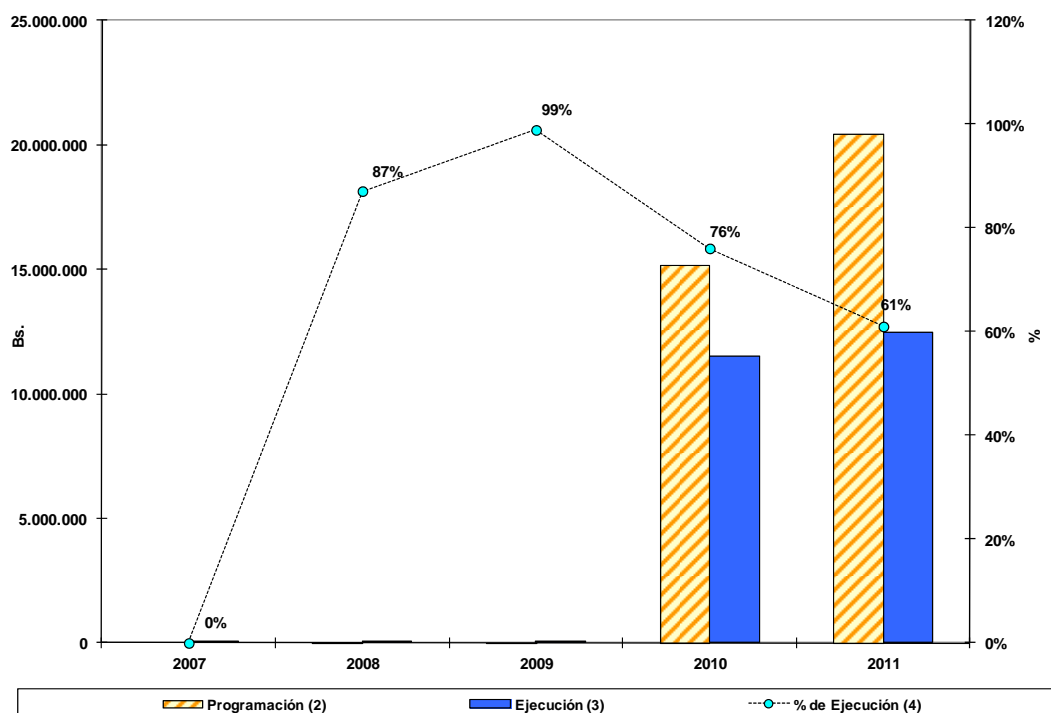
Años	Programación ⁽²⁾	Ejecución ⁽³⁾	% de Ejecución ⁽⁴⁾
2007	2.877.302.266	2.593.058.549	90%
2008	2.974.998.778	3.089.663.099	104%
2009	3.134.504.296	3.041.980.129	97%
2010	6.744.802.538	5.081.253.760	75%
2011	5.841.641.389	4.981.831.258	85%



Fuente: CVG Venalum, noviembre 2011.

Cuadro XIV y Gráfico XIV
Cuadro Estadístico Relativo a la Inversión Social, en Bs.
(2007 - 2011)

Años	Programación ⁽²⁾	Ejecución ⁽³⁾	% de Ejecución ⁽⁴⁾
2007		14.381	0%
2008	13.556	11.809	87%
2009	8.892	8.795	99%
2010	15.161.061	11.532.541	76%
2011	20.415.144	12.456.819	61%



Fuente: CVG Venalum, noviembre 2011.