



EPS Pulpa y Papel, C.A.

EPS Pulpa y Papel, C.A. (EPS Pulpaca)

Marco Normativo Institucional

Misión

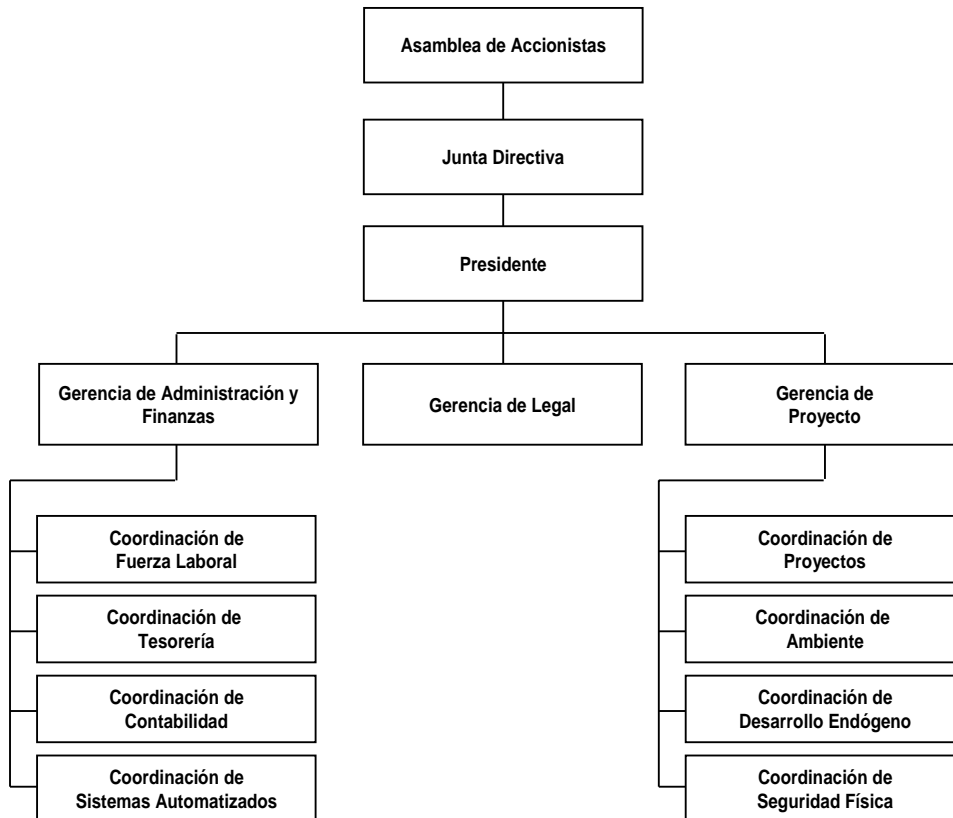
Producir pulpa, papel y sus derivados en cantidad, calidad y oportunidad. Preservando el medio ambiente, bajo la filosofía de desarrollo endógeno integral y la democracia participativa comunidad-trabajadores.

Competencias

- Implementar el plan del proyecto.
- Lograr el producto final del proyecto dentro de las limitaciones de tiempo, costo y tecnología.
- Tomar las decisiones necesarias para avanzar en el proyecto y finalizarlo.
- Negociar aspectos técnicos con los proveedores.
- Resolver conflictos en el equipo de trabajo.
- Definir técnicamente el tipo de tecnología adecuada para el proyecto.
- Establecer y mantener las prioridades a nivel técnico y operativo del proyecto.
- Revisar la propuesta técnica ofrecida por los proveedores.
- Elaborar términos de referencia para las licitaciones involucradas con el proyecto.
- Fomentar procesos de comunicación entre los miembros del equipo de trabajo.
- Formar técnicamente al equipo de trabajo en el área de pulpa y papel.

Estructura Organizativa

Aprobado en Acta de Junta Directiva N° 0022 de fecha junio 2009.



Logros de Gestión

- Construcción del Patio de Rolas, con un área de construcción de 1,7H.
- Construcción del Almacén de Materia Prima Fibrosa, con un área de construcción de 1,1H.
- EBS Pulpaca, es la rectora del Plan Nacional de Reciclaje, de acuerdo a Punto de Cuenta firmado en el año 2009 por el Ciudadano Presidente Chávez; en el marco de este Convenio, se inauguró en el Servicio Administrativo de Migración Identificación y Extranjería (SAIME) el Espacio Ecológico, que alberga una Unidad Socio Productiva de papel artesanal con calidad de impresión para reciclar (recuperar) todos los papeles de desecho de seguridad que se generan en ese organismo.
- Desarrollo de la Norma Venezolana de Recolección de Desechos Sólidos (papel, cartón y sus derivados), con la cual se regirán todas las organizaciones que trabajen en el Plan Nacional de Reciclaje (Consejos Comunales, Cooperativas, entre otras), y las cuales obtendrían un sello verde.
- Por otro lado, en el área social, la empresa continua trabajando arduamente con las distintas comunidades aledañas al proyecto, apoyando y dándoles acompañamiento en áreas como: salud, educación y bienestar social. De igual forma, cumpliendo con el compromiso de responsabilidad social la empresa se encuentra desarrollando la construcción de 6 viviendas en la Comunidad Indígena de Macapaima, las cuales serán entregadas a los ancianos de esta comunidad.

Recursos Transferidos

Durante el año 2011, la empresa recibió recursos destinados a cubrir y apoyar las operaciones de funcionamiento del proyecto, por un monto de Bs. 10.967.000. No se recibieron recursos para cubrir las acciones específicas relacionadas con la Inversión al Proyecto.

Limitaciones

El principal obstáculo en la gestión del proyecto, fue de tipo presupuestario-financiero, durante el año no se le otorgaron a la empresa los recursos de inversión requeridos con el fin de cumplir con las actividades de inversión planificadas para el

año 2011, las cuales estaban orientadas principalmente a pagos a los fabricantes de los equipos medulares y periféricos de la línea 1, así como las actividades de logística interna requerida para la recepción de los equipos, y a la continuidad de las obras civiles de las distintas islas de procesos que conforman la línea 1 (papel prensa) de la planta de pulpa y papel.

De acuerdo a lo anteriormente comentado, la gestión de la empresa ha sufrido variaciones significativas en el cronograma de ejecución física del proyecto, debido a que las acciones específicas se han tenido que adecuar a la disponibilidad de los recursos financieros, incurriendo en demoras en el inicio de procesos de contratación, incumplimiento en los tiempos de pago de los equipos principales y medulares; la disponibilidad de recursos para cubrir los gastos de operación y funcionamiento asociados al proyecto han sido cubiertos para el año 2011, y se proyecta una provisión para el primer trimestre de 2012.

Proyectos

Cuadro I

Proyectos Ejecutados en 2011

1. Código de Nueva Etapa	2. Denominación	3. Fecha de Inicio	4. Fecha de Culminación	5. Monto Total del Proyecto	6. Unidad de Medida	7. Fuente de Financiamiento	8. Entidad donde se Ejecuta	Resultado Físico 2011			Resultado Financiero 2011		
								9. Programado 2011	10. Ejecutado 2011	11. %	12. Programado 2011	13. Ejecutado 2011	14. %
107617	Construcción e Instalación del Complejo Industrial Papelero de la Empresa de Producción Social Pulpa y Papel	31/07/06	31/12/13	6.020.000.000	PLANTA	FONDEN	EBS DE PULPA Y PAPEL, C.A.	-	-	0	112.306.860	90.787.000	81

Fuente: EPS Pulpaca, noviembre 2011

Cuadro II

Proyectos del Ente para el Año 2012

1. Código Nueva Etapa	2. Nombre del Proyecto	3. Meta Física		4. Monto en Bs.
		Cantidad	Unidad de Medida	
107617	Construcción e Instalación del Complejo Industrial Papelero de la Empresa de Producción Social Pulpa y Papel	1	PLANTA	1.412.550.000

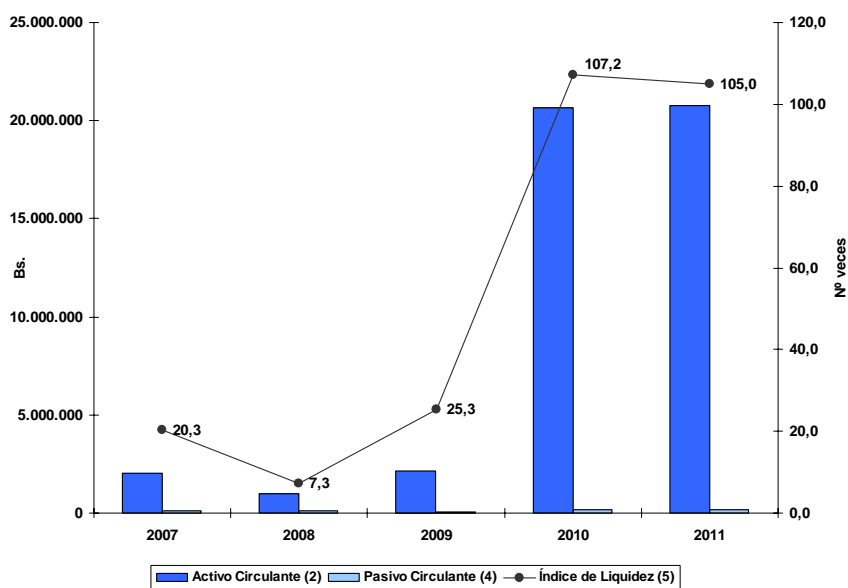
Fuente: EPS Pulpaca, noviembre 2011

Resultados de Gestión

Cuadro III y Gráfico I

Cuadro Estadístico Relativo al Nivel de Liquidez en Bs.
(2007 - 2011)

Años	Activo Circulante ⁽²⁾	Total Inventarios ⁽³⁾	Pasivo Circulante ⁽⁴⁾	Índice de Liquidez ⁽⁵⁾
2007	2.055.906	0	101.384	20,3
2008	997.994	0	136.532	7,3
2009	2.166.378	0	85.594	25,3
2010	20.656.154	0	192.697	107,2
2011	20.754.900	0	197.672	105,0

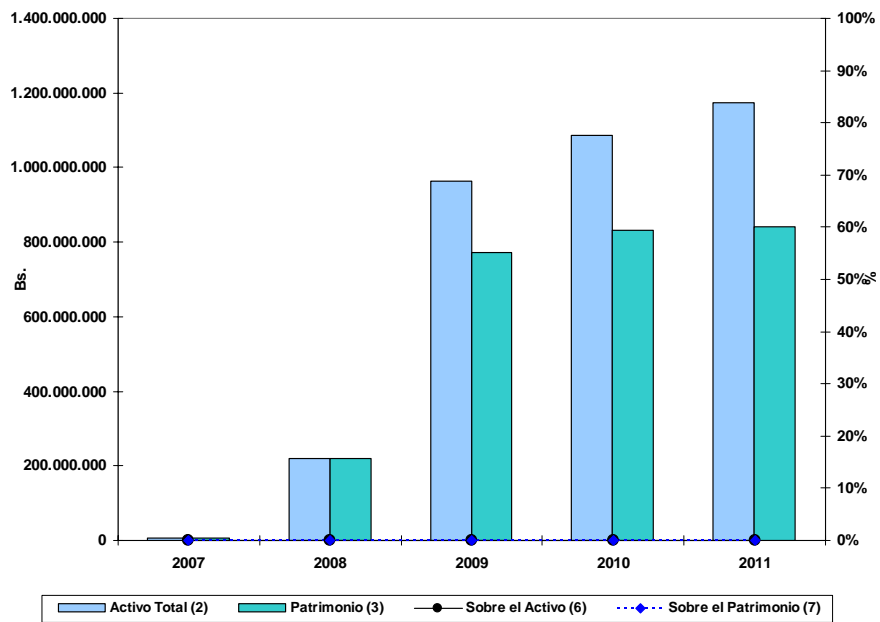


Fuente: EPS Pulpaca, noviembre 2011

Cuadro IV y Gráfico II

**Cuadro Estadístico Relativo al Rendimiento Operativo del Activo y del Patrimonio
en Bs. (2007 - 2011)**

Años	Activo Total ⁽²⁾	Patrimonio ⁽³⁾	Resultado Neto del Ejercicio ⁽⁴⁾	Flujo de Caja al Cierre del Ejercicio ⁽⁵⁾	Índice de Rendimiento	
					Sobre el Activo ⁽⁶⁾	Sobre el Patrimonio ⁽⁷⁾
2007	5.997.899	5.768.469	0	1.985.323	0%	0%
2008	219.945.058	219.562.517	0	874.021	0%	0%
2009	962.595.912	772.051.407	0	1.969.858	0%	0%
2010	1.084.731.194	830.345.752	0	9.841.060	0%	0%
2011	1.175.518.196	841.312.751	0	13.820.351	0%	0%

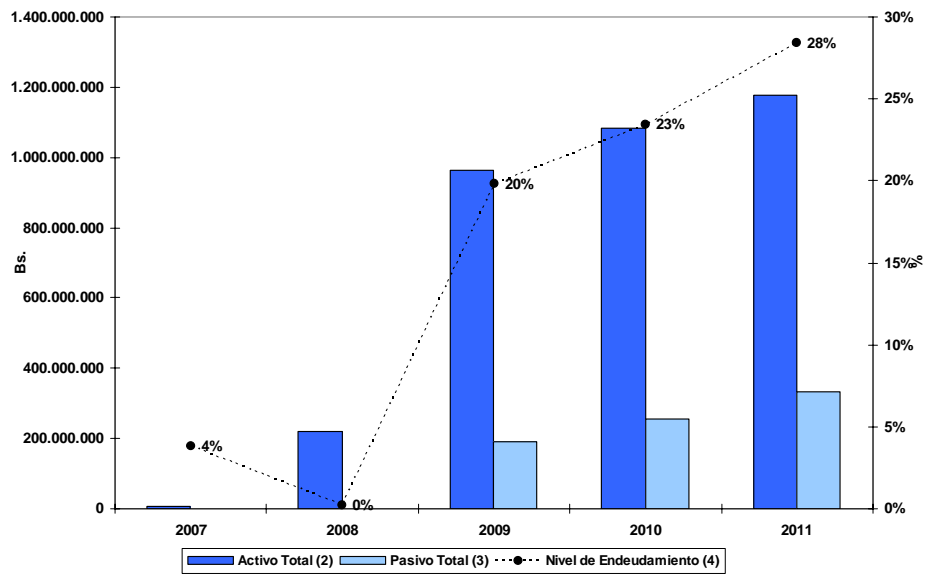


Fuente: EPS Pulpaca, noviembre 2011

Cuadro V y Gráfico III

Cuadro Estadístico Relativo Activo Total, Pasivo Total y Endeudamiento en Bs. (2007 - 2011)

Años	Activo Total ⁽²⁾	Pasivo Total ⁽³⁾	Nivel de Endeudamiento ⁽⁴⁾
2007	5.997.899	229.430	4%
2008	219.945.058	382.541	0%
2009	962.595.912	190.544.505	20%
2010	1.084.731.194	254.385.442	23%
2011	1.175.518.196	334.205.445	28%

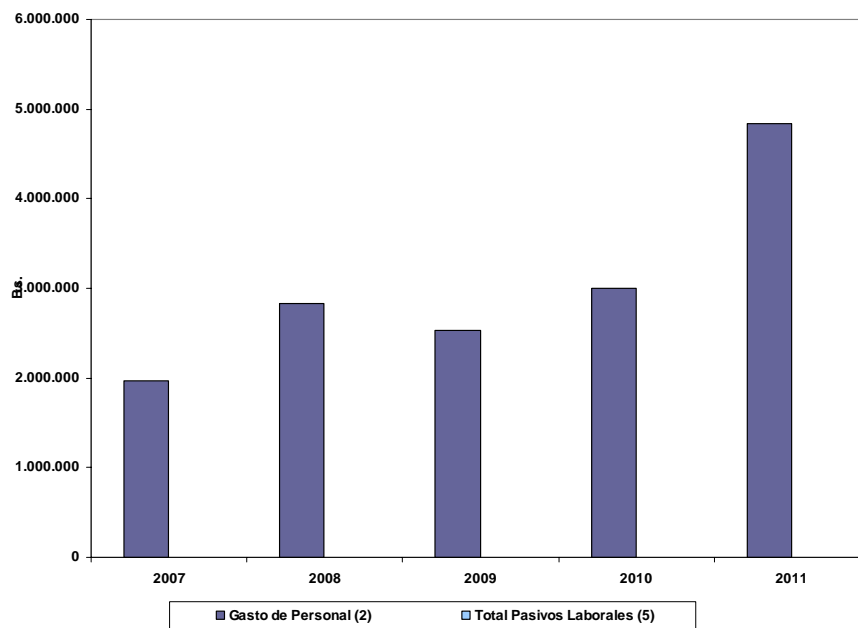


Fuente: EPS Pulpaca, noviembre 2011

Cuadro VI y Gráfico IV

**Cuadro Estadístico Relativo a los Gastos de Personal y Pasivos Laborales
en Bs. (2007 - 2011)**

Años	Gasto de Personal ⁽²⁾	Contrato Colectivo ⁽³⁾	Costo Promedio Anual por Trabajador ⁽⁴⁾	Total Pasivos Laborales ⁽⁵⁾
2007	1.974.213	0		
2008	2.834.858	0		
2009	2.531.637	0		
2010	3.000.700	0		
2011	4.838.035	0		

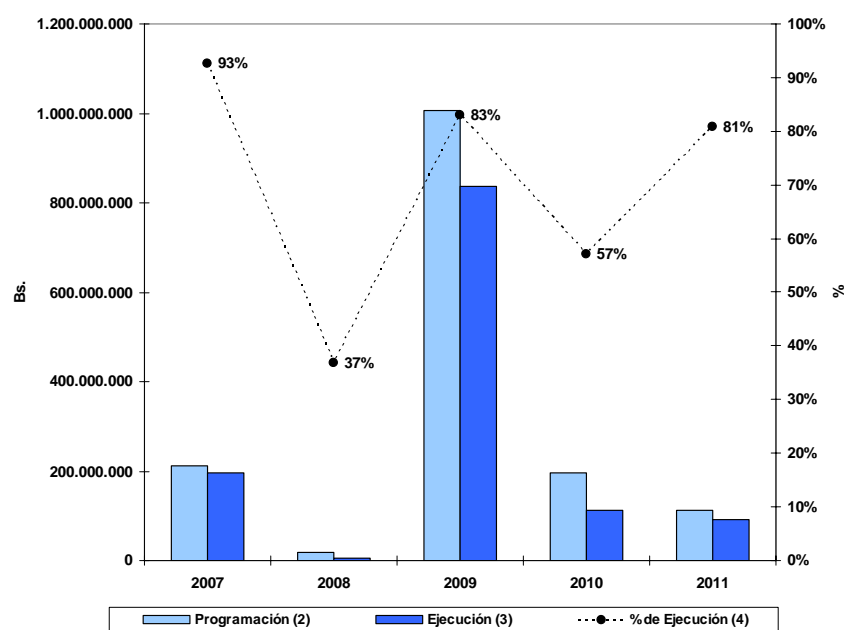


Fuente: EPS Pulpaca, noviembre 2011

Cuadro VII y Gráfico V

Cuadro Estadístico Relativo a la Ejecución del Presupuesto en Bs. (2007 - 2011)

Años	Programación ⁽²⁾	Ejecución ⁽³⁾	% de Ejecución ⁽⁴⁾
2007	211.880.984	196.105.664	93%
2008	17.437.650	6.406.368	37%
2009	1.006.711.388	836.474.648	83%
2010	197.193.628	112.675.270	57%
2011	112.306.860	90.787.001	81%



Fuente: EPS Pulpaca, noviembre 2011