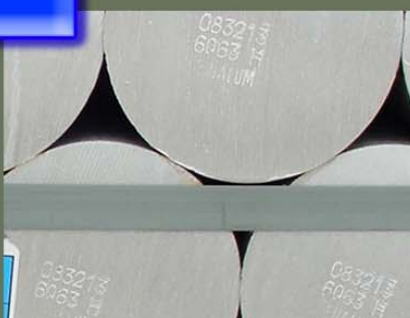




EPS Tubos sin Costura, C.A



EPS Tubos Sin Costura, C.A.

Marco Normativo Institucional

La Empresa Producción Social de Tubos Sin Costura, C.A., creada bajo el Decreto N° 4.194, de fecha 26 de diciembre 2005, tiene como objeto la fabricación de tuberías de acero sin costura de diferentes diámetros y características, para ser suministrados a la industria petrolera nacional como productos de alto valor agregado, para contribuir a la Soberanía Petrolera.

Esta Empresa de Producción Social es tutelada por la Compañía Nacional de Industrias Básicas (Coniba), la cual está adscrita al Ministerio del Poder Popular para las Industrias Básicas y Minería (Mppibam). En este sentido, la misión, visión, políticas y lineamientos estratégicos de la Empresa están vinculados directamente con el marco político sectorial y conceptual del Ministerio del Poder Popular para las Industrias Básicas y Minería.

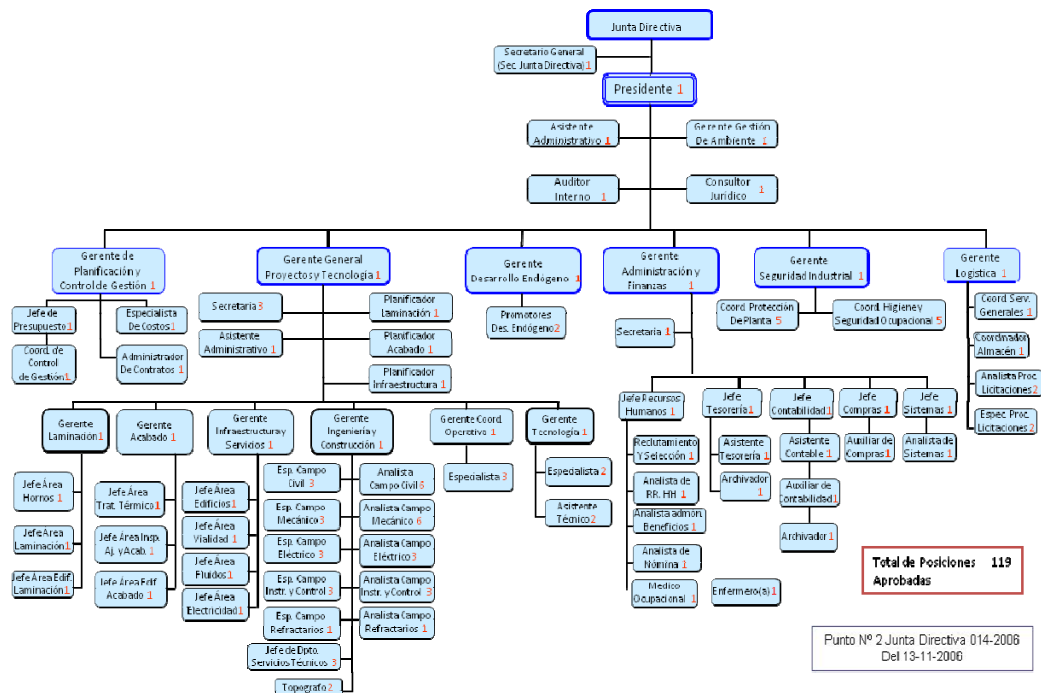
Visión

Ser una Empresa Producción Social de calidad y productividad con un alto nivel de Compromiso Socio-Humanístico en la cual imperen los valores de Solidaridad, Equidad y Justicia entre los trabajadores y la comunidad. Para contribuir con la soberanía de la industria petrolera nacional.

Misión

Ser una Empresa Producción Social en la cual imperen los valores de Justicia, Equidad y Solidaridad entre los trabajadores y la comunidad; así como producir Tubos de Acero Sin Costura de alta calidad en condiciones productivas, con dominio de las tecnologías inherentes a los procesos productivos; generando mayor valor agregado en la cadena de la nueva industria Siderúrgica, contribuyendo a la Soberanía y Autonomía de la Economía Nacional.

Estructura Organizativa



Líneas de Acción del Ejercicio Económico Financiero

La Empresa de Producción Social de Tubos Sin Costura, C.A., se rige por las Políticas y Estrategias que establece el ente de adscripción Ministerio del Poder Popular Para las Industrias Básicas y Minería (Mppibam), entre las cuales podemos mencionar: Contratación de Personal, Administrativas, Viáticos, Compras, Sistemas de Gestión, Contrataciones Públicas, Aplicaciones Financieras, Estrategia para la Ejecución y Seguimiento del Proyecto, para todas las Empresas Básicas Socialista, en el marco del Nuevo Modelo Productivo Socialista.

Actualmente la Empresa Básica de Socialista de Tubos Sin Costura, C.A., está elaborando un conjunto de políticas y estrategias para ser presentadas a nuestro ente de adscripción Ministerio del Poder Popular Para las Industrias Básicas y Minería (Mppibam) para la ejecución, seguimiento y control del Proyecto Plantas de Tubos de Acero Sin Costura.

Las líneas maestras bajo las cuales se estructura la direccionalidad de la gestión, está basada en los siguientes aspectos:

- El centro de la gestión está en función de los seres humanos; trabajadores, sus familias y la comunidad en las áreas de influencia del Proyecto considerando el desarrollo individual y colectivo.
- Desarrollar una organización dentro del modelo de producción socialista con capacidad para la ejecución, seguimiento y control del proyecto y su operatividad en el futuro.
- Capacitación socio-política, técnica-productiva, socio-productiva y técnica profesional del personal, como fundamento para la ejecución del proyecto y la creación de conciencia en la Nueva Ética Socialista, relación empresa-trabajador-comunidad.
- Bajo estos aspectos, se estructuró la Memoria de Gestión para el año 2011, tomando como referencia en las Líneas Estratégicas del Plan de Desarrollo Económico y Social de la Nación 2007-2013: Nueva Ética Socialista, La Suprema Felicidad Social, Democracia Protagónica y Participativa, Democracia Protagónica Revolucionaria, Modelo Productivo Socialista, Nueva Geopolítica Nacional, Venezuela: Potencia Energética Mundial y Nueva Geopolítica Internacional.

Logros de Gestión

Nueva Ética Socialista

Objetivo: La superación de la ética del capital, y se centra en la configuración de una conciencia revolucionaria en la necesidad de una nueva moral colectiva, que sólo puede ser alcanzada mediante la dialéctica de la lucha por la transformación material de la sociedad y el desarrollo de la espiritualidad de los que habitamos en este hermoso espacio de tierra que es Venezuela. Esta dialéctica debe llevarnos a fundar la convicción de que si nosotros mismos no cambiamos, de nada valdría cambiar la realidad exterior.

Estrategia EPS Tubos Sin Costura

Profundizar en la conceptualización y divulgación del nuevo modelo Empresa Socialista que queremos construir contextualizado en la realidad nacional e internacional dentro del Proyecto Simón Bolívar “Primer Plan Socialista PPS”

- Conformación de Patrullas Trabajadores (Sectoriales).
- Participación activa en las elecciones internas de Psuv, así como para la escogencia de autoridades nacionales regionales y locales del Psuv.
- Conformación de Escuadras de Lecturas entre los trabajadores, para profundizar en el conocimiento bajo los valores y principios fundamentales del socialismo bolivariano (Plan Revolucionario de Lectura).
- Participación en las campañas de recaudación de fondos para el Psuv.
- Se realizaron charlas de inducción al personal sobre la Creación de la Empresa, Filosofía de Gestión, Proceso Productivo y Técnico, enfocado hacia el Nuevo Modelo de Producción Socialista con el fin de fomentar el crecimiento revolucionario de los trabajadores.
- Se realizaron talleres al personal de la empresa relacionados con Capacitación socio-política, como fundamento para el desarrollo de la conciencia en la nueva relación empresa-trabajador-comunidad haciendo énfasis en el bienestar individual y colectivo.
- Se asistió al Foro - Charla Informativa sobre: Control Obrero y Plan Guayana Socialista.
- Se realizó mini conversatorio para establecer pautas del desarrollo endógeno para el control obrero.

Suprema Felicidad Social

Objetivos. La suprema felicidad social es la visión de largo plazo que tiene como punto de partida la construcción de una estructura social incluyente, formada por una nueva sociedad de incluidos, un nuevo modelo social, productivo, socialista, humanista, endógeno, donde todos vivamos en similares condiciones rumbo a lo que decía Simón Bolívar: “La Suprema Felicidad Social”.

Estrategia EPS Tubos Sin Costura

Contribuir con la soberanía productiva petrolera a través de la instalación de un conjunto de Plantas de Tubos de Acero Sin Costura, en distintas zona del país, que

permita sustituir importación de estos productos tubulares en la industria petrolera, gasífera y petroquímica nacional.

Acciones Estratégicas:

- Promover la filosofía de sobre las nuevas empresas básicas socialistas y el cooperativismo como instrumento para el desarrollo de la economía social.
- Promover el desarrollo técnico-político de apoyo a los Núcleos de Desarrollo Endógeno.
- Instrumentar programas de formación y capacitación para el desarrollo y fortalecimiento de las Empresas de Producción Social, Cooperativas y Pymes.

Modelo Productivo Socialista

Objetivo Estratégico. El Modelo Productivo Socialista se conforma básicamente por las Empresas Básicas Socialista, que constituyen el germen y el camino hacia el Socialismo del Siglo XXI, aunque persistirán empresas del Estado y empresas capitalistas privadas.

Estrategia EPS Tubos Sin Costura

Contribuir en la construcción del Nuevo Modelo Productivo Socialista, con la participación de Empresas de Producción Social, Cooperativas, Pymes y otras formas asociativas, durante la Construcción, Instalación y Puesta en Marcha del proyecto Planta de Tubos de Acero Sin Costura.

Acciones Estratégicas:

- Recuperación Seguimiento, control de la clasificación y diagnóstico de (Cerchas, Columnas, Arrastramientos y Vigas Carrileras), almacenadas en las Instalaciones ubicadas en el Lote 5 Predios de Sidor, necesarias para la Instalación de los Edificios Industriales de la Planta de Tubos Sin Costura, para la realización de esta obra se contrató una firma Personal.
- Durante el mes de Octubre, la Empresa Producción Social de Tubos Sin Costura C.A., brindo el apoyo a la Procuraduría General de la República (PGR), solicitado por el Mppibam en fecha 4 de octubre de 2011, mediante oficio N° 304-2011 con motivo de los procesos de Inspección Extrajudicial a tres Plantas y un Centro de Acopio, ubicadas en la ciudad de Barquisimeto, Edo Lara, las cuales forman parte de la Empresa Siderúrgica del Turbio (Sidetur).

- Se realizó la entrega al Juzgado Segundo del municipio Iribarren, Barquisimeto, estado Lara el día jueves 13 de octubre 2011, el “Informe de Experticia perteneciente a las Plantas “Barquisimeto” y “Lara” de la Empresa Sidetur”.

Nueva Geopolítica Nacional

Objetivo estratégico. En esta nueva etapa, y bajo los Lineamientos del Proyecto Nacional Simón Bolívar, se establecerán las bases firmes para la transición hacia una nueva organización socio-territorial coherente con el Socialismo del siglo XXI. Los proyectos de inversión productiva en los ejes de desarrollo, la formación de redes y de polos de desarrollo para integrar el territorio nacional, tomarán en consideración la geocultura nacional y las bases ecológicas en el proceso de ordenamiento racional de los recursos y del territorio. Mejorar las condiciones de hábitat de los asentamientos humanos, (mejorar la salud, educación y servicios públicos) sean pequeños, medianos o de gran escala y fortalecer las ciudades intermedias. Integrando los sistemas de transporte y comunicaciones, para articular el territorio nacional mediante corredores multimodales de infraestructura donde el sistema ferroviario nacional se convierta en el principal medio de transporte. En este marco, el Eje Norte Llanero constituye el eje de integración y desarrollo principal para el periodo que articulará a los demás ejes de desconcentración (ejes Occidental, Oriental y Apure-Orinoco).

Estrategia EPS Tubos Sin Costura

Dentro de la estrategia de la nueva Geometría del Poder y de los lineamientos de ocupar y consolidar el territorio con criterios de desconcentración, se promovió el establecimiento de Cadenas Productivas, aguas arriba y aguas abajo; para ello, la Empresa de Producción Social de Tubos Sin Costura, C.A., cumpliendo con las instrucciones del Ciudadano Comandante Presidente de la República Bolivariana de Venezuela Hugo Rafael Chávez Frías, contenidas en el Punto de Cuenta N° 033/07 de fecha 17/07/2007, mediante el cual autoriza la instalación del Proyecto de la Planta de Tubos Sin Costura, en cinco Plantas en cinco regiones del país, ubicadas en las siguientes localidades :

- Zona Industrial Matanzas, municipio Caroní, estado Bolívar (Una Planta Laminadora de Tubos y Una Planta Terminadora de Tubos).
- Tucupita, municipio Tucupita, estado Delta Amacuro (Una Planta Terminadora de Tubos).
- El Tigrito, municipio Guanipa, estado Anzoátegui (Una Planta Terminadora de Tubos + Una Fabrica de Acoples).

- Parcelamiento Industrial Agua Santa, municipio Miranda, estado Trujillo (Una Planta Terminadora de Tubos).
- Puerto Nutrias, municipio Sosa, estado Barinas (Una Planta Terminadora de Tubos).

Nueva Geopolítica Internacional

Objetivo estratégico. Construcción de nuevos esquemas de cooperación económica y financiera para el apalancamiento del desarrollo integral y el establecimiento del comercio justo mundial. Esta nueva concepción de las relaciones económicas internacionales guiadas por los principios de complementariedad, cooperación y solidaridad para propiciar la igualdad de beneficio en el intercambio comercial, con el apoyo de nuevos instrumentos financieros para el apalancamiento del desarrollo endógeno que permita el aprovechamiento de las potencialidades existentes en los territorios nacionales.

Estrategia EPS Tubos Sin Costura

Realizar acuerdos con países aliados que permitan un nuevo esquema de relaciones internacionales basadas en los principios de cooperación, solidaridad, complementariedad y reciprocidad.

Esta potencial relación comercial con los países aliados permite estrechar los vínculos de cooperación económica y política que el Gobierno Nacional promueve con el objeto de impulsar las relaciones multipolares.

Gestión por Gerencias y Áreas Operativas

- Revisión y discusión de la ingeniería básica recibida de la empresa GE Sensing & Inspection Technology GmbH, relacionada con la fabricación de los equipos de inspección no destructiva (CND), ROT 350 VIS y REP VIS, a ser instalados en la línea de tratamiento térmico de la Planta Terminadora.
- Elaboración de la descripción de los procesos y Flujogramas de la Planta Laminadora y de la Planta Terminadora de la Empresa Básica Socialista de Tubos sin Costura C.A
- Elaboración de una propuesta de posicionado técnico, de la Empresa Básica Socialista Tubos sin Costura C.A.

- Elaboración de las especificaciones técnicas para la futura contratación de la obra “Construcción del sistema de agua contra incendio en las Plantas Laminadora y Terminadora”, Cómputo métrico y presupuesto.
- Revisión de la propuesta técnica para la ingeniería básica y de detalle de la tubería para fluidos, presentada por Danieli para la Planta Laminadora.
- Elaboración de planos mecánicos de las sierras de corte de barras Wagner existentes.
- Elaboración de las especificaciones técnicas para la adquisición de cables de potencia del proyecto.
- Inspección, Clasificación y diagnóstico técnico de 660 cerchas transversales de los galpones de las Plantas Laminadora y Terminadora, almacenadas en el patio H y Lote 5 del Proyecto.
- Materialización de la comisión especial aprobada en Punto de Cuenta al Presidente de la Corporación Venezolana de Guayana, Cuenta N° 069/2011, Punto N° 007, dicha Comisión entra en vigencia a partir del 18 de agosto de 2011, siendo designado para ocupar este cargo en calidad de Comisión de Servicios el ciudadano Juan José Gómez Muñoz, C.I. 11.515.269, por lo que se reactiva de manera inmediata todo lo concerniente en materia de control interno y planes de trabajo para el año 2012, acatando en todos los sentidos lo estipulado por la Contraloría General de la República y los órganos de Control Fiscal y tomando como guía, ajustar a los lineamientos de organización y funcionamiento para la unidad de auditoría interna, señalado en Resolución de la Contraloría General de la República, Gaceta Oficial de la República Bolivariana de Venezuela N° 39.408 del 22 de abril de 2010.

Recursos transferidos.

Durante el año 2011 se recibieron transferencias del Ministerio de Poder Popular de Industrias Básicas y Minería (Mppibam) por Bs F. 10.373.527.

En fecha 30/12/2010, fue publicado mediante Gaceta Oficial Extraordinaria N° 6.016, el Presupuesto por Oficio de Ingresos y Gastos para el ejercicio fiscal año 2011, correspondiente a la EBS de Tubos Sin Costura, C.A., por un monto de Bs. 17.928.168.

En fecha 29/03/2011, se realiza la 1era Modificación al Presupuesto Por Oficio de Ingresos y Gastos aprobado para el año 2011, incorporando las fuentes de

financiamientos real con que cuenta la EBS para el inicio del ejercicio fiscal año 2011, de igual manera se ajustaron las fuentes de financiamiento publicada en la Gaceta Oficial Extraordinaria N° 6.016, aplicando una Disminución de -36,35% de los recursos aprobados pasando de 17.928.168,00 a 11.411.263,00.

Durante el año 2011 se realizaron cuatro Modificaciones Presupuestarias al Presupuesto aprobado mediante Gaceta Oficial Extraordinaria N° 6.016, el Presupuesto por Oficio de Ingresos y Gastos para el ejercicio fiscal año 2011, cerrando nuestro presupuesto con un Bs. 24.316.258. Es importante recordar que todos estos recursos fueron utilizados para cubrir los Gastos de Funcionamiento de la Empresa Básica de Socialista de Tubos Sin Costura, C.A.

Limitaciones

- Desde mes de enero del año 2011 este Proyecto se encuentra “paralizado”, como consecuencia de la no asignación de recursos financieros durante el año 2010, situación que se ha mantenido durante todo el año 2011 por la misma causa.
- Imposibilidad de realizar nuevos procesos de contratación para ejecución de obras civiles programadas para iniciarse en el año 2011 e incrementar turnos de trabajo y rendimiento de obras contratadas en el año 2009-2010 actualmente en ejecución, desplazando 24 meses el arranque del Proyecto, es decir hasta diciembre 2013.
- Inviabilidad de honrar pagos vencidos a proveedores de equipos internacionales, generándose una deuda aproximada de 60 Millones de Dólares con estos proveedores, lo que ha ocasionado la disminución del rendimiento en la fabricación de equipos y suspensión de contratos de fabricación actualmente.
- Dificultad de honrar pagos por obras ejecutadas con contratistas nacionales por el orden de aproximadamente unos 106 Millones de Bolívares, lo que ha ocasionado la disminución del rendimiento en las obras y conflictos con los sindicatos de la construcción del Estado Bolívar.
- Despidos masivos por los contratistas de los trabajadores de la construcción del proyecto: 660 trabajadores aproximadamente.
- Reprogramación de la fabricación de maquinas y equipos por los proveedores de tecnología, lo cual eleva los costos del proyecto.
- Demandas por los proveedores nacionales por incumplimiento de los pagos.

- Acciones de protestas por parte de los trabajadores que pueden afectar las operaciones de Sidor y de otras empresas.
- Pérdida de puestos de trabajos por obras paradas y nuevas obras no comenzadas; lo que representa un grave problema social.
- Se mantiene paralizado la tramitación de procesos licitatorios, contratación de obras y servicios por la falta de la asignación de recursos.

Proyectos

Cuadro I

Proyectos Ejecutados 2011

1. Código de Nueva Etapa	2. Denominación	3. Fecha de Inicio	4. Fecha de Culminación	5. Monto Total del Proyecto	6. Unidad de Medida	7. Fuente de Financiamiento	8. Entidad donde se Ejecuta	Resultado Físico 2011			Resultado Financiero 2011			
								9. Programado 2011	10. Ejecutado 2011	11. %	12. Programado 2011	13. Ejecutado 2011	14. %	
107696	Planta de Laminación y Planta de Terminación, para la fabricación de tuberías de acero sin costura, lote 5 Predios de Sidor.	12/05/06	30/12/13	2.931.171.090	(02) Plantas	Sin Asignación	Bolivar	19 Por Ciento	-	0		783.231.980	-	-

Fuente: EPS Tubos sin Costura, C.A., noviembre 2011

Cuadro II

Proyectos para el Año 2012

1. Código Nueva Etapa	2. Nombre del Proyecto	3. Meta Física		4. Monto en Bs.
		Cantidad	Unidad de Medida	
107696	Planta de Laminación y Planta de Terminación, para la fabricación de tuberías de acero sin costura, lote 5 Predios de Sidor.	0	0	788.584.183

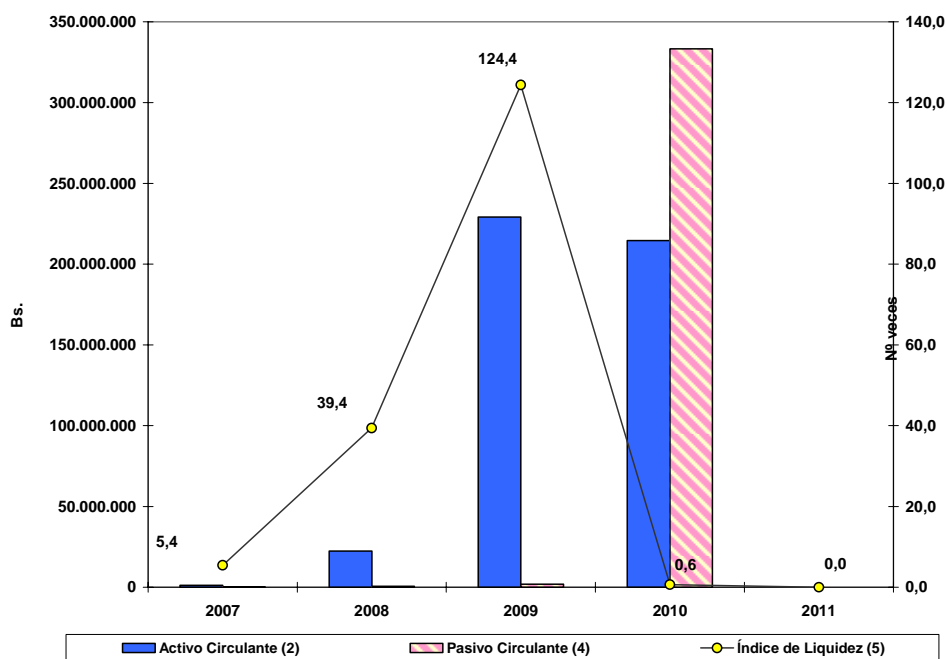
Fuente: EPS Tubos sin Costura, C.A., noviembre 2011

Resultados de Gestión

Cuadro III y Gráfico I

Cuadro Estadístico Relativo al Nivel de Liquidez en Bs.
(2007 - 2011)

Años	Activo Circulante ⁽²⁾	Total Inventarios ⁽³⁾	Pasivo Circulante ⁽⁴⁾	Índice de Liquidez ⁽⁵⁾
2007	1.129.062		207.809	5,4
2008	22.301.805		565.552	39,4
2009	229.136.958		1.842.296	124,4
2010	214.663.456		333.241.156	0,6
2011	0		0	0,0

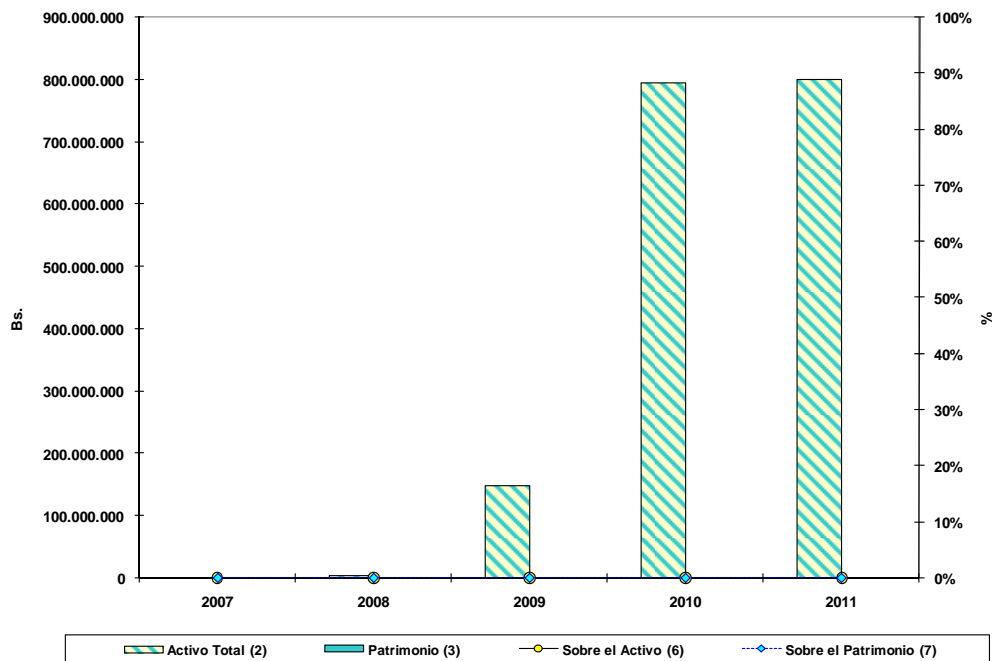


Fuente: EPS Tubos sin Costura, C.A., noviembre 2011

Cuadro IV y Gráfico II

Cuadro Estadístico Relativo al Rendimiento Operativo del Activo y del Patrimonio en Bs. (2007 - 2011)

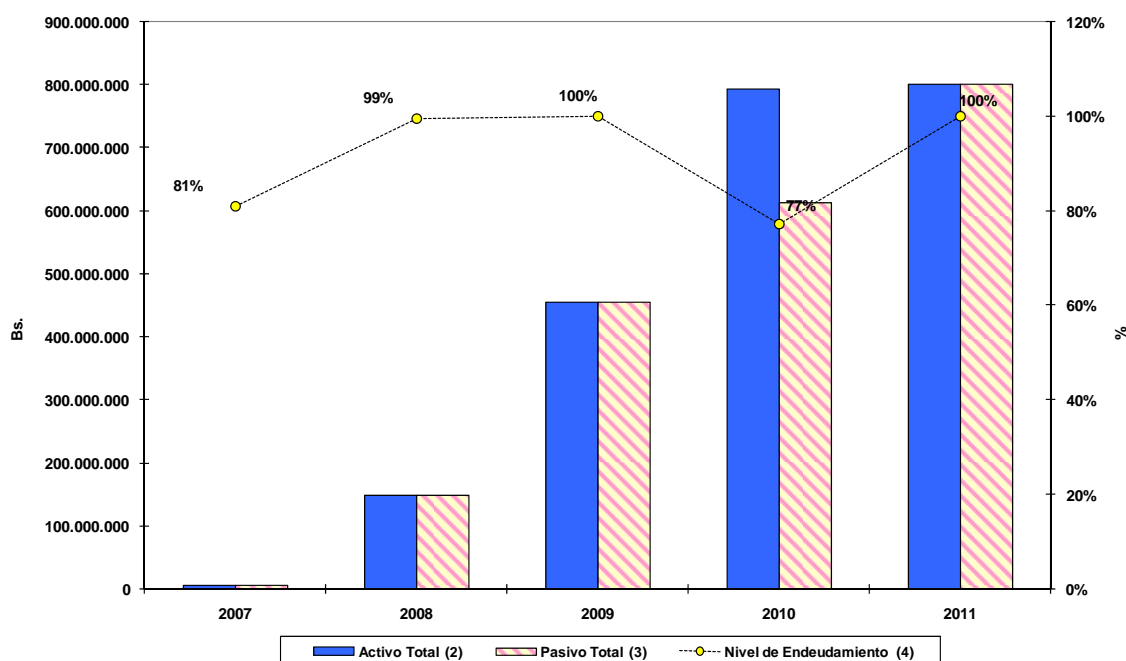
Años	Activo Total ⁽²⁾	Patrimonio ⁽³⁾	Resultado Neto del Ejercicio ⁽⁴⁾	Flujo de Caja al Cierre del Ejercicio ⁽⁵⁾	Índice de Rendimiento	
					Sobre el Activo ⁽⁶⁾	Sobre el Patrimonio ⁽⁷⁾
2007	1.655.431	0	0	635.392	0%	0%
2008	4.853.509	0	0	998.195	0%	0%
2009	149.157.337	0	0	5.409.111	0%	0%
2010	794.402.606	0	0	7.240.533	0%	0%
2011	800.420.264	0	0	5.831.043	0%	0%



Fuente: EPS Tubos sin Costura, C.A., noviembre 2011

Cuadro V y Gráfico III
Cuadro Estadístico Relativo Activo Total, Pasivo Total y Endeudamiento
en Bs. (2007 - 2011)

Años	Activo Total ⁽²⁾	Pasivo Total ⁽³⁾	Nivel de Endeudamiento ⁽⁴⁾
2007	4.853.509	3.920.175	81%
2008	149.157.337	148.224.003	99%
2009	454.703.269	453.769.935	100%
2010	792.844.129	611.368.346	77%
2011	800.420.644	799.486.930	100%

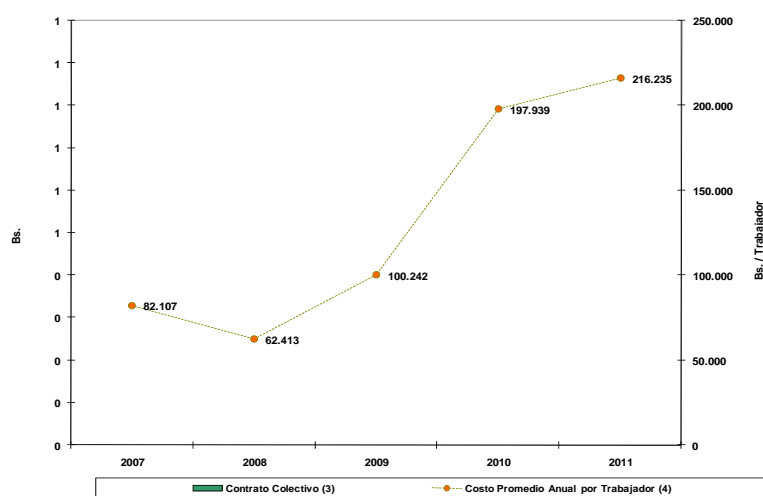
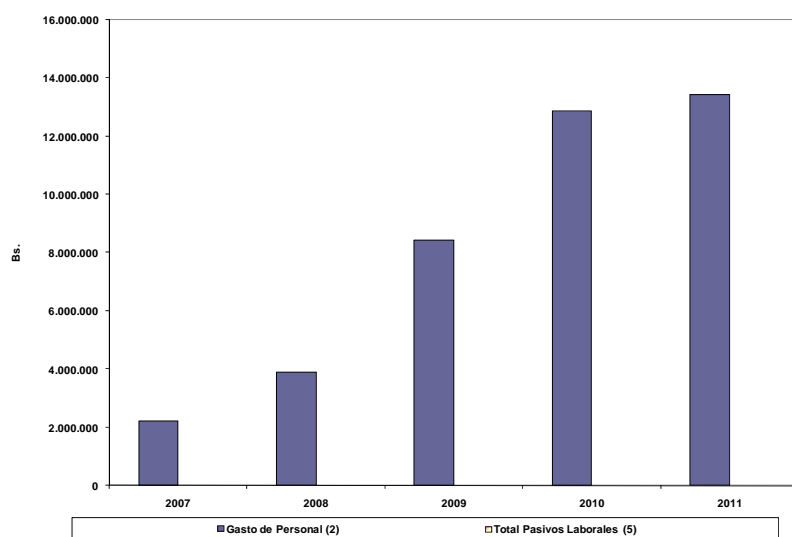


Fuente: EPS Tubos sin Costura, C.A., noviembre 2011

Cuadro VI y Gráficos IV y V

Cuadro Estadístico Relativo a los Gastos de Personal y Pasivos Laborales en Bs. (2007 - 2011)

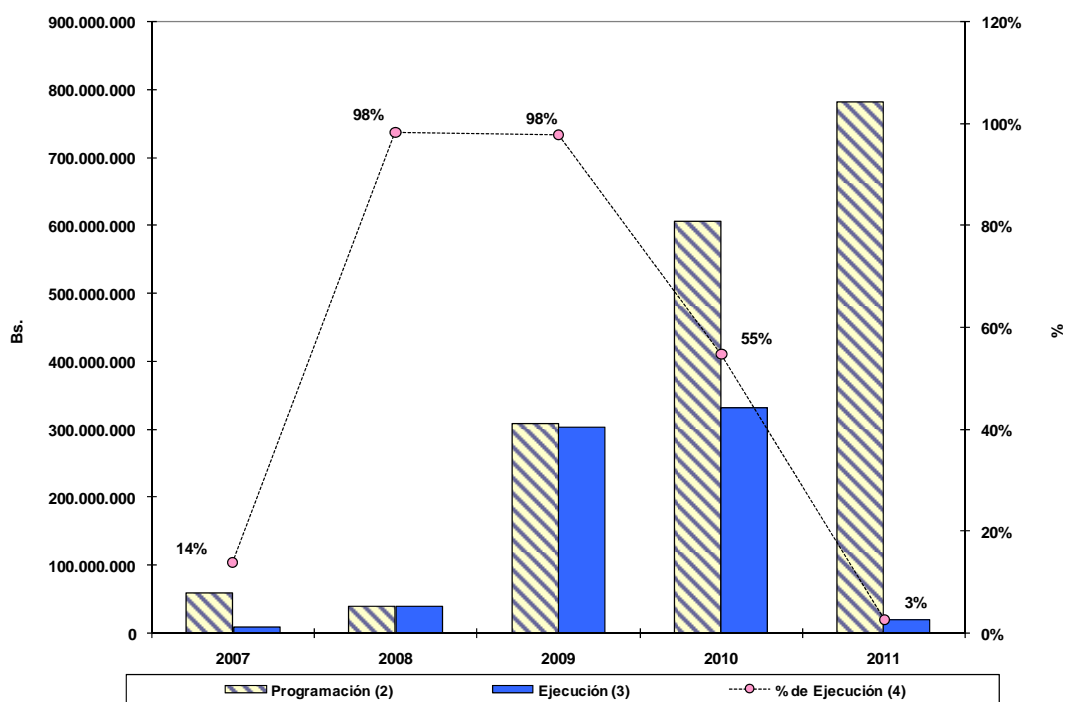
Años	Gasto de Personal ⁽²⁾	Contrato Colectivo ⁽³⁾	Costo Promedio Anual por Trabajador ⁽⁴⁾	Total Pasivos Laborales ⁽⁵⁾
2007	2.216.880	0	82.107	0
2008	3.869.599	0	62.413	0
2009	8.420.345	0	100.242	0
2010	12.866.059	0	197.939	0
2011	13.406.565	0	216.235	0



Fuente: EPS Tubos sin Costura, C.A., noviembre 2011

Cuadro VII y Gráfico VI
Cuadro Estadístico Relativo a la Ejecución del Presupuesto
en Bs. (2007 - 2011)

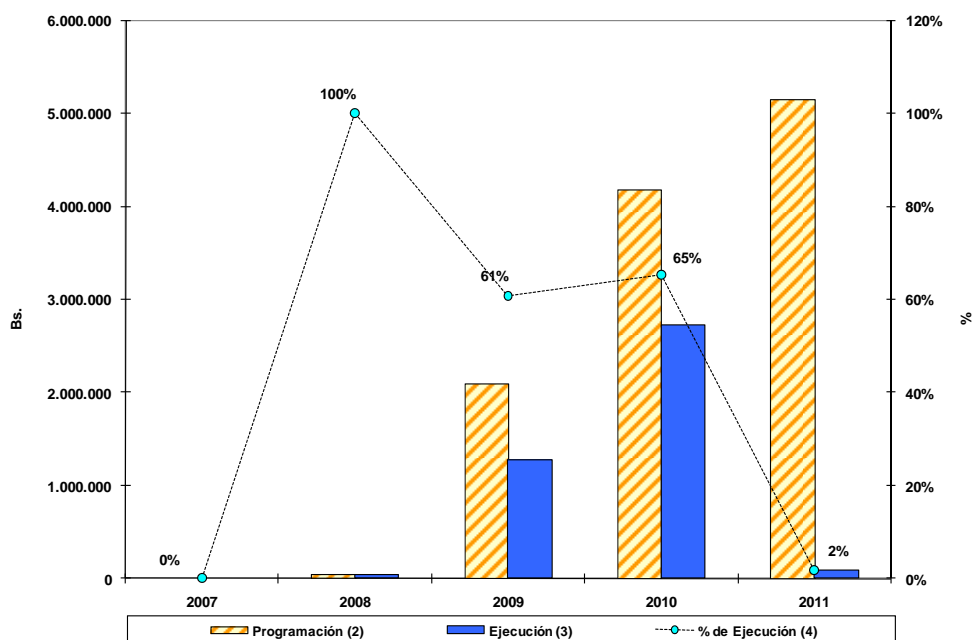
Años	Programación ⁽²⁾	Ejecución ⁽³⁾	% de Ejecución ⁽⁴⁾
2007	60.160.750	8.316.423	14%
2008	40.230.247	39.510.247	98%
2009	309.673.736	302.673.736	98%
2010	606.879.709	331.747.500	55%
2011	783.231.980	20.422.992	3%



Fuente: EPS Tubos sin Costura, C.A., noviembre 2011

Cuadro VIII y Gráfico VII
Cuadro Estadístico Relativo a la Inversión Social, en Bs.
(2007 - 2011)

Años	Programación ⁽²⁾	Ejecución ⁽³⁾	% de Ejecución ⁽⁴⁾
2007			0%
2008	34.862	34.862	100%
2009	2.092.517	1.270.453	61%
2010	4.174.168	2.722.801	65%
2011	5.140.000	85.422	2%



Fuente: EPS Tubos sin Costura, C.A., noviembre 2011